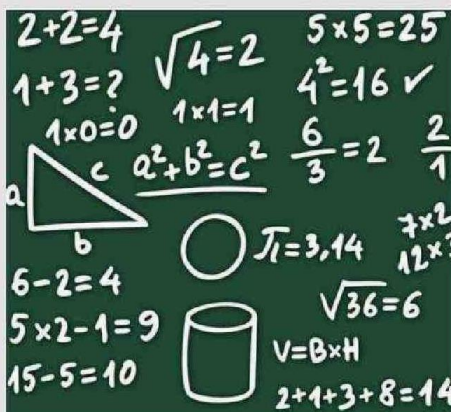


REFLEXIONES

Las matemáticas

por Yvain Eltit, presidente Sociedad de Folclor Chileno.



Las matemáticas son una disciplina de relevancia para nuestra sociedad, motivo de aprecio para algunos, disgusto para otros.

Su etimología deriva de la voz griega mathematiká, traducida como "cosas que se aprenden".

Los primeros registros numéricos datan de la antigua Mesopotamia. Posteriormente la geometría (estudio de las propiedades y de las magnitudes de las figuras en el plano o en el espacio) emergió en China e India, consolidándose en la Grecia clásica, siendo en ese período donde floreció la "Geometría euclidiana", atribuida al sabio helénico Euclides, quien planteó su pensamiento en la obra "Los elementos", cuyo enfoque se basa en los axiomas (postulados), por intuición atractivos e inferir muchas otras proposiciones (teoremas). Sobrevivió a las diversas reformas que la iglesia Católica desarrolló contra las ciencias en el Medioevo, resguardándose en universidades y el mundo árabe. Las matemáticas recobraron su sitio en la Edad Moderna. François Viète, abogado y matemático francés introdujo las variables. Su compatriota René Descartes fue el responsable de un uso aplicado más sofisticado de la geometría. Exponentes mundiales de ciencia han sido: Pitágoras (griego), Sophie Germain

(francesa), David Hilbert (alemán), John von Neumann (húngaro-estadounidense), entre otros.

Lo que debemos comprender es que las matemáticas son parte de nuestra cotidianidad. Cuando servimos una cantidad determinada de líquido, ésta puede ser $\frac{3}{4}$ o $\frac{1}{2}$ taza. En la música los tiempos que direccionan una composición en el pentagrama, así como en la cueca chilena el ritmo es de $\frac{6}{8}$. O la utilización en las fechas cuando realizamos una conmemoración como podría ser un natalicio o una fiesta religiosa popular, están marcadas en el calendario, nuevamente estamos en contacto con los números.

Los estudiantes que deseen acceder a la educación superior anteñan rendían la Prueba de Aptitud Académica (PAA), luego fue la Prueba de Selección Universitaria (PSU), siempre contemplando fuertemente álgebra y geometría. Hoy se debe cumplir con la Prueba de Acceso a la Educación Superior (PAES), la que incluye Prueba de Competencia Matemática 1 (M1), de carácter obligatorio, y la Prueba de Competencia Matemática (M2), exigible para carreras científicas. Estos instrumentos evaluativos son para los cuartos medios de los colegios y liceos de Chile y toda la provincia de San Antonio.