

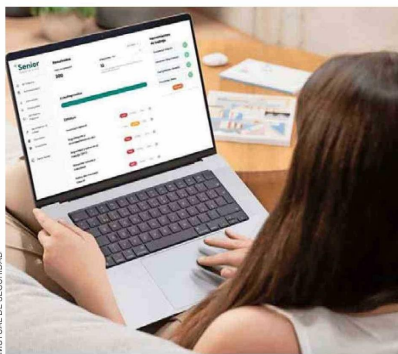
TRANSFORMACIÓN DEL ENTORNO LABORAL

+Senior: La plataforma de gestión de la edad al interior de las organizaciones

El sistema fue desarrollado por SeniorLab de la Pontificia Universidad Católica en colaboración con Mutual de Seguridad, que contribuyó al proyecto con un financiamiento a través de la Superintendencia de Seguridad Social. Este espacio digital fue creado para reformar los ambientes laborales mediante la inclusión y diversidad generacional, ofreciendo un diagnóstico y herramientas para integrar adecuadamente a los trabajadores mayores en sus organizaciones.

Chile enfrenta un acelerado envejecimiento demográfico y así lo evidencian los datos del Instituto Nacional de Estadísticas (INE), que proyectan que para este 2025, un 32% de la población tendrá 60 años o más. Dicha cifra impacta directamente en la participación laboral de los adultos mayores, quienes, por diversas razones sociales y económicas, continúan activos en el mercado del trabajo. Frente a esto, se creó una plataforma innovadora y funcional, con foco en ofrecer una experiencia fluida, optimizando la calidad y alineando el *software* con las necesidades de los usuarios para generar un impacto en la industria.

“Construir la plataforma +Senior fue un desafío para todo el equipo, nos llevó a repensar en cómo las empresas pueden gestionar la edad de manera más efectiva e inclusiva, en un mundo donde sabemos que la longevidad está redefiniendo el trabajo y el mercado”, señala Carlos Román, director del SeniorLab PUC. Además, comenta sobre el impacto significativo en las organizaciones y la transformación que implica: “Para las empresas, representa una oportunidad para fortalecer sus equipos y cultura



MUTUAL DE SEGURIDAD

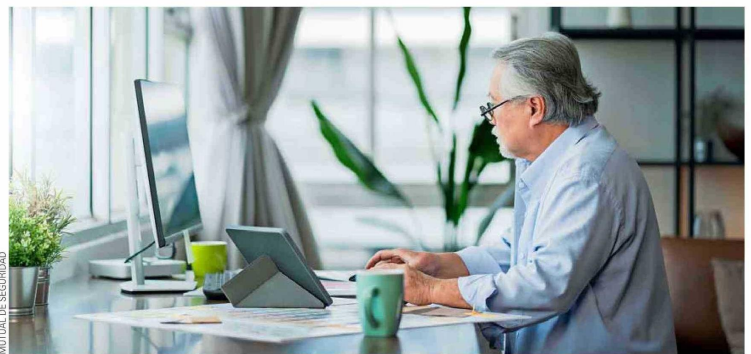
+Senior busca fortalecer la inclusión generacional y facilitar la integración de trabajadores mayores.

organizacional, así como mejorar su capacidad de adaptarse a un entorno cada vez más diverso e intergeneracional, producto del acelerado cambio demográfico que estamos viviendo”.

Es de esta manera que la plataforma +Senior brinda acceso a información y recursos, ayudando a las organizaciones a mantener a sus trabajadores mayores saludables y seguros. Todo esto, respaldado por Mutual de Seguridad, quienes fueron la contraparte técnica en el desarrollo, supervisando la ejecución del proyecto,

apoyando la validación de las herramientas, la vinculación con la reducción de riesgos y la mejora de la seguridad laboral para toda la fuerza de trabajo.

“Nuestro propósito es apoyar a los empleadores para que puedan realizar las adaptaciones necesarias en los puestos y condiciones de trabajo para los colaboradores mayores de 60 años, adecuando los entornos, impulsando su bienestar y valorando su experiencia. Con este tipo de iniciativas buscamos construir espacios seguros, inclusivos y saludables, donde cada generación aporte y crezca”,



MUTUAL DE SEGURIDAD

Mutual de Seguridad brindó la asesoría técnica de la plataforma, supervisando el proyecto, validando herramientas y fortaleciendo la seguridad laboral para toda la fuerza de trabajo.

comenta la directora nacional de Medicina del Trabajo de Mutual de Seguridad, Carmen Archila. Es así como tener una herramienta digital que facilita el acceso a información relevante y recursos para las empresas, permite que las organizaciones puedan mantener trabajadores mayores con una vida laboral más saludable y segura, sintiéndose apoyados y empoderados para afrontar los retos laborales.

El sistema ofrece un autodiagnóstico para que las compañías evalúen su avance en el proceso de transformación. Además,

mejora la productividad y el bienestar de los empleados al proporcionar tareas clave, herramientas para un espacio laboral inclusivo, e indicadores con prácticas recomendadas en cada área. De esta manera, la plataforma centraliza información fundamental y brinda orientación para implementar un modelo que permite a las empresas crear entornos laborales inclusivos para personas mayores, mediante un seguimiento del progreso y las mejores prácticas, apoyado por un ecosistema de organizaciones interconectadas a través del

software.

“Esperamos que esta herramienta pueda ofrecer una solución concreta para derribar prejuicios, estructurar estrategias y no solo aprovechar el talento sénior, sino también responder de mejor manera a las necesidades de sus clientes mayores”, señala el director del SeniorLab. En ese sentido, +Senior centraliza información clave y ofrece orientación general, para así implementar un modelo que ayude a las empresas a avanzar hacia la creación de entornos laborales inclusivos para las personas mayores.