

Tenis. Pág. 13

**Tomás Barrios**  
 Busca ponerse  
 a punto de cara  
 a Wimbledon



Coihueco. Pág. 3

**Salud Ñuble**  
 suma nuevo  
 dispositivo de  
 salud mental



Educación. Pág. 5

**Asistencia**  
 escolar en la  
 región llega a  
 91,9% en 2024



# Crónica Chillán

SÁBADO 8 DE JUNIO DE 2024 / AÑO XIV / N° 7.350

www.cronicachillan.cl \$ 500

## A nueva cárcel de Talca trasladarían a internos de Ñuble

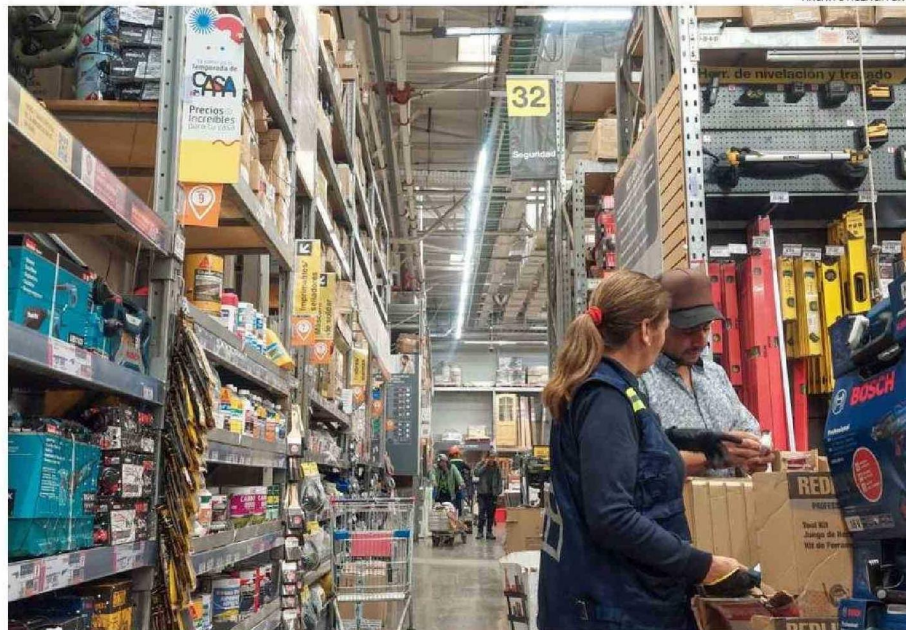
**Anuncio.** Centro penitenciario de Chillán alberga actualmente a alrededor de 700 reclusos, siendo su capacidad real de 414.

Según precisó subsecretario de Justicia, Jaime Gajardo, se utilizará la cárcel La Laguna, que abrirá prontamente. Pág. 2



**Valle Las Trancas suma 70% de reservas para vacaciones de invierno**

**Turismo.** Este fin de semana se espera que nieve alrededor de 60 centímetros en el centro de esquí y alrededores. Pág. 4



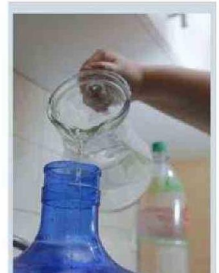
**377 EMPRESAS LOCALES SE SUMARÁN A LA LEY 40 HORAS**

Ministra del Trabajo Jeannette Jara destacó puesta en marcha en su visita a Chillán. Pág. 3



**Corte ordena a colegio reintegro de alumno**

**Tribunales.** Se habría afectado la garantía de igualdad ante la ley. Pág. 5



**Molestia por reducción del subsidio al agua potable**

**Presupuesto.** Senadora Carvajal asegura que afectará a miles de vecinos. Pág. 5