

Será desarrollado junto con la australiana BHP

# Lundin: Proyecto en Argentina tendrá magnitud de Escondida o El Teniente

Una de las opciones que se barajan es exportar la producción de las iniciativas Filo del Sol y Josemaría a través del puerto de Caldera, en Chile.

TOMÁS VERGARA P.

La canadiense Lundin volvió a remecer al mercado minero, tras anunciar su sociedad con BHP para desarrollar dos proyectos del otro lado de la cordillera, Josemaría y Filo del Sol, ubicados en el distrito minero Vicuña, que también se extiende por la Región de Atacama.

El vicepresidente de Operaciones de Lundin, Juan Andrés Morel, detalló a "El Mercurio" que existen algunas estimaciones del tamaño que podría tener Filo del Sol, ubicado en plena frontera de ambos países.

"Hay algunos sondeos de 800 metros con una ley de 1,2% de cobre equivalente, que son realmente espectaculares para lo que es hoy día la minería, y que tiene una extensión hoy ya, más o menos demostrada, de 5 kilómetros. Esa escala (...) pone a Filo por sí solo dentro de los yacimientos no desarrollados más grandes del mundo. Y por supuesto a la altura de un Collahuasi, Escondida o El Teniente, que son las referencias que tenemos acá en Chile".

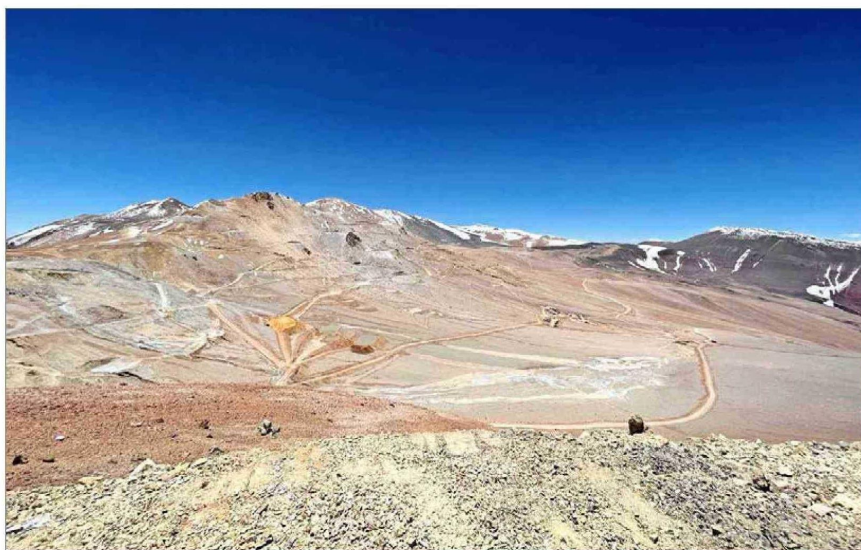
De acuerdo con las estimaciones iniciales, se hablaba de unas 166 mil toneladas de cobre al año, pero se trata de cifras que serán actualizadas con un nuevo estudio, una vez que se concrete la sociedad con BHP, cuyo proceso se prevé que culmine a comienzos del próximo año.

En cuanto al desarrollo, el primero en la lista se espera que sea Josemaría, del que se estiman unas 130 mil toneladas de cobre al año y que ya cuenta con varios de sus permisos y con la ingeniería desarrollada.

## Reforma argentina

Morel agrega que una de las claves para impulsar ambas iniciativas es la ley de estabilidad financiera promulgada por el gobierno trasandino, que permitió destrabar importantes inversiones.

"Lo que ha hecho el gobierno



**Lundin Mining** cuenta en Chile con el puerto de Caldera, desde donde exportan la producción de Candelaria y Caserones. Eventualmente, podría usarse para los envíos de Filo del Sol y Josemaría.



del Presidente Milei pavimentará el camino, genera la certidumbre necesaria para que la inversión extranjera llegue a Argentina. Y de las conversaciones que hemos tenido con autoridades de Argentina, están todos muy contentos que se vayan alineando las iniciativas detrás de esta tremenda señal que dio el gobierno argentino con este proyecto de estabilidad tributaria".

En cuanto a impulsos de la in-

dustria nacional —donde Lundin opera Candelaria y Caserones—, Morel explicó que lo que se necesita son incentivos a la exploración. "También, certeza en los tiempos de tramitación de permisos, donde no recaerá toda la responsabilidad en el gobierno, sino que también en las mineras. Pero está el incentivo a la exploración, creo que lo importante es eso, segmento en el que hemos visto disminuciones importantes de las inversiones

en Chile".

En cuanto a las sinergias con las faenas que operan en Chile, no descarta, por ejemplo, la idea de que el cobre sea exportado a través de las instalaciones que tiene Lundin en Caldera.

En conferencia con analistas, el presidente y CEO de la minera, Jack Lundin, reveló que esta es una de las posibilidades y añadió que "debemos seguir manteniendo abiertas todas las puertas y opciones. Pero aún estamos interesados en avanzar en el camino de considerar llevar nuestro producto a Occidente, a través de Chile".

Consultado sobre la posible entrada de BHP a las operaciones que tiene Lundin en Chile, como se ha especulado en la industria, Morel aseguró que no fue parte de las conversaciones para asociarse con la minera australiana y sostuvo que "Candelaria y Caserones son empresas independientes que tienen socios minoritarios. Sumitomo en Candelaria, JX Nippon en Caserones; por lo tanto, no corresponde referirse a eso".