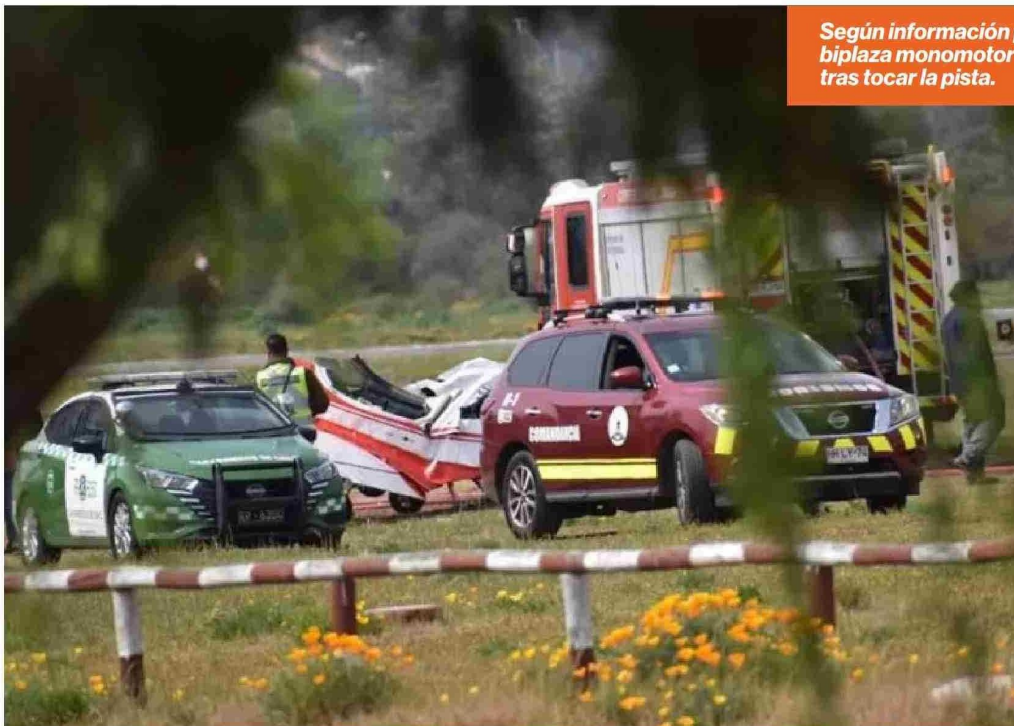


Piloto resultó con lesiones tras la caída de avioneta en el aeródromo de Curacaví

Según información preliminar, la caída del avión biplaza monomotor se produjo al perder el control tras tocar la pista.



Una avioneta chocó con la pista del aeródromo Curacaví mientras aterrizaba, dejando a una persona lesionada.

Según información preliminar, la caída del avión biplaza monomotor se produjo al **perder el control tras tocar la pista.**

La piloto de la aeronave resultó lesionada y recibió los primeros auxilios en el lugar por parte de personal del Servicio de Atención Médico de Urgencias (SAMU).

Tras ello, fue trasladada en helicóptero de Carabineros hasta el **Hospital Félix Bulnes** de Cerro Navia.

Desde la Dirección General de Aeronáutica Civil (DGAC) señalaron a través de su cuenta de X que personal del Departamento de Prevención de Accidentes se dirigió al Aeródromo **“tras suceso de aviación con aeronave matrícula CC-ARE, con el fin de realizar la respectiva investigación en el lugar”.**