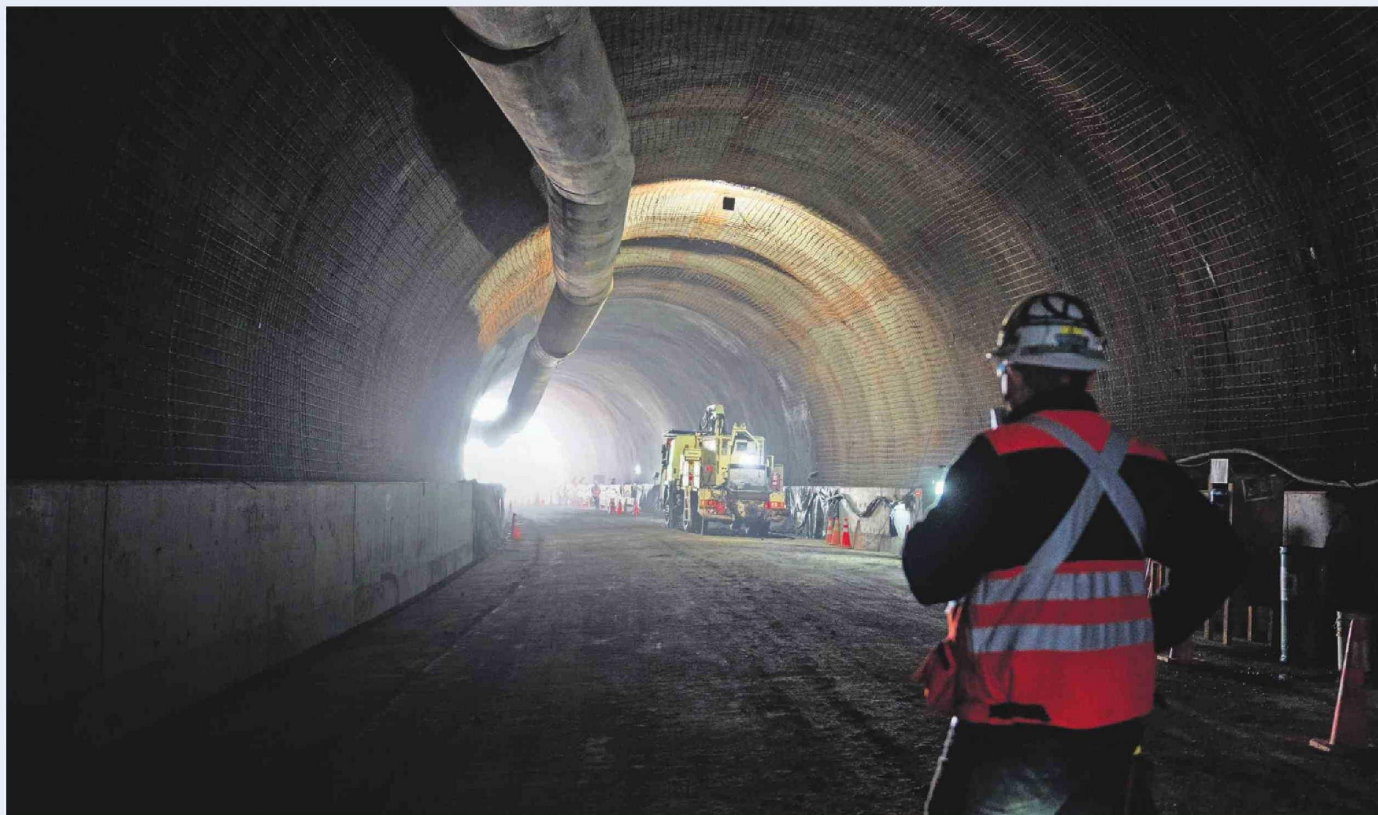


IMAGEN destacada



▶ Restan 30 metros para concluir túnel del cerro Chepe

Las obras del puente Ferroviario, que será entregado a fines del próximo año, ya se encuentran en la mitad del avance y la perforación alcanza más de 300 metros. Viaducto tendrá extensión de 1,9 kilómetros. El gerente general de EFE Sur, Nelson Hernández, explicó que "con estos proyectos iniciamos un nuevo ciclo para la movilidad del transporte público urbano del Gran Concepción".