

DECLARACIÓN DE CORMA

Llaman a extremar medidas para prevenir incendios forestales ante “ola de calor”

Diario Concepción
contacto@diarioconcepcion.cl

Un llamado urgente a los vecinos de zonas rurales y áreas con vegetación y bosques a extremar las precauciones, evitar conductas riesgosas que puedan provocar incendios, y denunciar cualquier situación sospechosa, realiza la Corporación Chilena de la Madera – Corma-, ante la ola de altas temperaturas pronosticadas para este fin de semana en las regiones de Ñuble y Biobío.

El pronóstico meteorológico anticipa temperaturas críticas, con máximas que superarán los 37°C en gran parte de la Región de Ñuble, así como en las comunas de Tucapel y Cabrero. El resto del Biobío tendrá temperaturas entre 25 °C y 37 °C, manteniéndose también en alerta.

Las condiciones con temperaturas superiores a 30 °C implican un riesgo extremo, con alta probabilidad de propagación rápida y agresiva de cualquier incendio. “Esto resulta especialmente preocupante debido a la alta ocurrencia de incendios intencionales y multifocos observados esta temporada”, advirtió el presidente regional de Corma, Alejandro Casagrande.

“Queremos insistir en que la prevención es clave para evitar tragedias. En condiciones como estas, es fundamental que la ciudadanía evite actividades de riesgo, como el uso de maquinaria al aire libre, que puede generar chispas y desencadenar incendios en un entorno tan vulnerable”, añadió Casagrande.

Corma también subrayó la importancia de reforzar las medidas de prevención. “Es esencial que estemos alertas, denunciemos cualquier situación sospechosa e inten-

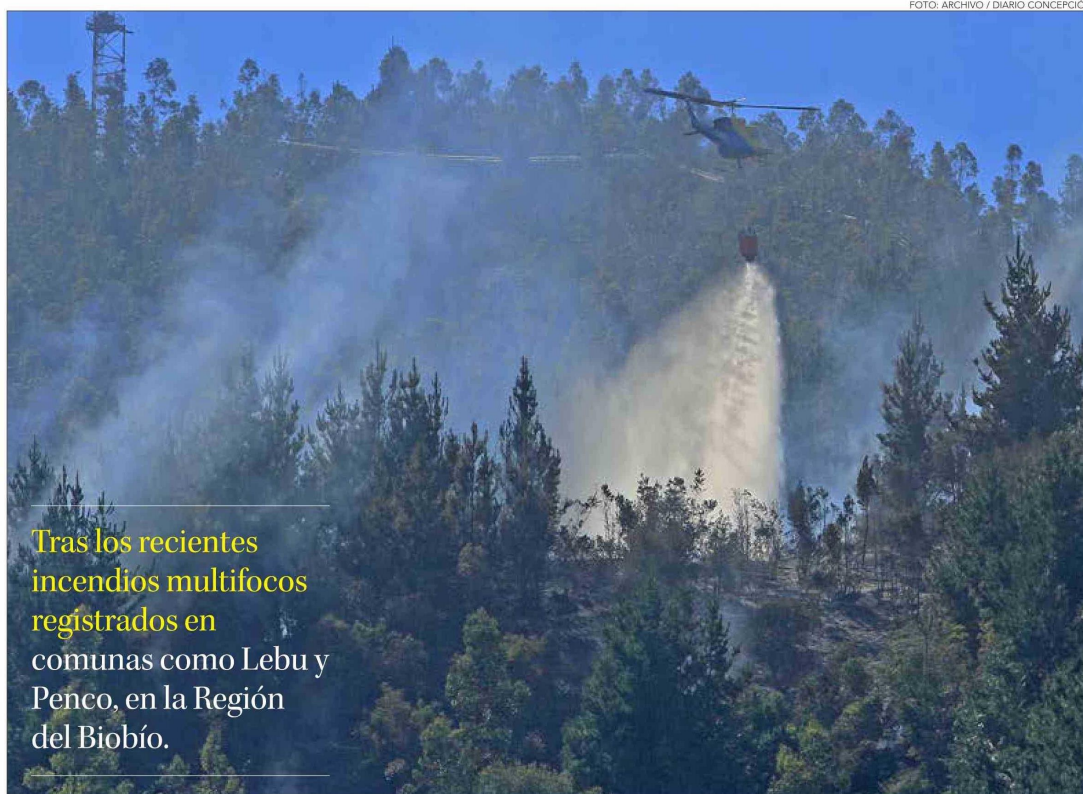


FOTO: ARCHIVO / DIARIO CONCEPCIÓN

Tras los recientes incendios multifocos registrados en comunas como Lebu y Penco, en la Región del Biobío.

1.008 hectáreas afectadas

por incendios registra la Conaf en la temporada 2024-2025 en el Biobío.

sifiquemos los patrullajes preventivos en las comunas con alta incidencia de incendios, manteniendo la estrecha colaboración con Carabineros y las Fuerzas Armadas, especialmente en las zonas bajo Estado de Excepción Constitucional”, señaló el líder gremial.

“Las labores de combate se complican aún más ante incendios in-

tencionales. Prevenir su ocurrencia es una responsabilidad compartida. Necesitamos a las autoridades regionales y comunales, empresas y vecinos trabajando unidos para proteger a nuestras comunidades”, concluyó Casagrande.

OPINIONES

Twitter @DiarioConce
contacto@diarioconcepcion.cl