

NUTZ lanza al mercado un innovador corte de carne vegetal premium, gracias al apoyo de Maule Alimenta

La empresa regional NUTZ, conocida por su compromiso con la alimentación saludable y vegana, ha presentado su nuevo producto estrella: el Corte Premium, una carne vegetal de alto contenido proteico, sin grasas trans, colesterol y sellos de advertencia. Este emprendimiento ha sido posible gracias al financiamiento y apoyo técnico de la segunda edición del Concurso Nuevos Productos de Maule Alimenta, impulsado por Corfo,

financiado por Empresas Surfrut y ejecutado a través del Centro de Alimentos Procesados (CEAP).

El Corte Premium de NUTZ es un innovador sucedáneo cárnico elaborado a partir de gluten de trigo y una cuidadosa mezcla de condimentos, logrando una apariencia, sabor y versatilidad similares a la carne tradicional. Además, ofrece un perfil nutricional equilibrado que lo posiciona como una alternativa saludable y ética en el mercado.

“El concurso de Maule Alimenta nos permitió llevar nuestra idea al siguiente nivel, vinculándonos con expertos y recursos clave para desarrollar un producto de calidad profesional. Hoy podemos ofrecer un alimento que no solo responde a las necesidades de los consumidores veganos, sino también de quienes buscan opciones saludables y sostenibles”, señaló Katalina Quezada, fundadora de NUTZ.

Este logro refuerza la misión de NUTZ, que desde su creación en 2024 se ha destacado por ofrecer alimentos bajo su filosofía de las 3S: Sabrosos, Saludables y Sustentables. Sus líneas de productos incluyen chocolates sin azúcar, deshidratados de verduras, condimentos y snacks, y la línea alta en proteína entre los cuales el Corte Premium se consolida como una alternativa innovadora frente a las opciones

tradicionales como el tofu o la soya.

Maule Alimenta: Impulsando la innovación regional

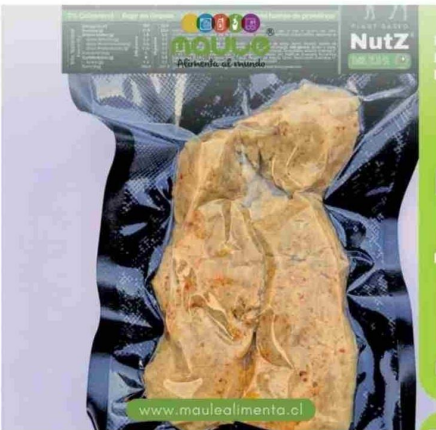
El Concurso Nuevos Productos Maule Alimenta, impulsado por Corfo, financiado por Empresas Surfrut y ejecutado a través del Centro de Alimentos Procesados (CEAP), busca apoyar a empresas regionales en el desarrollo de alimentos innovadores a partir de frutas y vegetales. La iniciativa no solo financia el proceso de desarrollo, sino que también ofrece formación en propiedad intelectual y formulación de proyectos.

“Como dirección regional, apoyamos esta iniciativa del programa Maule Alimenta que se enmarca en nuestra misión de mejorar la competitividad y diversificar la productividad a través de procesos de innovación en el sector agroalimentario. Asimismo, valoramos el


trabajo mancomunado con el sector privado que financia este concurso que anualmente apoya a empresas de nuestra región del Maule”, afirmó Sara Ramírez, directora regional de Corfo

“Programas como Maule Alimenta son

esenciales para emprendedores como nosotros, que no contamos con redes empresariales consolidadas. Nos conectan con el ecosistema agroindustrial y nos permiten acceder a las herramientas necesarias para innovar y crecer”, agregó Quezada.




Arriendo Departamento



Linera

San Martín #269



952098690





3 Dormitorios

2 Baños

1 Estacionamiento