

**AUTOMATIZACIÓN Y EFICIENCIA:**

# El rol de la inteligencia artificial en la gestión de personas y la tributación de la industria

Gracias a la tecnología, los rubros con mayor demanda de capital humano validan información de forma automatizada para aumentar la productividad. Además, la IA está cumpliendo su papel en el ámbito tributario.

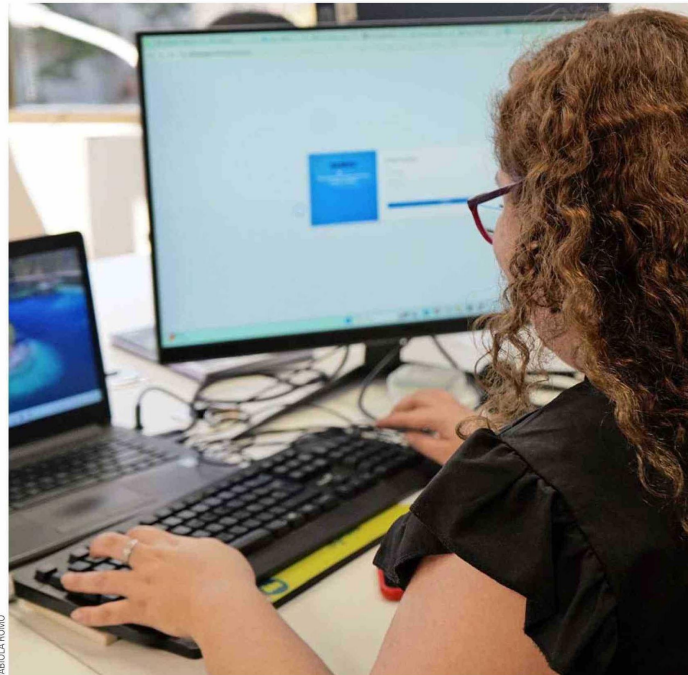
La gestión documental, las capacitaciones y decenas de procesos que podían parecer abrumadores para los encargados del talento humano, hoy se integran en plataformas tecnológicas. Las empresas están aprovechando soluciones avanzadas, amigables e intuitivas, que transforman tareas repetitivas en acciones ágiles y eficientes.

De hecho, para muchas organizaciones la rotación de personal dejó de ser una piedra en el zapato cuando las necesidades de documentación masiva son altas. Y es que una completa suite tecnológica puede reducir costos operativos y mejorar la eficiencia operacional en forma significativa.

“Con inteligencia artificial (IA) y automatización robótica de procesos (RPA), eliminamos aquellas tareas que podrían resultar tediosas y expuestas a errores. Contratos de trabajo, anexos, permisos laborales, comprobantes de vacaciones y otros documentos se validan instantáneamente en nuestra plataforma, que ofrece una integración rápida, fácil y segura”, explica Juan Ignacio Oyarzún, gerente comercial de Bagrou.

Esta innovación chilena reemplaza la documentación física para facilitar la visualización de la información de recursos humanos en tiempo real. Autorizada por la Dirección del Trabajo, la solución —que cumple con toda la legislación vigente— elimina riesgos de incumplimientos que pueden acarrear diversas sanciones, entre ellos, la falta de documentación laboral actualizada.

Adicionalmente, Bagrou



FABIO LA RIVERO

*Las empresas están aprovechando soluciones avanzadas, amigables e intuitivas, que transforman tareas repetitivas en acciones ágiles y eficientes.*

integra herramientas de capacitación online y evaluaciones automáticas, para que los líderes de cada organización puedan formar sus equipos sin limitaciones de espacio o tiempo.

“Junto con mejorar el rendimiento y reducir los accidentes laborales, es posible incluir soluciones personalizadas para cada tipo

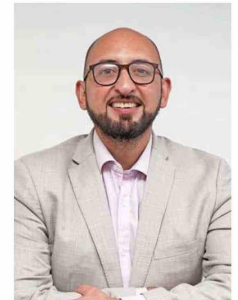
de empresa, lo que ha hecho que la plataforma sea indispensable, especialmente, para rubros vinculados a la seguridad, el outsourcing y centros de eventos”, comenta

Juan Ignacio Oyarzún.

Debido a su fuerte enfoque en la seguridad, Bagrou incluye también sistemas de control de acceso biométrico, alarmas georreferenciadas y otras herramientas. De esta manera, tanto en el mundo salmonero como en el de la seguridad, entre otros, logran garantizar trazabilidad y decisiones basadas en datos.



Claudia Valdés, gerente general de BBSC.



Juan Ignacio Oyarzún, gerente comercial de Bagrou.

**CUMPLIMIENTO**

El cumplimiento tributario parece una cumbre cada vez más alta para las empresas chilenas. El Servicio de Impuestos Internos (SII) ha aumentado la fiscalización a partir de los recientes cambios legislativos y las nuevas tecnologías están teniendo un papel importante en las exigencias fiscales.

“Actualmente, la inteligencia artificial es capaz de leer las glosas de las facturas, lo que permite detectar cualquier inconsistencia de manera mucho más eficiente”, comenta Claudia Valdés, gerente general de BBSC.

De hecho, uno de los pilares de la Ley de Cumplimiento Tributario es el cruce de giros de actividad económica con la matriz de cruce de información del SII. “Dicha medida apunta a identificar inconsistencias entre las actividades registradas y las transacciones que se realizan”, detalla la especialista tributaria y

contable.

Todo lo que no cuadre con los registros se convierte en un riesgo inminente de cara al organismo fiscalizador. “Como muestra de su estricta legalización, el SII ha comenzado a notificar a los contribuyentes cuando las glosas son ilegibles o las compras en ciertas categorías parecen cuestionables. Incluso detalles específicos sobre los gastos empresariales están siendo puestos en tela de juicio por la autoridad”, enfatiza Claudia Valdés.

De ahí la importancia de un manejo correcto y actualizado de la información tributaria. Y es que, cualquier diferencia de criterio podría acarrear problemáticos costos. Actualmente, la tecnología y las normativas están estrechamente conectadas. Por eso, la adaptación debe ser inmediata. “Reaccionar a tiempo evitará sanciones y garantizarán un cumplimiento tributario adecuado”, concluye la ejecutiva de BBSC.