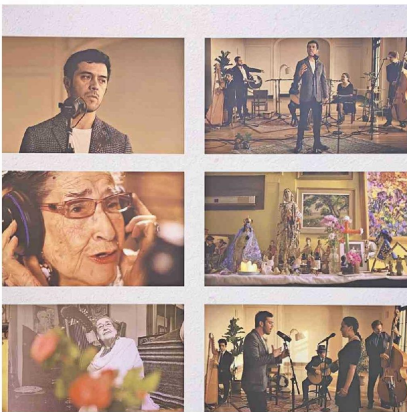




En la muestra hoy un link que dirige directamente al documental del penquista.



La exposición está disponible en uno de los pasillos del segundo piso, gracias a la alianza del centro comercial con Suena el Río Producciones y Concepción City of Music Unesco.



Loyola, de amplia trayectoria en la investigación de raíz folclórica, falleció en agosto de 2015.

Disponible en Mall del Centro

# Exposición repasa el impacto de Margot Loyola en Gepe

La muestra presenta diversos fotogramas del documental "Gepe y Margot Loyola, folclor imaginario", dirigido por el penquista Nino Aguilera.

Por Nicolás Martínez Ramírez

**P**ara Gepe, la figura de la destacada cultora e investigadora Margot Loyola ha sido gravitante en su carrera musical.

Es así que en 2013 la conoció en persona y cinco años más tarde, con músicos formados por ella, emprendió la grabación del disco "Folclor imaginario", el cual contiene canciones recopiladas por Loyola y otras que nacieron desde esa experiencia.

Todo quedó registrado por el penquista Nino Aguilera en el documental "Gepe y Margot Loyola, folclor imaginario" y que hoy forma una muestra de fotogramas de la pieza audiovisual.

En total, son 33 imágenes que muestran todo el proceso de grabación del disco y que grafican el impacto de Loyola en Gepe.

La muestra gráfica está disponible durante todo septiembre en el segundo piso de Mall del Centro.



Entrevistas a personajes formados por ella también son parte de la exposición.



Unos jóvenes Los Tres también son parte de la muestra.