

POR LAS LLUVIAS DE JUNIO

# El embalse Colbún posee un superávit hídrico

**Para los meses de deshielo.** En una visita que varios medios de comunicación realizaron al embalse, se pudo apreciar el funcionamiento y sacar conclusiones sobre lo ocurrido el 2023 y cómo las lluvias fueron positivas en un largo plazo.

**COLBÚN.** Cuando hablamos de centrales hidroeléctricas, para muchos es sinónimo de innovación y crecimiento sostenible. Y es el caso que hemos podido ver en Colbún, en donde el rol que juega aquella central, no es solo a nivel eléctrico, sino que también de seguridad y colaboración entre comunidades.

## SEGURIDAD

En este ámbito, el embalse funciona como una función de retén. En el caso de las grandes lluvias al llenar por completo su capacidad, evita que aquellas in-

tensidades generen catástrofes principalmente los sectores aledaños al río Maule, que es uno de los grandes caudales que tiene conexión con la represa que colabora con las diferentes fuentes de energía que funcionan a lo largo del país.

La forma de liberar el agua, es primero liberando 50 centímetros cúbicos de agua por segundo, para poder "avisar" a la población que las compuertas se están abriendo. Mientras que, en su totalidad, como ocurrió el año pasado, se liberaron más de 4 mil cm<sup>3</sup>

de agua por segundo por compuerta, que en embalse son cuatro, las que en las inundaciones del 2023 fueron abiertas casi en su totalidad.

Estas aguas, recorren hasta el embalse Machicura que permite una función de retén, para posteriormente repartirla a los canales de regadío que ocupa la agricultura en la Región del Maule.

Normalmente, cuando la energía renovable como lo es la solar o la eólica que funciona normalmente en el norte del país, no está en "funcionamiento", que nor-

malmente es de noche, las compuertas suelen abrir en un porcentaje pequeño, asimismo la central empieza a repartir a los diversos sectores del país su suministro eléctrico.

## SUPERÁVIT

Con las fuertes precipitaciones ocurridas en la región hace un par de semanas, el embalse tuvo y realizó su función de retener el agua, pero también se pudo ver como este mismo se llenaba. Si bien en el 2023 llegó a su capacidad total, este año llegó hasta un 60% y no debería, si es que el clima lo permite, seguir subiendo.

"Hoy día el embalse está entorno al 60% de su capacidad de llenado, con las precipitaciones que tenemos por pronóstico, no debería subir más, sino que mantenerse. Por lo que riesgo de vertimiento no hay y también tenemos nieve en cordillera lo que nos asegura que vamos a tener una cantidad de agua importante para los meses de deshielo", destacó el subgerente del Embalse Colbún, José Saa.

Por otra parte, Saa recaló que tienen más agua de lo presupuestado en estas épocas: "Para la época del año es un superávit, estamos por sobre lo que normalmente el embalse se encuentra a la misma fecha".

## AGRICULTORES

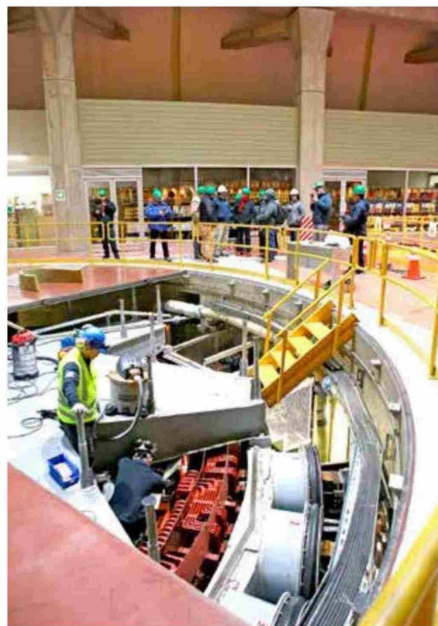
Este lugar, es uno de los más importantes para la agricultura en la zona, ya que es la principal para poder, en este caso y con el porcentaje entregado, recolectar agua que pueda ser utilizada en los meses que exista sequía.

"Es el 40% que los agricultores utilizan para poder acopiar agua durante los meses que el río trae más agua y después utilizarla en los meses que es deficitario y ahí van complementando", cerró el sub gerente. Con esto se espera que en los meses de sequía que

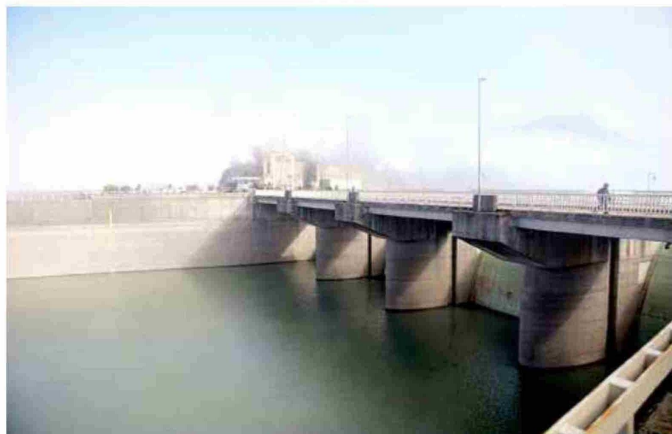


El subgerente José Saa destacó que existe un superávit en el embalse.

normalmente son enero y febrero, exista un cierto reajuste por parte de los trabajadores de la agricultura ya que en estas épocas podrán recopilar lo más que se puedan para generar una cosecha sana y positiva.



Durante el recorrido pudieron conocer de cerca el trabajo que realizan los colaboradores.



Para las precipitaciones del 2023, estas compuertas fueron abiertas casi en su totalidad.



Los asistentes pudieron recorrer las instalaciones del embalse Colbún.