

EL MERCURIO

www.elmercurio.com

REGIÓN METROPOLITANA: \$1000
 Regiones I, II, III, XII, XIII y XIV: \$1200
 Regiones de IV a la X y XIV: \$1000

FUNDADO EN VALPARAÍSO EL 12 DE SEPTIEMBRE DE 1827 / AÑO CCXCVIII N.º 11.111 / MCR SANTIAGO DE CHILE, LUNES 18 DE NOVIEMBRE DE 2024 / EDICIÓN EN SANTIAGO EL 1 DE JUNIO DE 1960 / AÑO CCXCV N.º 43.033 (ES PROPIEDAD)

El mapa 2025 que tendrán los golfistas chilenos
 DEPORTES 7



La U tiene rival para la final de Copa Chile: Nublense superó a Magallanes.
 DEPORTES 3



35 años de Ángel Parra Trío: Un retorno a los orígenes A 7



Possible mayor dinamismo: Corporación de Bienes de Capital proyecta aumento en la inversión privada para 2025

- El total llegaría a US\$ 14.822 millones, lo que representa un 15% más que la cifra de este año.
- Según la CBC, siete de cada diez pesos provendrán de las áreas de minería y energía. | B 1

ENTREVISTAS



Ximena Rincón
 SENADORA DE DEMOCRATAS

“Para algunos, los amigos son más importantes que las decisiones políticas”. | C 3

José Luis Pérez Guadalupe
 EXMINISTRO DE INTERIOR DE PERÚ

“En Perú y en Chile el crimen organizado ha entrado como Pedro por su casa”. | A 6

Desde la Defensoría del Contribuyente
Criptoactivos y bienes raíces: Las dudas del nuevo proceso de repatriación de capitales

- Entre otras cosas, se cuestiona el plazo de dos meses para acogerse a una tasa rebajada de 12%. | B 2

Gabriel de la Fuente:
El relato del exjefe de gabinete de Monsalve, uno de los primeros en La Moneda en enterarse de los acontecimientos

“El Mercurio” tuvo acceso a la declaración del exasesor. “(Le pregunté) por qué, si habían pasado tantos días, se había guardado esta situación”.

Por otra parte, penalistas y expertos observan una posible infracción al principio de probidad por las contradicciones en el relato del Presidente Boric.

LAS CRÍTICAS DE LA OPOSICIÓN AL GOBIERNO | C 1 y C 2



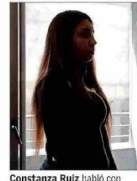
Comienza el G20

El Presidente Gabriel Boric tuvo su primer día de agenda en Río de Janeiro, al participar en un evento paralelo a la cumbre del G20 que comienza hoy, donde estuvo, entre otros, con el Presidente de Brasil, Lula da Silva. En la foto, el mandatario nacional aparece junto a su par brasileño; la alcaldesa de Freetown, Yvonne Aki-Sawyer; el alcalde de Río de Janeiro, Eduardo Paes, y la edil de París, Anwa Hidalgo. C 2 y B 3

Se prepara para el primer semestre de 2025:
Propuesta de atención priorizada del Gobierno recurre a clínicas para reducir listas de espera

- Ministerio de Salud y Fonasa elaborarán un listado de las enfermedades que se incluirían en el nuevo proyecto que actualmente se discute en el Congreso.

ALGUNOS DE LOS USUARIOS DEBERÁN PAGAR UN DEDUCIBLE | C 4



Constanza Ruiz habló con “El Mercurio”.

Joven que agredió a conductor venezolano pide “disculpas públicas” y denuncia amenazas | C 7

ALEMANIA

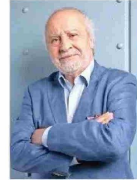
Crisis política y económica llena de dudas el modelo del país europeo. | A 4

Regulaciones laborales elevan riesgo empresarial en Chile, según la CCS | B 5

Comunas con baja población buscan frenar su exodo | C 8

Expertos presentan 49 propuestas para enfrentar los desafíos de la infancia en Chile | C 4

Rodolfo Carter insiste en necesidad de primarias en Chile Vamos | C 3



Suplemento mundoMayor

SUPLEMENTO ESPECIAL Miguel Litín: “Voy a filmar hasta el último centímetro de imaginación que tenga”

Con foco en escolares: Tecnologías educativas se han duplicado en los últimos diez años | A 9



CAMPO

Digitalización y robots, las tendencias en máquinas agrícolas

