



EN VEHÍCULOS MINEROS:  
**FITFLOW INSTALÓ MÁS DE 150 SISTEMAS DE PROTECCIÓN CONTRA INCENDIOS EN 2023**

LA EMPRESA, CON MÁS DE 18 AÑOS DE EXPERIENCIA EN EL MERCADO Y PRESENCIA A NIVEL REGIONAL, ES REPRESENTANTE AUTORIZADO EN CHILE DE LA PRESTIGIOSA MARCA ESTADOUNIDENSE ANSUL.

Las condiciones de operación, el entorno de trabajo, la cantidad de horas funcionando y su gran tamaño son factores que hacen que los equipos móviles estén expuestos al riesgo de graves incendios en las faenas mineras.

Lo anterior constituye un peligro para la seguridad de los operadores y puede causar además importantes pérdidas tanto por el daño que sufren las máquinas, como por la detención del ciclo productivo en el yacimiento. En FITFLOW reconocen que la prevención de incendios en este tipo de equipos es clave, por lo que recomiendan realizar un exhaustivo análisis de riesgo para implementar la protección adecuada ante cada caso y realizar las mantenciones periódicas del sistema elegido.

#### AMPLIA EXPERIENCIA

La firma, que tiene más de 18 años de experiencia en el mercado y presencia a nivel regional, es representante autorizado de la marca estadounidense ANSUL, empresa especializada desde sus inicios -en 1913- en el desarrollo, diseño y fabricación de sistemas contra incendios. Ya en 1960 ANSUL introduce al mercado los primeros sistemas de protección para vehículos móviles a base de químico seco, incorporando

posteriormente -de manera complementaria- el químico líquido LVS, y su versión más actualizada que es el LVS NF-40 (no fluorado).

“Los sistemas de supresión de fuego ANSUL son prediseñados, mecánicos, de boquilla fija, para la protección de vehículos y equipos dentro y fuera de carretera”, destaca Andres Silenzi – Director Fundador.

Agrega que tan importante como elegir un buen mecanismo es la mantención periódica que se le debe brindar para garantizar que funcionará de manera efectiva y segura.

#### ACCIONAMIENTO AUTOMÁTICO

Recuerda que el Servicio Nacional de Geología y Minería (SERNAGEOMIN) ha señalado que uno de los actos que con mayor frecuencia llevan a accidentes fatales es el “no asegurar ni advertir el riesgo”.


“Por eso, los sistemas deben ser montados con accionamiento automático (con su sistema de detección y control), lo que garantiza que la descarga del agente químico se produzca en una etapa temprana del inicio del fuego”, afirma Silenzi .

Además, dice que se aconseja la utilización de detección térmica lineal, que potencia un aviso temprano, reduciendo tiem-



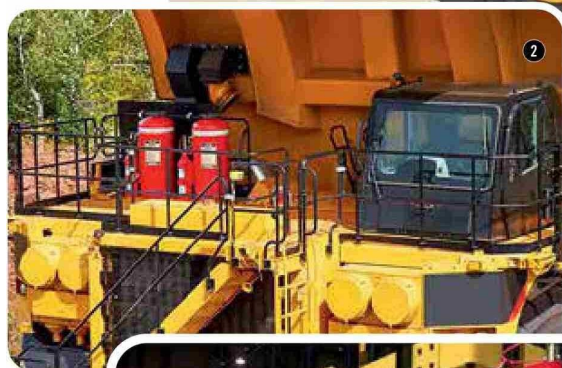
1. Equipo FITFLOW en EXPONOR 2024.

 **MÁS DE 154** sistemas ANSUL instalados en el último año

 **DURANTE EL 2023**, realizamos más de 800 servicios de mantenimiento de sistemas para vehículos



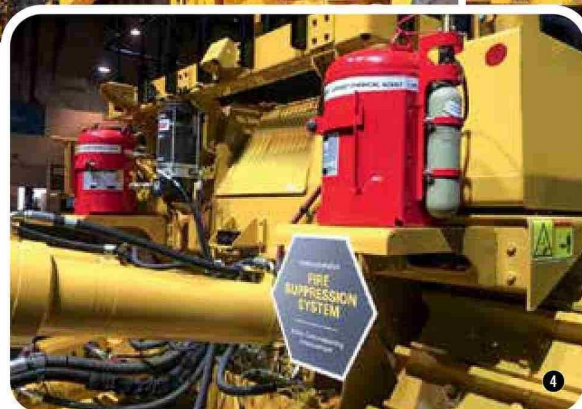
1



2



3



4

1. 2. 3. Sistema de protección contra fuego para vehículos mineros  
 4. Componentes ANSUL instalados

pos de respuesta y mitigando daños del equipo protegido. Silenzi señala que la experiencia, conocimiento y capacitación de fábrica son factores determinantes en la interpretación del análisis de riesgo y posterior diseño del sistema.

“Estas habilidades facilitan programar la cantidad correcta de boquillas que cubren la totalidad de riesgos determinados, y que se relaciona con un tamaño específico de tanque de almacenamiento de agente, garantizando tiempos de descarga razonables o suficientes del mismo”, asevera.

#### ALTOS ESTÁNDARES

Silenzi remarca que cuando son instalados por un distribuidor autorizado, mediante personal con certificación vigente de fábrica, estos mecanismos

de protección para vehículos móviles cumplen con los más altos estándares internacionales en calidad, operación y efectividad.

Por qué elegir a FITFLOW? “Porque somos una empresa regional líder en soluciones de protección contra incendios, y distribuidor autorizado de ANSUL, lo que asegura entregar al mercado una solución confiable y eficiente”, enfatiza.

Agrega que lo anterior está avalado no solo por las casi dos décadas de experiencia, sino también por los 154 sistemas ANSUL instalados en 2023, los más de 800 servicios de mantenimiento de sistemas para vehículos efectuados en el último año, y sus 25 técnicos calificados y certificados por fábrica.



 FITFLOW  
 Fresia N°9243-9263, Quilicura, Santiago.  
 +562 27066920  
 marketing@fitflow.com  
 www.fitflow.com