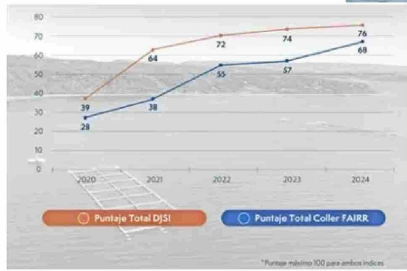


# Indicadores globales respaldan Estrategia de Sostenibilidad de Salmones Camanchaca

Desde 2020, la compañía ha logrado avances significativos en sostenibilidad, destacando en rankings como el Dow Jones Sustainability Index.

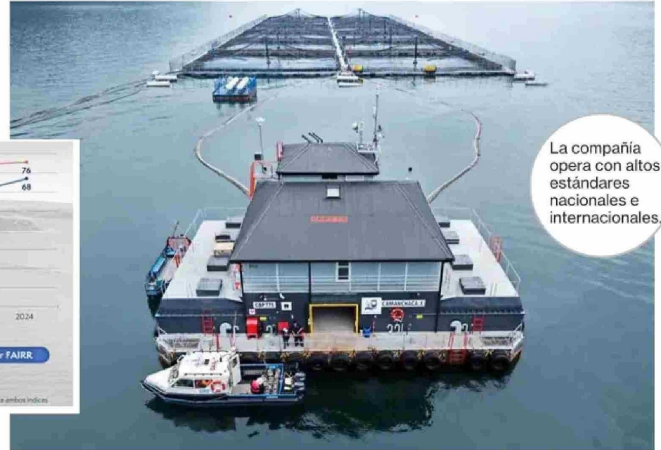
Salmones Camanchaca tiene la sostenibilidad como eje de su gestión, evaluando su desempeño desde 2020 a través de herramientas como el S&P Global Corporate Sustainability Assessment (CSA) y el Coller FAIRR. Esto les ha permitido mejorar en aspectos ambientales, sociales y de gobernanza (ESG), logrando reconocimiento en índices globales como el Dow Jones Sustainability Index (DJSI). “La sostenibilidad no es un concepto abstracto para nosotros, sino una práctica diaria que desarrollan todos los equipos de las diferentes áreas”, señala Ricardo García Holtz, vicepresidente de la compañía.

En los últimos cuatro años, Salmones Camanchaca ha mostrado avances notables: su puntaje en el DJSI pasó de 39 a 76, y en el Coller FAIRR, de 28 a 68. Estos logros han sido respaldados por certificaciones clave, como la ISO 50001 en Eficiencia Energética y la ISO 45001 en Seguridad y Salud en el



Trabajo, que refuerzan su enfoque en la sostenibilidad y la mejora continua.

La compañía también resalta su compromiso con la acuicultura responsable, con un 69% de su biomasa certificada por el estándar Aquaculture Stewardship Council (ASC). Han actualizado su Política de Bienestar Animal según investigaciones recientes y mejores prácticas, además de implementar mejoras en la gestión de residuos sólidos industriales y ampliar iniciativas de reciclaje, fortaleciendo su de-



La compañía opera con altos estándares nacionales e internacionales.

sempño ambiental.

El impacto social de Salmones Camanchaca se refleja en su apoyo a las comunidades locales. Han promovido la contratación de personal y proveedores locales, fomentado la equidad de género y contribuido al desarrollo económico regional. Entre sus iniciativas destaca la colaboración con otras empresas para construir la enseñanza media en la Escuela Epson de Enseña-

da y la entrega de fondos concursables en seis comunas rurales de las regiones de Los Lagos y Aysén.

El ejecutivo subrayó la importancia de continuar con estas acciones: “Fortalecer estas y otras iniciativas nos permitirá cumplir con nuestro propósito de alimentar al mundo desde el mar, siendo motor de progreso para las zonas australes de Chile”.