

● TENDENCIAS

ADMISIÓN 2025: CONSEJOS PARA ELEGIR UNA CARRERA UNIVERSITARIA

POSTULACIONES. La tasa de deserción universitaria llega al 23% en un país donde el 50% de los jóvenes entre 19 y 21 años estudia en la educación superior.

Redacción

Desde el 6 al 9 de enero de 2025 comenzará el proceso de selección universitaria a través del Sistema de Acceso a la Educación Superior para los alumnos que rindieron la Prueba de Acceso a la Educación Superior (PAES) a principios de diciembre.

Uno de los desafíos que enfrentarán es tomar una decisión informada y reflexiva para evitar engrosar la alta tasa de deserción, que en Chile llega al 23% por factores como falta de orientación y la presión de elegir rápidamente una carrera en un país donde los jóvenes entre 19 y 21 años representan un 50% de participación en la educación superior.

“Uno de los principales problemas que enfrentan es la falta de tiempo y espacio para reflexionar sobre su verdadera vocación. Elegir apresuradamente con los puntajes en ma-

no suele ser un error común que queremos prevenir”, explica Valentina Gran, directora ejecutiva de Fundación por una Carrera, organización que desde 2008 asiste y orienta a jóvenes para que accedan a la educación superior y postulen a beneficios.

RECOMENDACIONES

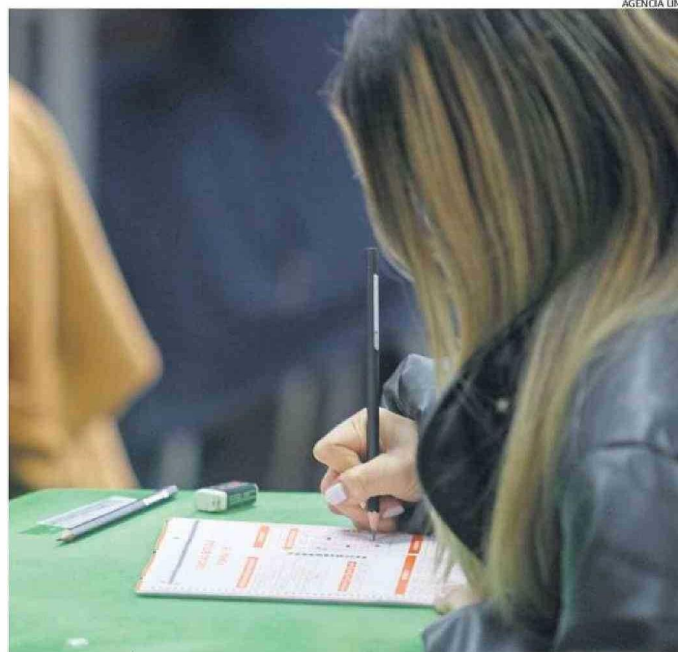
Gran subraya la importancia de planificar y de aprovechar las herramientas disponibles que faciliten el proceso de postulación. En este sentido, Fundación por una Carrera entrega siete recomendaciones que pueden facilitar el proceso de postulación:

Reflexionar sobre vocación y promover autoconocimiento: es fundamental analizar intereses, habilidades, valores y metas, para construir un proyecto de vida que contemple lo que realmente motiva y permita desarrollar talentos y no solo considerar los puntajes. Elegir una carrera únicamente basada en el pun-

taje podría generar frustraciones a largo plazo.

Planificación: utilizar herramientas como el simulador que está disponible en la página del DEMRE y visitar el sitio acceso.mineduc.cl, que concentra toda la información sobre el proceso de admisión a la Educación Superior 2025, son pasos clave. Una vez definido el proyecto de vida y trabajado el autoconocimiento, es fundamental investigar las mallas curriculares, áreas de especialización y campos laborales de las distintas carreras. Además, contar con planes alternativos ayuda a enfrentar este proceso con mayor tranquilidad.

Buscar orientación: es fundamental contar con el respaldo de orientadores vocacionales, profesores y familiares, además de dialogar con profesionales o estudiantes de las carreras consideradas como opciones. Estas acciones enriquecen significativamente el proceso de elección. Sin embargo, es



AGENCIA UNO

BUSCAR ORIENTACIÓN ES FUNDAMENTAL PARA SABER A QUÉ POSTULAR TRAS RENDIR LA PAES.

importante recordar que, aunque estas perspectivas son valiosas, la decisión final debe fundamentarse en una reflexión personal que considere el proyecto de vida y las metas a largo plazo.

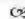
LA IA COMO AYUDA

Aprovechar las herramientas de la IA es también una opción puesto que permite acceder a motores de búsqueda con información clara y precisa. Una pregunta a la IA puede orientar a los estudiantes a explorar intereses y habilidades que per-

mitan encontrar la carrera más afín, como visitar ferias vocacionales o considerar opciones en universidades o institutos técnicos.

En este punto, desde la Fundación por Una Carrera recalcan como buena estrategia optar por los bachilleratos o programas propedéuticos para quienes no logren el puntaje necesario en la primera postulación, lo cual permite explorar áreas de interés antes de elegir una especialización. Otra posibilidad es rendir nuevamente la PAES en invierno,

para mejorar los resultados.

“Postular a la educación superior no es solo un trámite, es una oportunidad para construir un proyecto de vida. Lo importante es tomar decisiones informadas, sin dejarse llevar por la presión del momento. Reflexionar, planificar y buscar apoyo puede hacer la diferencia entre una elección precipitada y una decisión que realmente acerque a los sueños de los jóvenes que rindieron la Prueba de Acceso a la Educación Superior”, concluye Valentina Gran. 

AVANZAN ESTUDIOS PARA DETECCIÓN DE ALZHEIMER CON UN EXAMEN DE SANGRE

El estudio más grande realizado hasta la fecha evidencia la posibilidad de detectar el Alzheimer a través

de un examen de sangre: se inyecta al paciente una sustancia con cierta actividad radioactiva para obtener una imagen de las lesiones cerebra-

les. El estudio, realizado en el Center Barcelona, en colaboración con el Hospital Sant Pau, ha realizado el estudio más amplio hasta la fecha en



EFE

constituye un método eficaz, no invasivo y accesible para la detección temprana de la enfermedad.

EL ESTUDIO

En el grupo de estudio de Ace Alzheimer Center Barcelona