

PUBLIRREPORTAJE

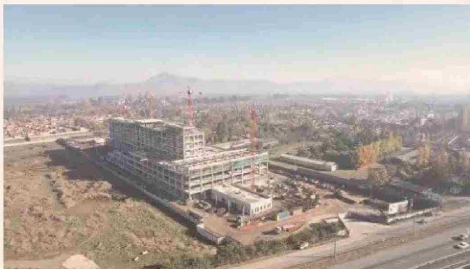
SACYR INGENIERÍA E INFRAESTRUCTURAS:

Liderando la construcción de hospitales en Chile

Desde hace más de 10 años Sacyr, la española líder mundial en la construcción de infraestructuras, ha estado involucrada en el desarrollo del sistema hospitalario de Chile. La empresa ha aportado 2.607 camas al país.

El desafío de aumentar la cantidad y calidad de hospitales ha marcado la historia del país. Ya sea bajo el modelo concesional o a través de obra directa al Minsal, Sacyr se ha transformado en un actor relevante en la construcción de hospitales para Chile.

Respaldados por la experiencia internacional, en 2013 Sacyr Ingeniería e Infraestructuras inició la edificación del Hospital Regional de Antofagasta, el recinto de salud más grande entre Lima y Santiago.

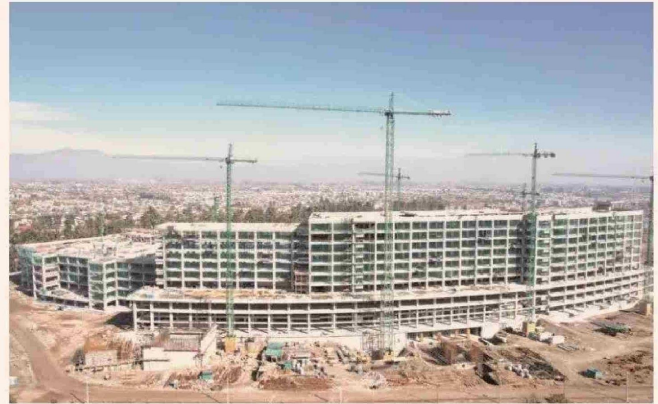


Hoy la empresa cuenta con 7 hospitales en diferentes regiones: 4 ya construidos y 3 en edificación. Antofagasta, Quillota-Petorca, Alto Hospicio, Villarrica, Provincia Cordillera, Buin-Paine y Sótero del Río aportan más de 630.000 mt2 de infraestructura hospitalaria y un total de 2.607 camas al sistema público. Del total, Antofagasta y el futuro Buin-Paine corresponden a infraestructura concesionada por parte de Sacyr Concesiones.

"Nos sentimos orgullosos de formar parte

de la historia de Chile a través del desarrollo de infraestructura hospitalaria. Nos sentimos responsables de hacerlo con los más altos estándares de

El Hospital Buin-Paine beneficiará a una población directa de 200.000 habitantes de estas comunas y sus alrededores.



El nuevo Hospital Sótero del Río será un centro de referencia a nivel nacional, y recientemente obtuvo la certificación Residuo Cero, de AENOR. Hoy el proyecto supera el 90% de ejecución de su obra estructural.

calidad, tecnológicos y de sostenibilidad. El nuevo Sótero del Río junto con ser un centro de referencia a nivel nacional, recientemente obtuvo la certificación Residuo Cero, de AENOR, que reconoce a las empresas que valorizan al menos el 90% de los residuos, y que es primera vez que se otorga en Chile. Esto es gracias al compromiso y la capacidad de haber valorizado más de 165.000 toneladas de residuos generados en la obra", destaca el director País de Sacyr Ingeniería e Infraestructuras en Chile, Oriol Negrell Vila.

El recinto, mandatado por el SSMSO, incluirá 44 pabellones y 710 camas. Hoy el proyecto supera el 90% de ejecución de su

obra estructural.

Buin-Paine es otro anhelado proyecto. De mediana complejidad, beneficiará a una población directa que corresponde a los 200.000 habitantes de estas comunas y sus alrededores. El diseño moderno y funcional de 58.166 m2 está pensado en el bienestar de la población, aportando 200 nuevas camas y equipos médicos de alta tecnología.

"Trabajamos en proyectos que están a la vanguardia y elevan los estándares, entregando mejor infraestructura en beneficio de las comunidades", señala Negrell.

sacyr.com