

## "Negro" Piñera sigue internado y su estado de salud es crítico

**EN RIESGO VITAL.** El reconocido cantante y empresario seguía conectado a ventilación mecánica, al cierre de esta edición.

En riesgo vital permanece internado, en la Clínica Alemana de Temuco, el reconocido cantante y empresario nacional Miguel Piñera Echenique, de 70 años de edad.

Luego de participar en la Gala de Viña del Mar durante la semana pasada, a pesar de ser diagnosticado con leucemia en diciembre, el "Negro" Piñera llegó hasta la zona lacustre y tenía agendadas tres presentaciones en un restobar de Licán Ray.

La primera presentación la hizo con dificultades de salud que fueron advertidas por los

clientes, en horas de la noche del sábado. En tanto, la segunda presentación, del día domingo, terminó dejándola "a medias" debido a las molestias persistentes.

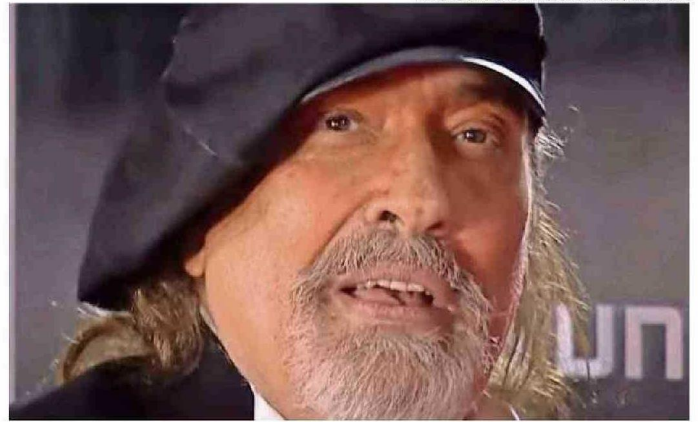
Esa noche del domingo fue cuando acudió por primera vez al Centro de Salud Familiar (Cesfam) de Licán Ray, en donde recibió asistencia médica que permitió aliviarlo y darlo de alta.

Sin embargo, el lunes por la mañana, los problemas de salud se agudizaron y presentó un fuerte dolor en la pierna derecha, por lo que se sospechó

de inmediato de una trombosis. Fue al Cesfam Licán Ray y, allí, se estimó que era necesario un scanner y otros exámenes más exhaustivos, por lo que fue llevado en ambulancia al Hospital de Villarrica.

Dentro de la Urgencia del Hospital de Villarrica, su estado de salud se deterioró súbitamente y sufrió una descompensación grave, al punto de sufrir dos paros cardiorrespiratorios en menos de quince minutos.

Los equipos médicos lograron mantenerlo con vida con el ingreso de medicamentos por vía venosa y, después, su fami-



EL "NEGRO" PIÑERA ESTÁ SEDADO Y CONECTADO A VENTILADOR MECÁNICO EN LA CLÍNICA ALEMANA.

lia decidió trasladarlo a la Clínica Alemana, en Temuco, lo que se logró concretar gracias a una escolta de Carabineros.

El reporte médico de la Clínica Alemana emitido, al cierre

de esta edición, da cuenta que el "Negro" Piñera está sufriendo un "shock séptico" que lo mantiene conectado a ventilación mecánica y bajo intensa ayuda de medicamentos por

vía venosa, por lo que es difícil que sea trasladado a Santiago.

Su hermana, Magdalena Piñera, está en Temuco junto a él, corroboró que "está grave y sedado" y agradeció el apoyo. *CB*

TRANSMISIÓN GALA DE VIÑA DEL MAR 2025 / MEGAMEDIA