

## COMENTARIOS

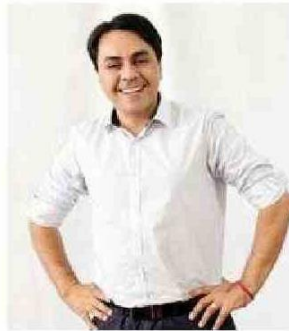
# PEDZE 2: El futuro de la región

En 2014 nuestra región dio un paso crucial al implementar el primer Plan Especial de Desarrollo de Zonas Extremas (PEDZE), con 135 iniciativas y una inversión de \$837 mil millones. Obras como el embalse de Chironta y la primera etapa del Parque Centenario surgieron de este esfuerzo. Aunque el 66% de los proyectos se ejecutaron hasta 2023, demostramos que este enfoque es eficaz y puede impulsar el desarrollo regional.

Ahora, desde el Gobierno Regional, estamos trabajando en una segunda versión del PEDZE, esta vez enmarcada en la nueva Política Nacional de Zonas Extremas del Presidente Boric, que otorga al plan una vigencia de diez años, renovable. Esta nueva etapa integra la experiencia de los servicios públicos que ejecutaron el primer plan; la visión que hemos desarrollado en estos tres años de Gobierno Regional autónomo, y lo más importante, la participación ciudadana. Sin esto último, es imposible construir una región que refleje las necesidades y aspiraciones de sus habitantes.

Este nuevo PEDZE abarca más de 340 iniciativas y una inversión cercana a los 3 billones de pesos, proyectados para ser ejecutados hasta 2034. Este plan es fruto de un año de trabajo junto a la Subdere, servicios públicos, organizaciones sociales y entidades privadas de la región.

Próximamente iniciaremos un proceso de participación ciudadana donde



**Este nuevo PEDZE abarca más de 340 iniciativas y una inversión cercana a los 3 billones de pesos”.**

Jorge Díaz Ibarra  
Gobernador regional

cada cartera deberá justificar sus proyectos ante la comunidad. Los habitantes podrán conocer y opinar sobre las iniciativas, y el Consejo Regional decidirá cuáles serán parte del nuevo PEDZE. El plan pasará luego por el análisis técnico y financiero de Subdere-Dipres. Finalmente, deberá ser aprobado con un Decreto Supremo presidencial.

Para asegurar su avance, he creado la “Comisión Futuro”, un equipo del Gobierno Regional que se encargará de coordinar este plan y garantizar la participación ciudadana. Nuestra meta es clara: Debemos actuar rápido para acceder a los recursos disponibles en la Ley de Presupuestos 2025. El PEDZE 2 es más que un plan, es nuestro futuro.