

PESE A RECUPERACIÓN PRODUCTIVA:

Gremio lechero mantiene preocupación por disminución en el número de productores

Fedeleche reportó una caída de la producción láctea en los últimos años, junto con una disminución en la cantidad de productores lecheros, aunque las perspectivas para el 2024 son mejores.

Juvenal Rivera S.
 prensa@latribuna.cl

En el marco del tradicional seminario de la Sociedad Nacional de Agricultura (SNA) "¿Cómo viene la temporada 2024-2025?", la directora de la Federación Nacional de Productores de Leche (Fedeleche) y presidenta de la Sociedad Agrícola y Ganadera de Los Ríos (Saval), Mónica Oettinger, informó una caída de la producción láctea en los últimos años, junto con una disminución en la cantidad de productores lecheros. "El 2023 cerró con una baja del 2,7% frente a 2022", detalló.

Pese a lo anterior, mejores perspectivas se observan para 2024. "Este año ha habido un repunte de la producción de leche, que, a la fecha, es un 1,8% más que en el año pasado", agregó Oettinger.

En la instancia, autoridades de gobierno, parlamentarios y representantes de diversos sectores del agro (lácteos, carnes, vinos, granos y frutas) discutieron los desafíos y las oportunidades de cada rubro, así como las perspectivas macroeconómicas, el cierre y las proyecciones para el próximo año agrícola.

En ese marco, la representante del gremio lechero indicó además los desafíos climáticos y de producir forraje para las vacas con altos costos de producción.

En este sentido, la dirigente exhortó a la banca a trabajar decididamente con los agricul-



EN BIOBÍO, LA RECEPCIÓN NACIONAL DE LECHE CRUDA cayó un 29,1% en 2024 en enero-abril, en comparación con el mismo periodo del año pasado.

tores y facilitar créditos que se adecúen a las necesidades específicas del rubro agrícola.

La presidenta de Saval también abordó la agenda sustentable del sector y destacó el trabajo que se está realizando para reducir las emisiones y mejorar la cadena de producción local. Consultados por esta situación, desde el gremio confirmaron el panorama, pese a la mejora que se ha observado el primer cuatrimestre a nivel nacional, el resultado en regiones sigue siendo mixto, con algunas subiendo en producción y otras cayendo.

En efecto, según informó Fedeleche, en base a los antecedentes liberados por la Oficina de Estudios y Políticas Agrarias (Odepa), en enero-abril de 2024

la recepción nacional de leche subió 1,8% en comparación al mismo periodo de 2023, totalizando 708,2 millones de litros. Lo anterior, representa un avance interanual de 12,7 millones de litros. A pesar de esta mejoría, el resultado en regiones es mixto en el primer cuatrimestre del año, con la Región Metropolitana, Ñuble, La Araucanía y Los Ríos al alza, mientras las regiones de Biobío y Los Lagos resultan a la baja, un comportamiento generalizado que se ha mantenido constante en 2024.

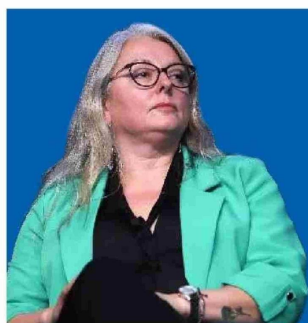
RESULTADO EN LA REGIÓN

En el desglose, la recepción de leche cruda en la región de Biobío contó con una participación del

1,6% dentro del total, anota una caída de 29,1% comparado con el mismo periodo del año anterior, cayendo de 15,9 a 11,3 millones de litros, con una merma de 4,6 millones de litros. En el cuarto mes del año, la recepción nacional de leche cruda presenta un aumento respecto del mismo mes del año anterior.

En concreto, la recepción

mensual sube 3,5% respecto de 2023, alcanzando un total de 169,1 millones, lo que supone un alza de 5,7 millones de litros. La región de Biobío anota un descenso de un 35,8% en relación al mismo mes del año previo. Este valor supone alcanzar 2,3 millones de litros, una baja interanual de 1,3 millones de litros frente a 2023.



"Este año ha habido un repunte de la producción de leche, que, a la fecha, es un 1,8% más que en el año pasado".

Mónica Oettinger,
 directora de la Federación Nacional de Productores de Leche (Fedeleche) y presidenta de la Sociedad Agrícola y Ganadera de Los Ríos (Saval)