

Fecha: 16-10-2024
Medio: El Sur
Supl.: El Sur
Tipo: Noticia general

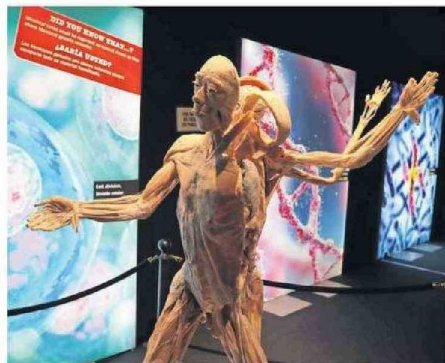
Pág.: 20
Cm2: 345,3
VPE: \$ 830.458

Tiraje: 10.000
Lectoría: 30.000
Favorabilidad: No Definida

Título: La exposición presentará nueve humanos reales.

La muestra estará disponible desde mañana en la Plaza Bicentenario

Bodies Evolution busca maravillar con el cuerpo humano



Las cuerpos podrán ser visitados durante dos meses hasta diciembre.

La exposición presentará nueve cuerpos y más de 100 órganos humanos reales.

Buscando seguir maravillando y educando a grandes y chicos con el cuerpo humano, la exposición Bodies Evolution llega a la zona en una versión completamente renovada.

Diferente a la presentada en 2017, la muestra -que ha sido vista por más de 60 millones de personas y que es producida en la zona por Arriba el Telón Chile y Sono- está pensada para educar de manera entretenida.

Es así que a los nueve cuerpos

y más de 100 órganos en exhibición se sumarán también la realidad virtual, el mapping y lo último en tecnología audiovisual para complementar aún más la experiencia.

Según señalaron desde la organización, "la exhibición está pensada para educar de manera entretenida. Por eso, a su contenido medular, que son los cuerpos en sí (todos reales), se han agregado nuevas tecnologías que permiten un abordaje renovado, más atractivo y enfocado

en las nuevas generaciones".

"La idea es que grandes y chicos vengan, también estudiantes, porque esta es una excelente oportunidad para que puedan aprender cómo funciona el cuerpo humano. Todo esto desde un punto de vista completamente distinto e innovador", agregaron.

Bodies Evolution, que se presentará en la Plaza Bicentenario, abrirá sus puertas mañana y podrá ser visitada durante dos meses. La entrada general tiene un valor de \$7 mil, y la de niñas y

niños -de 3 a 12 años- \$5 mil, durante los días de semana. Todo en horarios continuado de 12 a 20 horas.

Sábados, domingos y festivos, el costo de la entrada general es de \$10 mil, y para niñas y niños de \$6 mil, en horario de 11 a 21 horas. Los colegios que deseen realizar un paseo pedagógico a la exhibición pagarán \$4 mil por persona como valor único, considerando el ingreso de un profesor guía cada 20 alumnos.

Las entradas para todos los días de exhibición están disponibles en feverup.cl

En el caso de querer reservar para colegios y delegaciones interesadas el contacto es al mail salazandra@gmail.com o al teléfono +569 9356 3222.

La exposición regresa a la zona a casi ocho años de su última visita, esta vez con más tecnología y una muestra renovada.