

LA TERCERA

Jueves 6 de marzo de 2025

Papel Digital
 CIERRE
21.00
 hrs.

2 PULSO

SQM disminuyó en un 77% sus aportes a Corfo durante 2024 por baja del litio



30-31 MUNDO

La sorpresa de asesores de Putin por cambio de tono de EE.UU. hacia Rusia

16-17 NACIONAL

Radiografía al Ministerio de Seguridad, la cartera que podría encabezar Cordero



Qué PASA

35

Descubren enigmáticos títeres de 2.400 años en selva de Centroamérica

4-6 POLÍTICA

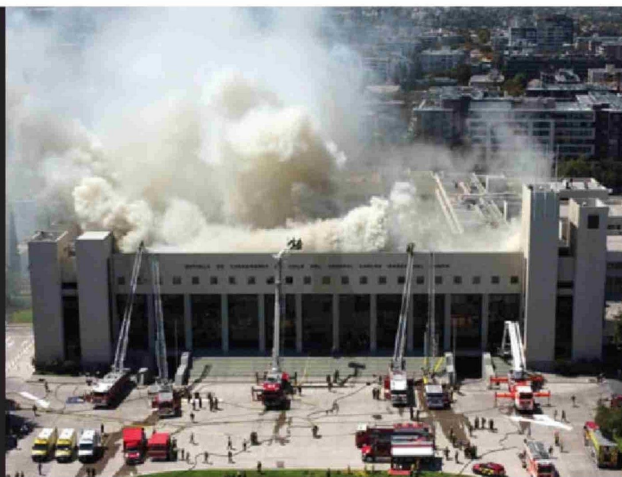
Bachelet declina nueva candidatura presidencial sin dar respaldo a Tohá

- ▶ Exmandataria señaló que la “buena política exige renovación” e hizo un llamado a la unidad del progresismo.
- ▶ Anuncio intensificó la carrera presidencial en el oficialismo. En su primer día fuera del gabinete Tohá definió fichajes iniciales de su equipo.

24 NACIONAL

Investigan incendio que afectó a Escuela de Carabineros

- ▶ Más de 20 compañías de bomberos controlaron la emergencia, sin lesionados.



3-4 PULSO

Escalada de guerra comercial pone en riesgo crecimiento del PIB sobre 2% para Chile

20 NACIONAL

Municipios ultiman detalles para conmemorar una nueva jornada del 8M



PREMIER PADEL
Banco de Chile SANTIAGO P1

24 al 30 de marzo
 San Carlos de Apoquindo

Abono y Ticket Diario

25% dto. EN EL VALOR DE TÍ ENTRADA
 PAGA EN **39612** CÍOTAS SIN INTERÉS
 CON TUS TARJETAS DEL CHILE

Banco de Chile
 Más información en bancochile.cl

La venta, descuento, control y distribución de las entradas son de exclusiva responsabilidad de PuntoTicket y la organización del evento es de exclusiva responsabilidad de Acción Total rol único tributario 76.014.745-1. Todo lo anterior sin responsabilidad ni intervención alguna para Banco de Chile en ello, ni en la ulterior atención que ello demande. Infórmese sobre la garantía estatal de los depósitos en su banco o en www.cmfcile.cl

