

LA DISCUSIÓN
 diario@ladiscusion.cl
 FOTOS: LA DISCUSIÓN

SERVICIOS PÚBLICOS

Avanzan en elaboración de nuevo PDA con renovadas medidas y reuniones estratégicas

El próximo 15 de octubre se realizará la tercera sesión del Comité Operativo del Plan de Descontaminación Atmosférica (PDA) para el Valle Central de Ñuble. Se presentarán avances en las propuestas de nuevas medidas, resultado de reuniones bilaterales con servicios clave.

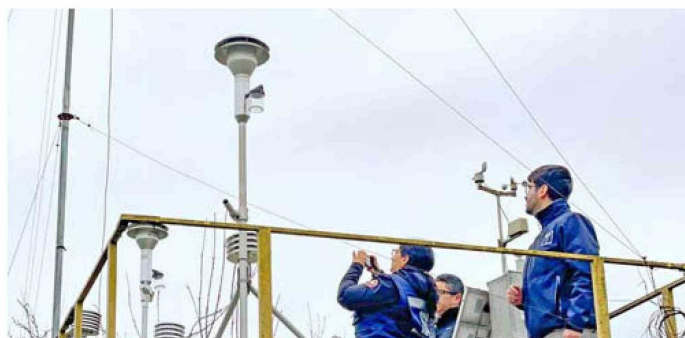
La Seremi de Medio Ambiente de Ñuble ha liderado encuentros con diversos organismos públicos con el objetivo de desarrollar estrategias que aborden las necesidades de la macrozona del Valle Central de Ñuble.

El seremi, Mario Rivas, expresó: “Desde una perspectiva y coordinación interministerial hemos avanzado en la revisión de la implementación de cada una de las medidas del PDA actual, sus impactos y la factibilidad de que se puedan descentralizar en las 11 comunas que se suman en este proceso. Prontamente también incorporaremos una visión más amplia con actores claves como la academia, sector productivo y organizaciones, y posteriormente un proceso de consulta pública para culminar con un plan participativo para avanzar hacia un aire más limpio en el Valle Central de Ñuble”.

Además anunció que próximamente se lanzará un nuevo llamado del programa de recambio de calefactores, específicamente en la línea de aire acondicionado, con el que se espera superar las más de 10.000 familias beneficiadas en la intercomuna, en colaboración con el Gobierno Regional de Ñuble.

En esta sesión se presentarán los resultados de las conversaciones con el Ministerio de Energía, centradas en la nueva Ley de Biocombustibles, y con el Ministerio de Vivienda y Urbanismo, que ha trabajado en mejorar el acondicionamiento térmico de las viviendas para reducir la demanda de

Se realizará un nuevo llamado del plan de recambio de calefactores.



al usar leña con humedad inferior al 25% la combustión es más eficiente, lo que genera mayor poder calórico en nuestros hogares y una menor emisión de gases contaminantes”, precisó.

El nuevo PDA pone un foco especial en las 11 comunas rurales del Valle Central de Ñuble, cuyas características difieren de Chillán y Chillán Viejo, que ya cuentan con un Plan de Prevención y Descontaminación Atmosférica (PPDA) vigente. La meta es desarrollar un plan que responda a las particularidades de estas zonas rurales, asegurando que las medidas sean efectivas y adaptadas a la realidad de toda la región.

La tercera sesión del Comité Operativo será un paso crucial para consolidar las propuestas y avanzar hacia un plan integral que proteja la calidad del aire y la salud de los habitantes del Valle Central de Ñuble.

Paralelamente, se ha iniciado un proceso de sensibilización a través de seminarios y talleres comunales con el objetivo de promover una participación activa e informada en la creación de normativas ambientales.

Curso

Con el objetivo de promover y concientizar a la ciudadanía sobre la educación ambiental, el curso e-learning “Calidad del Aire y Educación Ambiental para la Ciudadanía” extenderá sus inscripciones hasta el 14 de octubre. Este programa busca acercar a la población los conceptos clave sobre la calidad del aire, como parte de una estrategia integral de difusión y educación ambiental.

calefacción durante el invierno.

Por otra parte, la directora (s) de la Corporación Nacional Forestal (Conaf), Norma Pérez Esparza, ha propuesto medidas para regular las quemas agrícolas y fomentar el uso responsable de la leña, con el objetivo de reducir los impactos ambientales de estas prácticas. “En la región el uso de leña es la fuente de energía más utilizada por los hogares ñublenses. Lamentablemente la venta de leña en

Ñuble en su mayoría es informal, lo que provoca que no exista un producto estandarizado y que cumpla las especificaciones de humedad y diámetro para ser más eficientes. Es por eso que nuestro llamado es a comprar leña en comercios establecidos y con productores formalizados, donde como clientes debemos exigir que la leña posea una humedad inferior al 25% y que el diámetro sea el adecuado para nuestras estufas. Ya que