

ONCOGUÍA ES UNA INICIATIVA DE FALP GRATUITA, PERSONALIZADA Y TELEMÁTICA:

El exitoso programa de acompañamiento a la persona con cáncer y su red de apoyo

Bajo un modelo de navegación en salud, Oncoguía orienta sobre el sistema de salud, conecta con redes de apoyo e informa sobre esta enfermedad.

Los sistemas de salud suelen ser complejos y desarticulados, planteando desafíos a las personas que enferman, las que muchas veces no saben cómo usarlo de forma efectiva. Esto les genera una experiencia negativa, llegando incluso a abandonar sus tratamientos. ¿Cómo ayudar a alguien con cáncer o a su red de apoyo en este tránsito que implica tantas aristas? Es lo que el Instituto Oncológico FALP se planteó en 2022 y, siguiendo un modelo que es exitoso a nivel mundial, creó el primer programa de navegación en salud oncológica en Chile, llamado Oncoguía. Este acompaña a personas afectadas por el cáncer de forma telemática durante toda la trayectoria de la enfermedad, desde la sospecha de un diagnóstico hasta las etapas posteriores.

El Programa Oncoguía orienta sobre el sistema de salud, sus garantías, beneficios y oportunidades; conecta con redes de apoyo emocional y social, y entrega información clara sobre cáncer a quienes se atienden en el sistema de salud público o privado, todo bajo un modelo que se conoce como "navegación en salud". Es decir, acompañamiento durante toda la trayectoria de la enfermedad. "Navegadora de salud" y paciente van recorriendo juntos este camino, para asegurar una atención necesaria y oportuna.

"Somos el primer programa de navegación en salud oncológica en Chile —explica la jefa del Programa Oncoguía, la psicóloga Ximena Montero—. Seguimos las pautas de un modelo cuya efectividad ha sido comprobada internacionalmente. Acompañamos de manera integral, desde una perspectiva centrada en la persona, alineados con lo que indica el Plan Nacional de Cáncer".

El modelo de navegación en salud nació en Estados Unidos, donde se concluyó que a lo largo de la enfermedad de una persona se presentan distintas barreras biopsicosociales que pueden hacer que no consiga una atención oportuna. "Las estadísticas nos muestran que la incidencia del cáncer solo va a aumentar y no existe un sistema de salud en el mundo que pueda hacerse cargo de todas las necesidades de sus pacientes —señala la Dra. Paulina Bravo, directora de Educación y Participación en Salud de FALP, dependiente de la Dirección Académica—. La invitación del Plan Nacional de Cáncer es a que también podamos trabajar entre sectores, y en esta labor está FALP, como un organismo privado sin fines de lucro que ofrece de manera gratuita este servicio a las personas con cáncer y su red de apoyo, sin hacer distinción alguna".

En Oncoguía, pacientes, cuidadores(as) o familiares tienen el mismo acceso a los servicios con los que cuenta el programa. "El cáncer no afecta solo a la persona diagnosticada, sino que a toda su red —acota la Dra. Paulina Bravo—. Oncoguía se enfoca en los pacientes y en



El equipo del Programa Oncoguía.



Psicóloga Ximena Montero, jefa del Programa Oncoguía.



Dra. Paulina Bravo, directora de Educación y Participación en Salud de FALP.

su cuidado, pero en ello la familia y los cuidadores(as) tienen un rol fundamental. Nosotros acompañamos a todos aquellos que se ven afectados por esta enfermedad, eso incluye a quienes viven con cáncer, a su cuidador o a un familiar". Ximena Montero agrega: "Esta

enfermedad tiene un impacto multidimensional, no solo clínico; también psicológico, familiar, económico, social y espiritual. Nuestro programa, fundamentado en un enfoque biopsicosocial, brinda una atención personalizada que promueve el bienestar integral tanto de la persona con cáncer como de su entorno. Oncoguía es transversal, además, porque beneficia tanto a personas que pertenecen al sistema público como a las del sistema privado y de las Fuerzas Armadas.

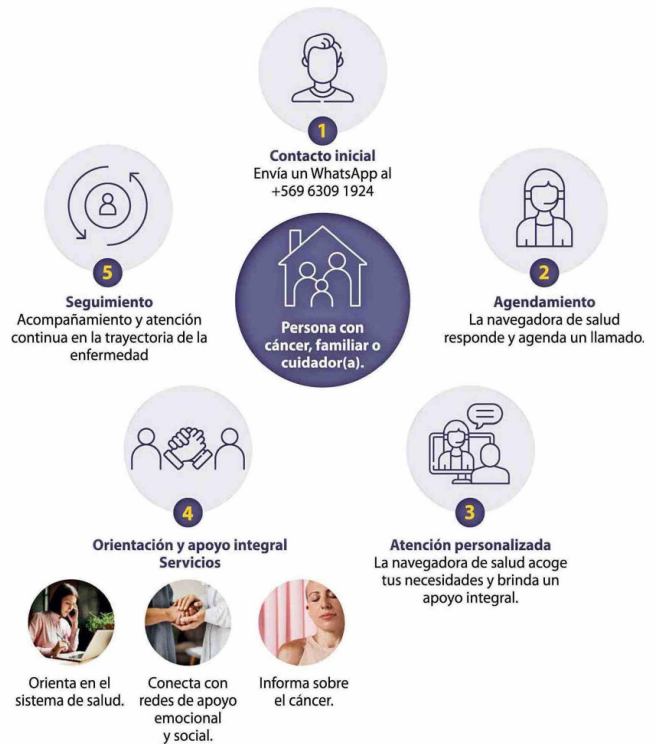
El primer paso consiste en una consulta vía WhatsApp para que, luego, una enfermera capacitada como navegadora de salud otorgue una fecha y un horario en el que pueda efectuar una llamada para guiarlo en su proceso.

TRES SERVICIOS

"En Chile hay un sistema de salud público muy fragmentado —dice Ximena Montero—. Las personas van siendo derivadas desde un centro de salud de atención primaria, secundaria o terciaria, pero estos no están lo suficientemente coordinados entre sí, lo que hace que la persona con cáncer se sienta desorientada. Es muy común encontrarse con consultas del tipo: '¿Tengo que ir yo a pedir la hora al médico o me van a llamar?'. Y la persona entendió que la iban a llamar, cuando era al revés, y perdió su atención. Esta clase de orientación es clave".

Por ello, una de las misiones fundamentales de Oncoguía es orientar a las personas en su recorrido por el sistema de salud, donde además, normalmente, se enfrentan a un lenguaje muy técnico y complejo.

¿Cómo contactarte con Oncoguía?



Revise un **video** sobre este tema con nuestros especialistas. **Escanee el código QR** acercando su celular con la cámara encendida.

DIPLOMADO DE NAVEGACIÓN EN SALUD

En mayo de 2025, FALP ofrecerá el primer diplomado de navegación en salud oncológica en Chile, que brindará herramientas a profesionales de la salud para guiar y acompañar a las personas con cáncer y su red de apoyo, identificando y reduciendo barreras biopsicosociales para promover una atención oportuna y un bienestar integral durante la trayectoria de la enfermedad. Este diplomado contará con docentes certificados internacionalmente en navegación de pacientes y tendrá una modalidad *online*. "Queremos cambiar la experiencia de vivir con cáncer y, para lograrlo, necesitamos capacitarnos y formar agentes de cambio", afirma Ximena Montero. "Es fundamental trabajar juntos para, a nivel nacional, ofrecer una atención que mejore la calidad de vida de las personas durante la enfermedad". Mayor información en el correo direccion.academica@falp.org

"Prestaciones, primer prestador, segundo prestador... Luego entra a internet para buscar sus beneficios y el lenguaje es sumamente difícil. Lo que la navegadora hace, entonces, es detallarle al usuario(a), de forma personalizada, cuáles son sus beneficios de acuerdo con su tipo de cáncer", comenta la jefa del Programa Oncoguía.

Otro servicio que se brinda es la conexión con redes de apoyo, porque el programa cuenta con un cuerpo de voluntarios conformado por psicólogos, abogados, nutricionistas, coaches y entrenadores de yoga y pilates oncológicos, entre otros. Todas estas atenciones son, también, completamente gratuitas.

El plan de acompañamiento integral se complementa con la información y educación sobre la patología misma. "En Chile estamos insertos en un modelo

en que, a los pacientes en general, nos cuesta tomar un rol más activo en la consulta médica —subraya Ximena Montero—. Nosotros brindamos información sobre el cáncer en un lenguaje que sea comprensible para la persona, de manera que se vaya haciendo conocedora de la enfermedad, para que pueda hacerle preguntas al médico y pueda tomar decisiones informadas respecto de su salud".

Una de las labores de Oncoguía es la colaboración con centros hospitalarios públicos. Ximena Montero dice: "Hemos hecho convenios gratuitos con hospitales y ellos nos refieren a sus pacientes. Somos un soporte, una mano amiga para el sistema de salud público".

Desde su creación hasta la fecha, Oncoguía ha brindado más de 3.900 atenciones. El éxito del programa de navegación en salud

no ha hecho sino remarcar la importancia de mapear las trayectorias de los pacientes y pone de manifiesto que es una necesidad real en el país. La Dra. Paulina Bravo puntualiza: "Chile necesita un programa de acompañamiento para las personas con cáncer, porque asegurar el tratamiento es muy importante, por cierto, pero cuando se piensa solo en el tratamiento farmacológico, quirúrgico o de radioterapia, se está centrando solo en cómo resolver la enfermedad de esa persona. En Oncoguía nosotros miramos también las otras necesidades que surgen. Esperamos que este programa, que ofrece sin costo el primer servicio de navegación en salud, pueda servir de referencia para los tomadores de decisiones cuando determinen invertir en iniciativas como esta, que han probado ser tan efectivas".