

Fecha: 06-07-2024
 Medio: El Mercurio
 Supl.: El Mercurio - Cuerpo C
 Tipo: Noticia general

Pág.: 5
 Cm2: 657,1
 VPE: \$ 8.631.930

Tiraje: 126.654
 Lectoría: 320.543
 Favorabilidad: No Definida

Título: **Dominio de Convergencia Social y RD con la secretaría general: Quién es quién en la nueva directiva del FA**

EUQUIPO DE POLÍTICA

Una intensa jornada de tratativas vivieron el jueves los dirigentes del Frente Amplio, con el fin de zanjar las fórmulas con las que competirán para llegar a la directiva nacional, que se elige el 13 y 14 de julio. La pugna, que tuvo en sus momentos más álgidos a tres posibles contendores —la exdelegada Constanza Martínez, el diputado Andrés Giordano y la diputada Gael Yeomans—, terminó con una lista unitaria que se formó recién luego de una serie de movimientos que derivaron en los nombres que se conocieron luego: Martínez (de Convergencia Social) a la cabeza, con el ingeniero civil Andrés Couble (de Revolución Democrática) en la secretaría general.

Para ese resultado fueron relevantes las conversaciones que debió impulsar RD, con figuras como su último presidente, Diego Vela, y el exministro Giorgio Jackson desde Barcelona, con el fin de que ese partido consiguiera mayor representación en la lista. Esto, ya que hasta el jueves se incluía al sociólogo Simón Ramírez, también de CS y del sector del diputado Diego Ibáñez, como secretario general.

Otro hito que cambió el curso de las conversaciones fue la decisión de Giordano de retirarse de la competencia, y, respaldando a Gael Yeomans, formarán un único bloque negociador para las tratativas con la fórmula de Martínez. Allí se logró incluir un cargo del sector de Yeomans, Sofía Fuentes, en la secretaría de Acción y Despliegue.

La lista se presentó ayer, en el frontis del Museo de Arte Contemporáneo y la misma Martínez se refirió a su conformación. “Somos un conjunto diverso de experiencias, de trayectorias que decidieron hacer solo un partido, que ya es algo muy novedoso, pero además tener una lista que representa distintas sensibilidades al interior del Frente Amplio”, explicó.

“Los momentos de decisiones siempre tienen tensiones; sin embargo, esas tensiones se pueden resolver de manera activa y fraterna en la medida que pongamos los intereses del país y en un sentido de unidad que sea profundo”, comentó.

La única lista en competición se medirá el 13 y 14 de julio

Dominio de Convergencia Social y RD con la secretaría general: Quién es quién en la nueva directiva del FA

El jueves hubo un enroque que permitió que el partido del exministro Giorgio Jackson se quedara con el segundo cargo más poderoso de la mesa, en manos del asesor del Segundo Piso, Andrés Couble. Seis de 11 cupos son de CS.

cuya máxima exponente es la diputada Yeomans.

En la secretaría de Contenidos está Camila Miranda, presidenta de Nodo XXI, el centro de estudios vinculado a Comunes, y una de las coordinadoras de la campaña del En contra el año pasado. Es cercana también a las máximas figuras de Comunes, como su expresidente Marco Velarde, y la ministra de Desarrollo Social, Javier Toró, de quien fue jefa de campaña para la elección de convencionales constituyentes.

En la secretaría de Frentes está la activista medioambiental Catalina Cifuentes, de Convergencia Social, específicamente de una facción denominada Trazo Socialista, donde participa el core Leonardo Jofré.

En la secretaría de Comunicaciones está Felipe Maltés, militante de RD, bibliotecario y exjefe de gabinete de la alcaldesa de Nuñoa, Emilia Ríos.

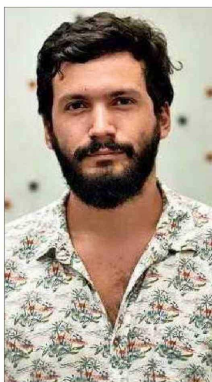
En la secretaría de Formación aparece Bernarda Pérez, representante de Plataforma Socialista, exsubsecretaria de la Mujer durante el segundo gobierno de Michelle Bachelet. Fue secretaria general de Izquierda Cristiana y una de las fundadoras de Izquierda Ciudadana.

En tanto, en el cargo Primera Directiva está la asistente social Damaris Astete, en representación del movimiento de pobladores Ukamau, del que es vocera en la Región de Valparaíso.

En la Segunda Directiva, en tanto, figura Javier Ahumada, asesor territorial del diputado Gonzalo Winter y cercano también a la exdelegada Constanza Martínez.



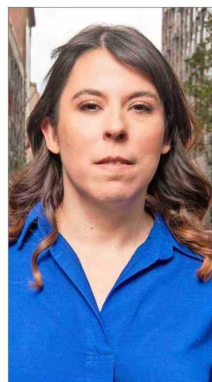
Camila Miranda.



Simón Ramírez.



Andrés Couble.



Constanza Martínez.

Ramírez también se refirió a la disputa por el cargo que terminó ganando RD, y dijo que “con Andrés nos conocemos hace mucho tiempo, venimos desde la misma universidad, compartimos en el movimiento estudiantil desde hace 15 años; por lo tanto, tengo plena confianza de que es una persona indicada para el cargo”.

Directiva de cercanos a Boric y Jackson

Postulando a presidir el Frente Amplio está Constanza Martínez, que hasta esta semana fue delegada presidencial de la Re-

gión Metropolitana. Es abogada —estudió Derecho en la Universidad de Chile, como varios dirigentes del FA— y forma parte del círculo del Presidente Gabriel Boric, a quien conoció en el marco de las movilizaciones estudiantiles de 2011.

En la secretaría general quedó Andrés Couble, a quien le atribuyen un “bajo perfil” y quien inició su participación política en el movimiento NAU en la FEUC, siendo cercano al exministro Giorgio Jackson y al exministro RD Diego Vela. Desde 2023 se desempeñaba como asesor del Segundo Piso, pero

previamente fue coordinador ejecutivo de la bancada parlamentaria RD y coordinador electoral del partido en las elecciones de 2017 y 2021.

En la secretaría ejecutiva quedó Simón Ramírez, quien aspiraba originalmente a la secretaría general, sociólogo de profesión y hasta estas últimas semanas, jefe de gabinete de la subsecretaría Francisca Gallegos. Forma parte del grupo del diputado Diego Ibáñez, De Cordillera a Mar, facción que también se quedó con el siguiente puesto en la mesa nacional.

Se trata de Yerko Cortés, que se-

rá el tesoro de la lista —ocupaba el mismo puesto en la última directiva de Convergencia Social—, y de profesión es ingeniero comercial. Es funcionario del Instituto Nacional de Deportes y aparece como presidente metropolitano de la Asociación de Funcionarios de Chiledeportes. Además, el año pasado formó parte de la comisión territorial del oficialismo para la campaña del En contra.

En la secretaría de Acción y Despliegue quedó Sofía Fuentes, administradora pública, ya había sido parte de la directiva de Convergencia Social y es de la facción Raíces Socialistas de CS,