

# Los “otros” problemas de la salud municipal

Infraestructura es el otro punto negro de la crisis que existe en cada comuna, lo que se catalogó de indigno.

Cristian Aguayo Venegas  
 cronica@estrellaconce.d

La salud municipal sigue viviendo una crisis de recursos. Si bien el punto central hoy en día, es la inseguridad que se vive en los cesfam, sobre todo, tras los hechos de San Pedro de la Paz y Chiguayante, existen otras falencias que siguen generando grietas en la atención, entre ellas, las de infraestructura, que no tienen solución.

“Hoy día estamos muy preocupados por uno de los temas que ha ido avanzando a lo largo de estos años, que es la violencia. Sin embargo, otra preocupación que ha sido histórica son las condiciones y la administración de pobreza que nuestros funcionarios y funcionarias llevan hace muchos años”, dijo Dimán Pereira, dirigente regional.

“Nosotros tenemos



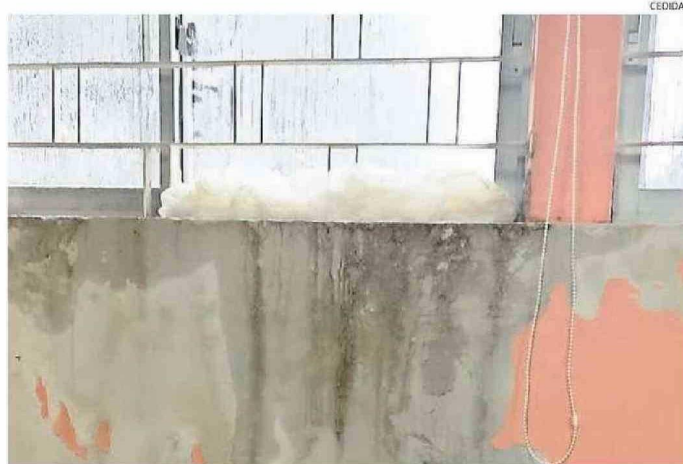
CON BOLSAS TIENEN QUE EVITAR LAS GOTERAS CUANDO LLUEVE.

que entregar salud muchas veces en condiciones paupérrimas, en las cuales nuestro per cápita y el financiamiento no da abasto para satisfacer las necesidades de la población. La infraestructura está desmejorada y en algunos casos indigna tanto para los usuarios como también para nuestros compañeros”, añadió.

“Lo que hemos con-

**3** aristas se necesitan recuperar, la calefacción, la iluminación y erradicar las goteras.

que efectivamente la mayoría del Biobío sigue teniendo brechas imperiosas en términos de infraestructura y pobreza.



RECINTOS DESLUCIDOS, SIN CUIDAR Y QUE EVIDENCIAN LO INDIGNO DE LO QUE ES LA ATENCIÓN HOY.

Insisto, la atención primaria en Chile hace mucho tiempo, independientemente de los gobiernos que han pasado, sigue administrando pobreza”, sentenció.

Bajo la misma línea, Ximena Bujes, dirigente del Cesfam Leocán Portus en Talcahuano, indicó que “hoy tenemos déficits graves de infraestructura, techos rotos, hongos, cuando llueve los recintos son verdaderas cascadas, así como también la falta de medicamentos. A veces estamos sin calefacción por semanas, son los propios funcionarios quienes llevan sus estufas eléctricas pero las malas instalaciones de éstas hacen cortes, lo que afecta a todo el cesfam. Imagínese que un recién nacido en control sin una adecuada calefac-

“**Efectivamente, la mayoría del Biobío sigue teniendo brechas imperiosas en infraestructura”.**

Dimán Pereira, dirigentereg.

ción es nefasto y los adultos mayores igual, pero así estamos. También está el tema de la red Minsal, que se vive cayendo”, dijo.

Por último, Cristian Jarpa, dirigente de la salud municipal de San Pedro de la Paz, comentó que “hemos tenido problemas de infraestructura por largo tiempo, goteras, puertas sin chapas, ilumi-

nación deficiente, incluso que de repente hacen falta. No siempre tenemos todo a mano para dar una buena atención”.

“Hay una demora desde la propia Dirección de Salud que no llegan los recursos para solucionar estos problemas con anticipación. San Pedro de la Paz tiene deficiencias a nivel de presupuesto, las que son bastante grandes, sin embargo, estos son temas que hay que solucionar”, expresó.

“Tenemos que arreglar las infraestructuras, la iluminación, la calefacción, entonces, está al debe la solución por parte de las autoridades, deben apoyarnos para poder dar una mejor atención a todos los usuarios que lo requieren en nuestra comuna”, cerró. ☺