

EL MERCURIO

CHILE TECNOLÓGICO

AÑO XX N° 199

HTTPS://COMENTARISTA.EMOL.COM/CHILETECNOLÓGICO
SANTIAGO DE CHILE, MIÉRCOLES 25 DE SEPTIEMBRE DE 2024

chiletecnologico@mercurio.cl

SE BUSCA AVANZAR HACIA UN MODELO DE CONTRIBUCIÓN JUSTA:

Los desafíos que enfrenta la industria telco para que las big tech paguen por el tráfico que generan



La asimetría en el uso y pago de la infraestructura que lleva internet a los usuarios finales ha generado un debate a nivel mundial. En nuestro país, los expertos coinciden en la necesidad de una normativa que establezca con claridad cuál es la política pública para esta industria y cómo prevé la interacción entre los diferentes players.

BÁRBARA LICHOVSKY

Imaginemos una oficina de correo postal, donde todos los días una persona lleva 20 toneladas de cartas. Para atender tanta demanda, hay que ampliar físicamente las instalaciones...

En las comunicaciones ha permitido el desarrollo de aplicaciones hiperintensas en datos, que consumen el 75% de la capacidad instalada. En América Latina, dicho tráfico se concentra en tres compañías...

la búsqueda de soluciones. En EE.UU., el comisionado de la Comisión Federal de Comunicaciones, Brendan Carr, propone que las empresas que utilizan mayor capacidad de las redes de telecomunicaciones aporten al fideicomiso que financia obras de infraestructura...

En América Latina, el tráfico de datos se concentra en tres compañías, Meta, Alphabet (Google) y TikTok. Según Galitto, en Europa, por ejemplo, la propuesta es que haya un tribunal de arbitraje que intervenga en el caso de que no lleguen a un acuerdo...

PROBLEMÁTICA MUNDIAL

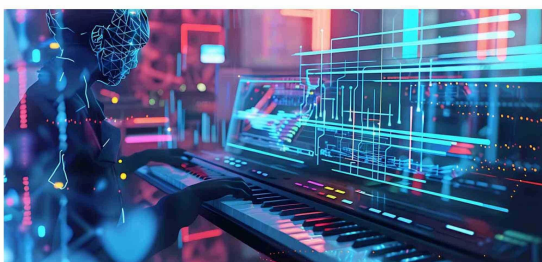
Actualmente, las empresas de telecomunicaciones deben invertir cada vez más en sus redes para mejorar la capacidad y velocidad de estas, debido a gran tráfico de datos y a que el usuario demanda contenidos de mejor calidad...

EL CASO CHILENO
Cristián Sepúlveda, socio fundador de Tormo Abogados, afirma que en los últimos 15 años las telcos nacionales han invertido más de 2.500 millones de dólares en las redes.

Si no se produce un equilibrio, los usuarios finales pueden tener mayores costos o peor calidad del servicio de acceso a internet. Hoy día, cuando dos operadores de redes se interconectan o uno usa infraestructura del otro le paga un cargo de acceso por ello...

Música creada con inteligencia artificial versus protección de derechos de autor: se abre el debate.

PÁGINA 5.



Qué pasos se deben realizar para saber quién lo ha dejado de seguir en Instagram usando la inteligencia artificial.

PÁGINA 6.

La estrategia de Wikipedia para sobrevivir frente al auge de ChatGPT y la IA.

PÁGINA 9.