

Categoría Empresarias:

Impulsando negocios que amplían la gestión empresarial

Han innovado en un sinnúmero de áreas. Estas líderes han levantado empresas de belleza, de biotecnología, de logística, entre otras, que hoy trascienden el escenario nacional.



Catalina Aguirre
 CEO & fundadora KUMIKO Skincare

Cosmetóloga, periodista y profesora, hoy se desempeña como empresaria en la industria del *skincare* y la belleza. Fundó la marca dermocosmética anticadencia KUMIKO, fabricada en Barcelona y presente en Chile, México, EE.UU., Panamá y el Caribe. Es la primera firma chilena en entrar a Sephora, *retailer* líder en el circuito de la belleza. Su interés por emprender la ha llevado a un permanente proceso de creación en la industria de la belleza, donde su objetivo es la innovación tecnológica y la desarrollo de fórmulas con activos de vanguardia.



Cristina Bitar
 Socia de Azerta

Bachiller en Economía de Dartmouth College y MBA de la FEN y Tulane University. A través de su labor en Azerta, tanto en Chile como en Perú, ha tenido la oportunidad de contribuir al desarrollo de estrategias comunicacionales que no solo responden a las necesidades de nuestros clientes, sino que también ayudan a fortalecer la conexión entre las organizaciones y sus públicos de interés, cuenta. En 2024, el enfoque ha estado en la apertura de nuevas áreas de negocio. Además, es directora de Enaex, de Gold Fields, de Comunidad Mujer y AmCham.



Francisca Castillo
 Fundadora y CEO de Neocrop Technologies

Bioquímica y doctora en Ciencias Agrarias por la Universidad Austral. Durante su doctorado y posdoctorado realizó investigaciones sobre rendimiento y termotolerancia en cultivos de grano, obteniendo resultados significativos que fueron publicados en revistas científicas de alto impacto. Su paso a la industria biotecnológica la llevó a fundar Neocrop Technologies en 2021, una *startup* de integración de tecnologías de vanguardia como la edición genética, el *speed breeding* y la inteligencia artificial.



Pamela Curiel
 Representante legal y directora comercial We Storage

Ingeniera civil con más de 15 años de experiencia en liderazgo comercial y marketing en sectores clave como logística e ingeniería. Como directora comercial en WeStorage, lideró la expansión de la compañía, diseñando estrategias comerciales innovadoras que han consolidado a la empresa como un referente en soluciones logísticas. Antes, como *export manager* en Fosko Ltda., gestionó relaciones internacionales clave, liderando exitosos proyectos de exportación y fortaleciendo alianzas estratégicas. Además, fue subgerente comercial de Platesa S.A.



Susan De Raadt
 CEO Mi Portal Seguro Corredores de Seguros

Ingeniero comercial con mención en administración, es CEO y fundadora de Mi Portal Seguro, una plataforma que centraliza la gestión de todos los seguros de una empresa en un ecosistema único e integrado. Bajo su liderazgo, la empresa se ha consolidado como una solución clave para la administración eficiente de seguros empresariales. Solo en 2024, han aumentado su base de clientes en un 30%. Antes, Susan ocupó el cargo de gerente general en Orion Seguros Generales, y anteriormente desempeñó diferentes roles gerenciales en AIG.



Cristina Etcheberry
 CEO y fundadora de Tokú

Licenciada en Ingeniería Comercial de la U. Católica, comenzó su carrera en Latam Airlines, donde trabajó como analista de estrategia comercial. En 2020 fundó Tokú junto a Francisca Noguera y Enzo Tamburini, con el objetivo de solucionar los desafíos de cobranza recurrente que enfrentan las empresas B2C. La plataforma busca automatizar los procesos de pago y mejorar la eficiencia financiera de las organizaciones en América Latina. La firma se ha expandido a mercados como México y Brasil. Hasta abril, Tokú ha recaudado casi US\$ 20 millones en tres rondas de inversión.



Lorena Gallardo
 CEO y fundadora de Fundadoras

Psicóloga organizacional, es reconocida por impulsar el emprendimiento femenino como promotora de cambio social. Es CEO y fundadora de Fundadoras, la escuela de liderazgo para mujeres emprendedoras más grande de Latinoamérica, con más de 70.000 alumnas en siete países. Reconocida por Forbes como una de las 50 mujeres más poderosas de Chile, premiada por el Women Economic Forum como Joven Líder e Innovadora, ha sido jurado en programas televisivos y embajadora de Vital Voices, liderando la llegada de las Global Mentoring Walks a Chile.



Teresita Irrazábal
 Fundadora & CEO de OKWU y Estudio Tere Irrazábal

Fundadora PUC y maquilladora profesional, fundadora del estudio de maquillaje Tere Irrazábal y de la marca de maquillaje y belleza OKWU, que este año abrió su tienda insignie, donde se complementa la venta de productos con la educación a través de su estudio. "En mi estudio he tenido miles de alumnas y mujeres que han estudiado con nosotros para formarse como maquilladoras", cuenta. En los próximos meses abrirá nuevos puntos de ventas OKWU, y ampliará el portafolio de productos.



Edith Krause
 Presidenta de Laboratorio Livio Barnafi S.A.

Estudio Pedagogía en Química y Biología, y se define como "siempre empresaria". Asegura que vía Laboratorio Livio Barnafi aporta con exámenes de alta complejidad y calidad, pudiendo ponerlos a disposición para beneficio de la salud del país. "El desafío es terminar de implementar la oferta completa de Paneles Genéticos, Oncológicos y No Oncológicos, para que los pacientes puedan acceder a ellos cada día a más bajo costo", cuenta.



Javiera Lyon
 Chief People Officer y country manager Brasil de SimpliRoute

Psicóloga con especialidad organizacional, ha trabajado en empresas de diferentes experiencias en diferentes industrias: banca, minería, energía y tecnología. Diseñó programas de liderazgo y ha participado como mentora para mujeres en diferentes organizaciones. Hoy es *Chief People Officer* y *country manager* en SimpliRoute, donde abrió una oficina comercial en Brasil, liderando un equipo de Ventas, *Customer Success*, Marketing e Implementación en São Paulo. Es mentora de WomenUp y de Laboratorio+.



María José Martabí
 CEO y fundadora de Theodora AI

Abogada de la Universidad Católica con un LL.M. en Propiedad Intelectual de la University of Washington, cursó el Women's Leadership Program en Yale School of Management, USA. Martabí tiene una trayectoria como abogada de más de 15 años trabajando en grandes estudios, en el área académica y en una reconocida empresa de *software* en Seattle. Desde 2022 es fundadora y CEO de Theodora AI, tecnología que a través de la inteligencia artificial optimiza la toma de decisiones corporativas y disminuye sesgos en organizaciones.



Andrea Moraga
 Cofundadora de FreeMet

Estudios de Kinesiología y MBA UAI, Moraga es cofundadora de FreeMet y directora comercial. En estos 10 años —cuenta— han sido capaces de demostrar que una propuesta diferente, ecológica es valorada en una categoría de mucha competencia y de empresas multinacionales. "Hemos innovado en el desarrollo de productos y en canales de venta. Vemos el futuro con mucho optimismo ya que cada vez hay personas más conscientes y en búsqueda de alternativas como FreeMet. En un par de años nos proyectamos en Chile y otros países de América", dice.



Teresita Morán
 Country manager de Buk

Ingeniera civil industrial de la Universidad Católica, Morán es cofundadora de Buk, realizando un aporte significativo a través de su trabajo en el ámbito de la gestión de personas. En 2024, ha motivado a jóvenes mujeres en el mundo STEM acercando la tecnología a ellas, y ha participado proponiendo temáticas relevantes para la gestión de personas, desafiando el *status quo*, aportando con data, iniciativas y espacios para coconstruir una comunidad que comparte buenas prácticas y aprendizajes, relevando al *líder* genuino por contribuir a hacer mejores empresas.



Valentina Pichara
 Gerente de Operaciones y Comercial de Pichara

Estudió Ingeniería Civil Industrial, y lleva nueve años en la dirección de compañías de Pichara, empresa familiar con más de 40 años de historia, y más de 100 tiendas. Actualmente, más del 80% de sus trabajadores son mujeres. El 2025 marcará el segundo año del programa de Embajadoras Pichara, que busca empoderar a profesionales de la belleza en cada región de Chile, posicionándolos como referentes en el mundo de la peluquería y así fortalecer la formación y educación de otros profesionales del rubro.



María Prieto
 Fundadora de Kombuchacha

Licenciada en Letras de la Universidad Católica y agricultora bioindustrial de Emerson College, Inglaterra, Prieto ha recibido el premio Cambiando paradigmas en la industria, de ProChile. 100 mujeres líderes Araucanía y premio Innovación El Mercurio. *Speaker* TEDx, y mentora en Genias. Fundadora de Kombuchacha. Este año celebra ser una de las cinco bebidas con mejor índice Triple Impacto del mercado nacional, en la encuesta anual de Better Brands, al lado de grandes de la industria como Coca-Cola.



Juana Eloiza Rojas
 Ceo TERRAFINA

Egresada del Liceo Politécnico Curanilahue y técnico forestal, su labor se centra en la dirección de una pyme del rubro forestal innovadora dedicada al control biológico de plagas. "He impulsado la inclusión de las mujeres en actividades rurales", cuenta. Además —agrega— ha promovido el uso de productos no madereros, ayudando a la preservación del ecosistema y a la diversificación económica de las familias rurales. "Mi objetivo es expandir el alcance de la empresa a nivel nacional y regional, incorporando más tecnologías sostenibles", subraya.



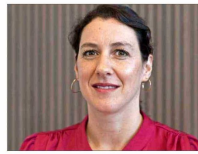
Lorena Santana
 Fundadora y directora ejecutiva de DO! Smart City

Ingeniero comercial, con MBA de la Universidad Católica, se desempeñó en el Ministerio de Economía y Cooperación Alemán, donde trabajó en el proyecto de "Mejoramiento de la Posición Competitiva de la Manufactura Chilena en los Mercados Internacionales". Desde los 22 años, ha desarrollado diversos emprendimientos. El año 2016 fundó DO! Smart City, organización para la promoción e implementación de proyectos que transformen territorios. Ha impulsado las estrategias de *smartcity* en 8 regiones.



Susana Sierra
 CEO de BH Compliance

Ingeniero comercial UC y MBA UC, líder global en el campo del *compliance*, la lucha contra la corrupción en el sector privado y el fortalecimiento de los gobiernos corporativos. Es CEO de BH Compliance, empresa que mide la efectividad de las prácticas de *compliance* y buena gobernanza. Es directora de AmCham Chile, de la Asociación de Cámaras Norteamericanas en Latinoamérica y el Caribe, de Financial & International Business Association (FIBA); mentora de Endeavor Chile, y miembro de Forbes Business Council.



Jamie Twyman
 Gerente general de Ferreteria El Águila

Ingeniera comercial con Magister en Marketing de la UAI, ingresó a trabajar en Ferreteria El Águila el 2008, empresa familiar, donde representó a la cuarta generación en la administración del negocio. Adquirió experiencia y asumió la gerencia general. En paralelo participa del directorio de la empresa administradora de Parque del Estrecho de Magallanes. Levantó, junto a una socia, un negocio alimenticio y desde el año pasado participa en el área de economía circular a través de Patagonia Circular, empresa liderada por mujeres.



Claudia Venegas
 Directora de Casaideas y gerente de Innovación Desarrollo y Marca

Como cofundadora de Casaideas, ha impulsado la democratización del diseño, permitiendo que miles de chilenos y latinoamericanos puedan acceder a productos bellos y funcionales para el hogar a precios justos. Su formación como diseñadora le ha permitido dar un espacio al diseño en el país, en el que dicha profesión sea valorada. Esto ha generado nuevas oportunidades para los diseñadores en Chile, impulsando su desarrollo y mejorando su reconocimiento.