

EL DEAL

### RedSalud Vitacura concluye plan por \$ 10 mil millones en sede de Vitacura

Presente en el sector oriente de la capital con centros médicos y sus clínicas en Providencia y Vitacura, RedSalud viene implementando en este último establecimiento un plan de transformación para reordenar su oferta de atención y crecer en complejidad desde fines de 2021, el cual involucra una inversión de \$10 mil millones hasta su conclusión en 2025. "El objetivo era dejar la clínica preparada para abordar las patologías más complejas que tienen alta prevalencia, tanto en infraestructura y equipamiento, como en especialistas", indicó el gerente de Clínica RedSalud Vitacura, Matías Larraín. El establecimiento fue definido como el polo oncológico de la red y desde 2023 es sede del Instituto del Cáncer RedSalud, realizando las intervenciones y tratamientos de mayor complejidad, con nuevos pabellones y la Unidad de Cirugía Mayor Ambulatoria, que aumentan la capacidad en procedimientos de alto estándar. En el área de diagnóstico, incorporó un moderno equipamiento de imágenes, como un resonador magnético nuclear 3 Tesla, y en consultas médicas amplió los boxes de atención en un 35%.

### Alemana crece en La Dehesa e irrumpe en San Carlos de Apoquindo

Como institución de salud firmemente posicionada en el sector oriente de Santiago (en Vitacura, La Dehesa, Colina, La Reina y La Parva), Clínica Alemana está dando impulso a nuevos proyectos. La institución pondrá en funciones un nuevo centro médico en San Carlos de Apoquindo en una superficie de 635 m<sup>2</sup> con 11 consultas para todas las especialidades médicas, y salas de procedimientos y ecografía ginecológica, cuya apertura está prevista en abril próximo, dependiendo de los permisos. Luego, contempla una segunda etapa en torno a 1.200 m<sup>2</sup>. También para 2025 está considerado el inicio de la construcción de un centro de salud mental en Clínica Alemana de La Dehesa, recinto diseñado con una superficie de 2.730 m<sup>2</sup> y una dotación de 24 camas de hospitalización adulta y pediátrica. Los planes también se extienden a la sede central en Vitacura, donde se habilitarán casi 3.000 m<sup>2</sup> en dos pisos en la zona de los antiguos estacionamientos, con un total de 32 consultas y 13 boxes de atención. A este proyecto le seguirá la habilitación de un tercer piso con 10 consultas hacia 2027, año en el que también está prevista la construcción de 34 habitaciones en la torre central. Todo, como preludio de otras iniciativas en carpeta en la zona oriente de la capital a mediano plazo.

Mientras la industria monitorea la venta de CLC, los grupos de salud con mayor presencia en el segmento ABC1 impulsan ampliaciones, nuevos centros médicos y proyectos inéditos en zonas como San Carlos de Apoquindo.

# El rearme de las clínicas en 2025 para la dura competencia en el sector oriente de Santiago

POR JORGE ISLA

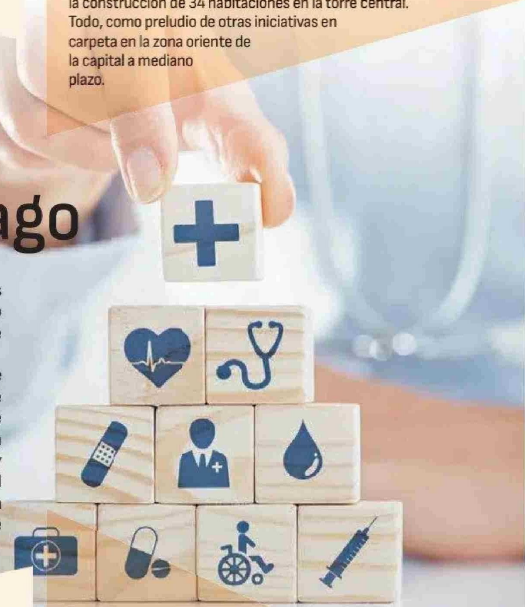
Tras el difícil período en el que debieron hacer frente a la pandemia y a las esquivas de la crisis de las isapres, los grupos de salud dueños de clínicas están dejando atrás el duro ajuste y comenzaron a retomar los planes de desarrollo. Y si bien la cautela sigue siendo la tónica, la industria está enfocada en competir por los pacientes del segmento ABC1 con un activo desarrollo de proyectos programados para este año, que van desde el fortalecimiento de las actuales capacidades de atención hasta nuevos centros con instalaciones que, incluyendo consultas médicas y la apertura de áreas de cirugía

ambulatoria, a lo cual se sumarán recintos dedicados a especialidades de alta demanda.

Es en ese marco donde tuvo lugar la operación en Clínica Las Condes con la venta del 55,75% de acciones del entonces controlador —el grupo Auguri, ligado a Cecilia Karlezi— a la clínica Indisa y a EuroAmerica, informada la semana pasada. La adquisición no sólo marca una nueva etapa para CLC, sino que su futura recuperación apunta a conformar un nuevo actor en salud competitivo en el sector oriente de Santiago. El desafío es enorme, ya que

no solo implica dejar atrás sus bajos niveles de ocupación y actividad, sino recuperar a valiosos especialistas que emigraron a la competencia.

Entre las instituciones atentas a este escenario está la Clínica UAndes, que tiene por delante un plan que incluye ampliar su edificio en 13 mil m<sup>2</sup>, en cinco pisos y dos subterráneos, y una segunda fase de expansión del laboratorio, como parte del programa de desarrollo de la Universidad de Los Andes por US\$ 60 millones.



### MEDS expandirá en 20% su sede central en La Dehesa

Desde su foco en medicina deportiva y traumatología, MEDS inició hace cinco años una activa incorporación de nuevas especialidades, que ya suman 40 representando el 55% de las consultas y el 40% de las cirugías, y cuyo último hito tuvo lugar en 2024 con el área de medicina reproductiva, que ya ha realizado unos mil tratamientos. En este marco, su staff crecerá desde 685 a 750 médicos acreditados en 2025. El epicentro de este plan ha sido su clínica en La Dehesa, que desde su inauguración hace nueve años como establecimiento de alta complejidad ahora cuenta con 11 pabellones y 84 camas. Este proceso anotará en 2025 un nuevo crecimiento en torno a 22% en términos de superficie a niveles de 23.290 m<sup>2</sup> al cierre del presente ejercicio, señalaron desde MEDS. El plan se enmarca dentro del presupuesto de inversión general para este año por \$ 19 mil millones, con un alza de 27% en relación a 2024, con el cual MEDS incrementará en 20% su superficie global actual a 42 mil m<sup>2</sup> que incluye la apertura de su octavo centro ambulatorio en La Florida en el segundo trimestre.

### UC Christus ampliará clínica e iniciará Centro de Medicina Deportiva

Junto a sus tradicionales recintos en torno a campus de la Universidad Católica, UC Christus tiene una consolidada posición en la zona oriente de Santiago con la Clínica San Carlos de Apoquindo, a la que se suman seis centros médicos y 27 Unidades de Toma de Muestras.

Y 2025 se perfila nuevamente activo. "UC Christus tiene importantes planes de expansión para este año, con el objetivo de consolidar nuestra presencia en distintas regiones del país y la zona oriente de Santiago, donde estamos avanzando en la apertura de un nuevo Centro Médico en Vitacura y la ampliación de más de 1.000 m<sup>2</sup> destinados a consultas médicas, que reforzará significativamente nuestra capacidad de atención en esta área estratégica", detalló el gerente general, Cristián de la Fuente. Además, la institución dará inicio a la construcción de un Centro de Medicina Deportiva de Alto Rendimiento "que se convertirá en un referente nacional en salud deportiva, brindando servicios tanto a atletas profesionales como a la comunidad en general", resaltó el ejecutivo. El nuevo recinto está asociado al nuevo Estadio San Carlos de Apoquindo de Cruzados. Asimismo, la Clínica San Carlos de Apoquindo —su principal bastión en la zona oriente de Santiago— continuará este año su plan de crecimiento con la ampliación de la urgencia, para luego abrir 28 consultas médicas y 25 camas adicionales. Así, la expansión general de UC Christus en infraestructura sumará 14.800 m<sup>2</sup> adicionales al cierre del presente año.

### El proyecto por US\$ 30 millones de Clínica Santa María en Los Dominicos

Tras instalar un centro médico en La Dehesa en 2010, Clínica Santa María abrió a principios de 2024 un punto de toma de muestras en Camino El Alba y un nuevo centro médico en Vitacura de 4.000 m<sup>2</sup>, que cuenta con todas las especialidades médicas, además de laboratorio, imagenología, kinesioterapia y atención dental, con una inversión por US\$ 3 millones. Con 240 especialistas, en su primer año tuvo más de 150 mil atenciones "con un 70% de pacientes que no son clientes regulares, demostrando la capacidad de la marca de penetrar nuevos segmentos", dijo el gerente general Prestadores Chile de Empresas Banmédica, José Ignacio Valenzuela. Indicó que este año "tenemos importantes proyectos en ejecución: los más relevantes son un área ambulatoria adicional de 2.000 m<sup>2</sup> en Clínica Dávila Vespucio y la apertura de Clínica Santa María Los Dominicos, en la comuna de Las Condes". Con una inversión de más de US\$ 30 millones, este último centro cuenta con una superficie de casi 5.000 m<sup>2</sup>, con 37 boxes de consulta médica sobre la cual se desplegará "una gran cobertura de especialidades" y que, además, dispondrá de "un área de cirugía mayor ambulatoria" con cinco pabellones, más un área completa de imagenología y exámenes de laboratorio. En función del proceso de autorización sanitaria, las expectativas apuntan a abrir las puertas hacia abril o mayo próximos. "Adicionalmente, estamos avanzando en la evaluación de nuevas ubicaciones y servicios adicionales en las zonas oriente y nororientes de Santiago", detalló.