



MOLDAJES DOKA: *Desafío logístico en LA CONSTRUCCIÓN DEL HOSPITAL SÓTERO DEL RÍO, el más grande de Chile*

El Hospital Sótero del Río, es un ambicioso proyecto de 217 mil metros cuadrados, que ha requerido una inversión de más de 283 mil millones de pesos, y se está llevando a cabo con la ayuda de la avanzada tecnología de moldajes DOKA para su obra gruesa.

El Hospital Sótero del Río, ubicado en Santiago de Chile, es un proyecto de envergadura que busca mejorar la atención médica en la comuna de Puente Alto. Durante su construcción, se ha utilizado la tecnología de moldajes DOKA, para la obra gruesa.

Con una inversión de más de 283 mil millones de pesos, el hospital contará con 39 pabellones y 187 camas UCI, beneficiando a más de un millón de santiaguinos. Además, se incorporarán tecnologías

de última generación para especialidades como el tratamiento del cáncer y la radioterapia.

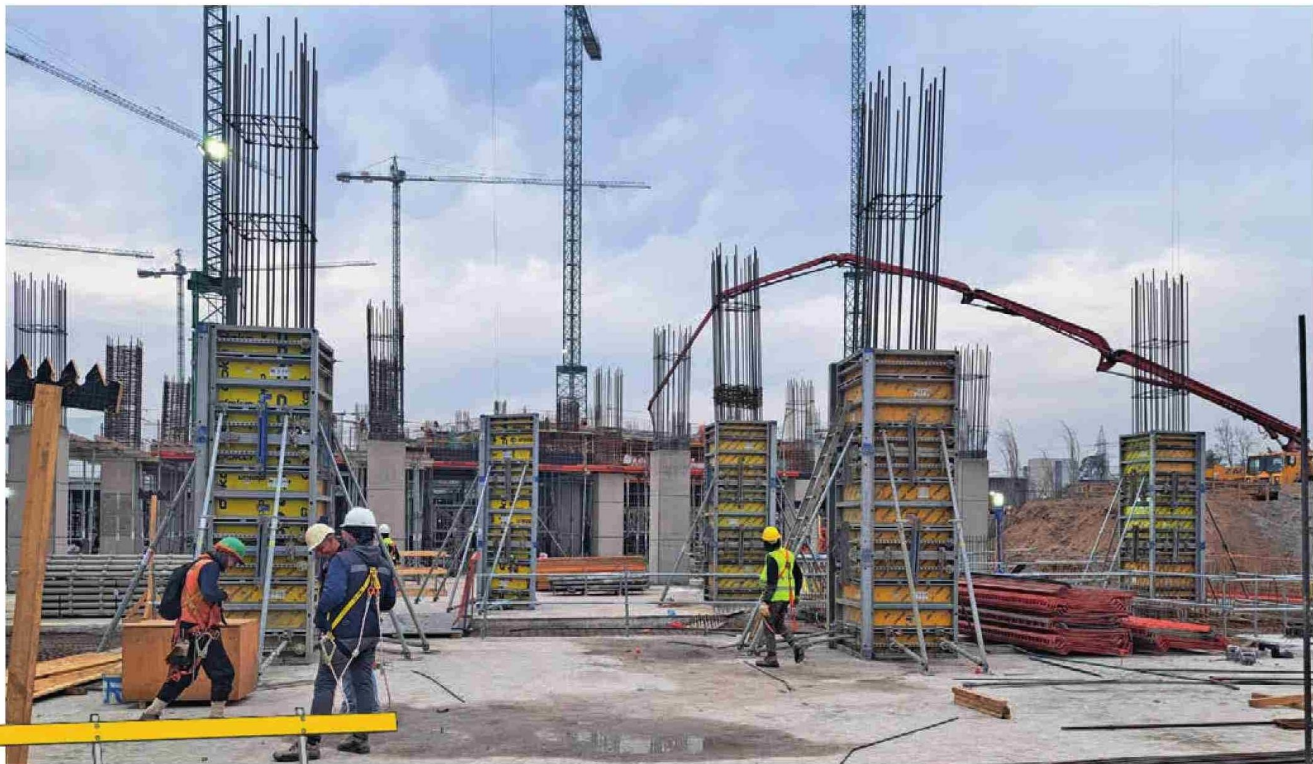
Para obras de gran envergadura es importante contar con un socio que ofrezca el volumen de equipos y calidad requeridas. DOKA Chile pone a disposición de sus clientes sus 3 plantas en Chile (Antofagasta, Santiago y Concepción) ofreciendo un amplio stock de encofrados, así como un equipo técnico comercial altamente especializado.



Breno Cavalcanti

Managing Director Doka Chile

- **La cimbra Staxo 40** se caracteriza por un manejo extraordinariamente sencillo y una capacidad de adaptación extraordinaria a cada proyecto de construcción.
- **Losa tradicional Dokaflex**, Mesas Dokaflex: es el encofrado de



DOKA Chile ofrece un amplio stock de encofrados desde sus 3 plantas en Antofagasta, Santiago y Concepción

forjados rápido y flexible para cualquier tipo de planta. El cálculo de cantidades se lleva a cabo sencillamente mediante una regla de cálculo sin planificación del encofrado. Los requisitos individuales del resultado del hormigón se solucionan perfectamente eligiendo libremente el forro del encofrado.

- **Encofrado de Muros Framax:** el sistema de encofrado marco que, con pocos elementos, alcanza una retícula consecuyente de 15 cm, ya sea en sentido horizontal o vertical. Todas las piezas de unión y todos los accesorios se unen sin restricciones en la retícula para rápidos trabajos de encofrado y elevada rentabilidad.

- **El sistema de encofrado Frami,** es ideal para en-

cofrar de forma rápida y rentable con o sin grúa, muros, cimientos y pilares, con un sólido marco de acero galvanizado en caliente.

- **Plataformas K, Trepas Contra terreno D22:** son plataformas pre montadas, listas para utilizar, con piezas estandarizadas del sistema para todas las aplicaciones.

Mándanos un correo a chile@doka.com y nos pondremos en contacto para revisar tu proyecto de encofrados. **N&C**

Comenta en  

