

EL MERCURIO

www.elmercurio.com

REGIÓN METROPOLITANA: \$1000
 Regiones I, II, III, XI, XII y XV: \$1700
 Regiones de la IV a la XIV: \$1000

FUNDADO EN VALPARAÍSO EL 12 DE SEPTIEMBRE DE 1827 / AÑO CCXCVIII Nº 10.127 / MCK SANTIAGO DE CHILE, LUNES 18 DE NOVIEMBRE DE 2024. CANTONADO EN SANTIAGO EL 1 DE JUNIO DE 1960 / AÑO CCXXV Nº 45.033 (ES PROPIEDAD)

El mapa 2025 que tendrán los golfistas chilenos
 | DEPORTES 7



La U tiene rival para la final de Copa Chile: Nublense superó a Magallanes.
 | DEPORTES 3



35 años de Ángel Parra Trio: Un retorno a los orígenes A 7



Posible mayor dinamismo: Corporación de Bienes de Capital proyecta aumento en la inversión privada para 2025

- El total llegaría a US\$ 14.822 millones, lo que representa un 15% más que la cifra de este año.
- Según la CBC, siete de cada diez pesos provendrán de las áreas de minería y energía. | B 1

ENTREVISTAS



Ximena Rincón
 SENADORA DE DEMÓCRATAS

“Para algunos, los amigos son más importantes que las decisiones políticas”. | C 3

José Luis Pérez Guadalupe
 EXMINISTRO DE INTERIOR DE PERÚ

“En Perú y en Chile el crimen organizado ha entrado como Pedro por su casa”. | A 6

Desde la Defensoría del Contribuyente
Criptoactivos y bienes raíces: Las dudas del nuevo proceso de repatriación de capitales

- Entre otras cosas, se cuestiona el plazo de dos meses para acogerse a una tasa rebajada de 12%. | B 2

Debaten sobre eventuales responsabilidades legales y políticas tras declaración del Presidente al fiscal Xavier Armendáriz

Penalistas y expertos observan una posible infracción al principio de probidad. Tampoco descartan la exigencia de responsabilidades políticas.

La oposición criticó al Ejecutivo por “no proteger a la denunciante”. Mientras, en el oficialismo defienden la “transparencia” del mandatario.

CRONOLOGÍA DE LAS DISTINTAS VERSIONES DEL GOBIERNO | C 1 y C 2



Comienza el G20

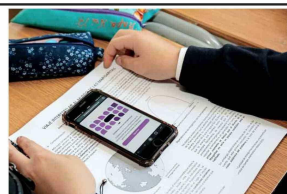
El Presidente Gabriel Boric tuvo su primer día de agenda en Río de Janeiro, al participar en un evento paralelo a la cumbre del G20 que comienza hoy, donde estuvo, entre otros, con el Presidente de Brasil, Lula da Silva. En la foto, el mandatario nacional aparece junto a su par brasileño; la alcaldesa de Freetown, Yvonne Aki-Sawyer; el alcalde de Río de Janeiro, Eduardo Paes, y la edil de París, Anna Hidalgo. | C 2 y B 3

Propuesta de atención priorizada del Gobierno recurre a clínicas para reducir listas de espera

Ministerio de Salud y Fonasa elaborarán un listado de las enfermedades que se incluirían en el nuevo proyecto que actualmente se discute en el Congreso.

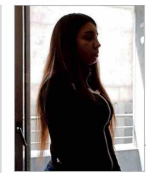
ALGUNOS DE LOS USUARIOS DEBERÁN PAGAR UN DEDUCIBLE | C 4

Con foco en escolares: Tecnologías educativas se han duplicado en los últimos diez años | A 9



CAMPO

Digitalización y robots, las tendencias en máquinas agrícolas



Constanza Ruiz habló con “El Mercurio”.

Joven que agredió a conductor venezolano pide “disculpas públicas” y denuncia amenazas | C 7

ALEMANIA

Crisis política y económica llena de dudas el modelo del país europeo. | A 4

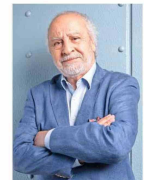
Regulaciones laborales elevan riesgo empresarial en Chile, según la CCS | B 5

Comunas con baja población buscan frenar su éxodo | C 8

Expertos

presentan 49 propuestas para enfrentar los desafíos de la infancia en Chile | C 4

Rodolfo Carter insiste en necesidad de primarias en Chile Vamos | C 3



EL METRÓPOLITANO mundo Mayor

SUPLEMENTO ESPECIAL Miguel Littin: “Voy a filmar hasta el último centímetro de imaginación que tenga”