

Por delitos. Pág. 9
Fiscal de California pide poner fin a la Visa Waiver



Jarry enfermó. Pág. 14
Barrios abrirá la serie ante Bélgica por la Copa Davis



Venezuela. Pág. 8
Cerraron los consulados de Chile en Caracas y Puerto Ordaz



Crónica Chillán

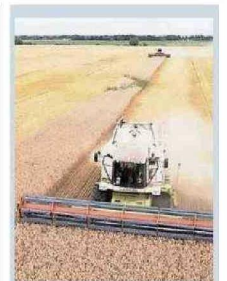
SÁBADO 1 DE FEBRERO DE 2025 / AÑO XIV / N° 7.587

www.cronicachillan.cl \$ 500

9.500 viviendas proyecta entregar Minvu en Ñuble antes de marzo del 2026

Región. Plan de Emergencia Habitacional ya superó las 7 mil. Inicialmente se contemplaba la entrega de 6.557. Ayer 236 familias de Chillán recibieron llaves.

Seremi del ramo sostuvo que con el trabajo realizado se espera entregar entre 9.500 y 10 mil hogares ante del fin del actual gobierno. Pág. 4



Precio del trigo sería similar al internacional

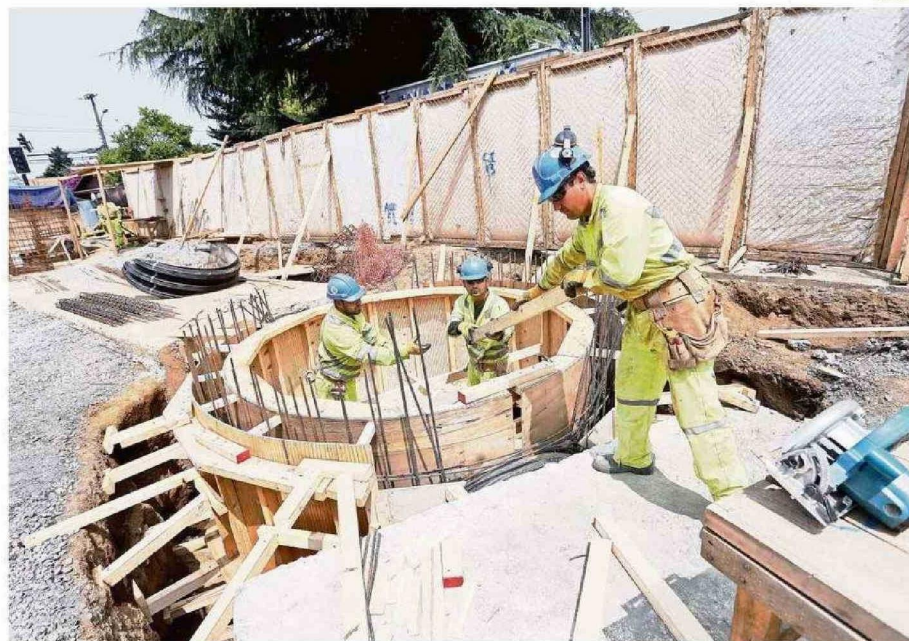
Agricultura. Según Cotrisa existen al menos 10 poderes compradores. Pág. 3



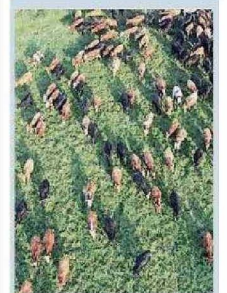
Bureo Alto. Pág. 5
Indagan causas del accidente donde falleció un bebé



Copa Chile. Pág. 13
Ñublense lo dio vuelta y le ganó 3-2 a Universidad de Concepción



DESOCUPACIÓN EN ÑUBLE BAJA DE 2 DÍGITOS Y LLEGA A 9,3%
 La región volvió a situarse como la segunda a nivel nacional después de La Araucanía. Pág. 2



Aumenta despliegue para evitar abigeato

Ganadería. Positiva colaboración entre Carabineros y ganaderos. Pág. 5