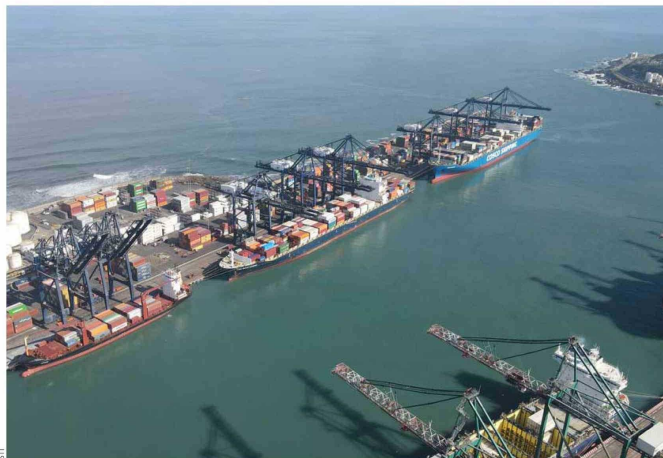


IMPORTANTE PLAN DE INVERSIONES:

San Antonio Terminal Internacional avanza con inversiones por US\$ 66 millones para consolidar su liderazgo en Chile

Para Chile los puertos son fundamentales: el 90% del comercio exterior se hace por vía marítima, por lo que el trabajo que se realiza día a día por el principal terminal portuario nacional es fundamental para conectar al país con el mundo y apoyar su desarrollo.

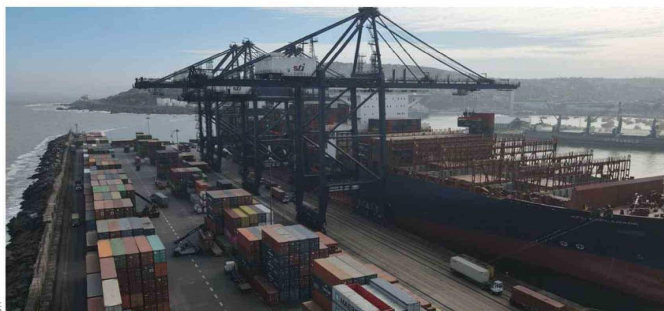


Las inversiones priorizan la modernización de la infraestructura y equipamiento.

San Antonio Terminal Internacional (STI), de los accionistas SAAM Terminals y SSA Marine, está finalizando un intensivo plan de inversiones, por un total de US\$ 66 millones para reforzar su posición competitiva en el plano nacional y regional. Este plan busca proyectar las operaciones hacia el futuro y refleja el compromiso de STI con la mejora continua y el servicio al comercio exterior, fundamental para impulsar la economía del país.

El gerente comercial de STI, Andrés Albertini, detalló que "estamos enfocados en maximizar nuestra capacidad operativa y en mantenernos a la vanguardia en términos de excelencia operacional, seguridad e innovación. Este plan nos permitirá contar con 1,6 millones de TEU de capacidad, mayor que la que puerto Chancay tiene en su primera etapa, además de convertirnos en el único puerto en Chile capaz de atender dos naves Neo Panamax en simultáneo", señaló.

Las inversiones priorizan la



El plan de inversiones busca proyectar las operaciones hacia el futuro.

modernización de la infraestructura y equipamiento. Ejemplo de esto son las dos grúas Super Post Panamax incorporadas en 2023, la construcción de 27 torres para carga refrigerada, la incorporación de nuevo equipamiento: dos grúas Rubber Tyred Gantry (RTG), 19 grúas reachstackers, un

Empty Handler y 50 tractocamiones. Todo lo cual permitirá al terminal continuar con una gestión enfocada en la seguridad, la excelencia y la eficiencia.

En un mercado en constante evolución donde la infraestructura y tecnología cumplen un rol preponderante

para procesos de transferencia de carga sostenibles, estos avances posibilitan al principal terminal portuario del país ofrecer operaciones a los mismos estándares que los principales puertos del mundo.

"Chile tiene que trabajar para adelantarse al crecimiento de los mercados; por lo mismo, nuestras

88%
 de los residuos* generados en 2023 recicló el terminal (*no peligrosos).

1.100
 trabajadores ponen en marcha día a día STI.

1.013.584
 TEU (equivalente a un contenedor de 20 pies) transfirió el puerto el año pasado.

inversiones van en esa dirección. Hoy existe capacidad para atender más volumen y buques más grandes acorde al futuro de la industria", destacó el ejecutivo.

SEGURIDAD Y SOSTENIBILIDAD

STI ha incorporado tecnología de punta como la instalación de

la única red LTE 4G privada en un terminal nacional, identificadores de radiofrecuencia y escaneos biométricos y trabajo con inteligencia artificial para crear perímetros virtuales.

En los últimos años, este ámbito ha requerido un trabajo especial, que se traduce en refuerzo del personal de guardia, circuitos cerrados de cámaras, plataformas de control, entre otras medidas.

El puerto está comprometido con una gestión sostenible, cuidando su entorno y trabajando en conjunto con sus comunidades.

Hace unas semanas, STI fue reconocido por Giro Limpio por la gestión de las emisiones del ralentí de los camiones. Además, obtuvo por quinto año consecutivo el sello Huella Chile por cuantificar las emisiones del terminal.

En el trabajo con la comunidad, destacan el lanzamiento de Fondos Concursables para los vecinos, actividad que se suma a programa de visitas al terminal y operativos de limpieza de playas. Además, STI cuenta con convenios con institutos profesionales para alentar la formación de capital humano en la industria marítima.