

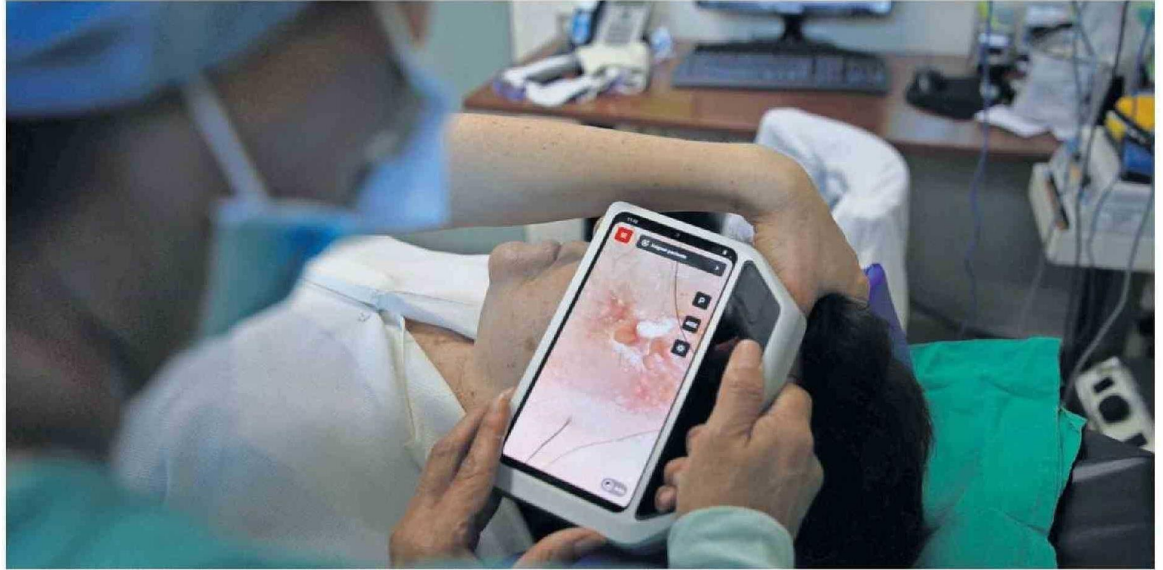
Este tipo de cáncer se presenta en gran medida entre quienes tienen 70 a 89 años, aunque recalcan que su prevención debe comenzar desde la juventud. En el SSC se identifican hasta 4 casos diarios.

Por **Estefany Cisternas Bastias**
 estefany.cisternas@diariodelsur.cl

El cáncer de piel es una enfermedad muy frecuente en el Biobío, cuya prevención a temprana edad es fundamental para evitar su aparición, aunque actualmente se diagnostican en la Red del Servicio de Salud Concepción (SSC) entre tres y cuatro casos diarios. Durante el 2024 el servicio registró 129 hospitalizaciones para cirugía por esta patología, 76 más que en 2023.

“Lo primero que uno piensa cuando se habla de cáncer de piel es en el melanoma que es el más conocido porque tiene mayor mortalidad asociada, sin embargo, no es ni siquiera el más frecuente. El más común es el carcinoma basocelular, le sigue el carcinoma espinocelular y en tercer lugar está el melanoma”, informó Loreto Heredia, dermatóloga del Hospital Guillermo Grant Benavente (HGGB). El carcinoma espinocelular es el que tiene un mayor porcentaje de mortalidad asociada. Según datos del Departamento de Estadísticas e Información de Salud (Deis) del Ministerio de Salud, en el Biobío el año pasado fallecieron 56 personas debido a este cáncer, tres menos que el año previo, registrando un mayor porcentaje en las personas entre 70 a 89 años.

Bernardo Bancalari, dermatólogo de Clínica Biobío, afirmó que la incidencia, es decir, el diagnóstico del cáncer de piel ha ido aumentando no solo a nivel regional. “Afortunadamente su mortalidad no ha aumentado al nivel del diagnóstico, es decir, se diagnostica más, pero no mueren más. Esto se debe en parte a que



Durante el 2024 el Servicio de Salud Concepción registró 129 hospitalizaciones para cirugía por esta patología.

Su mortalidad se ha mantenido los últimos años, con 56 decesos en 2024

Especialistas advierten alta incidencia en el diagnóstico local de cáncer de piel

cada vez se diagnostican en etapas más precoces”, señaló el dermatólogo.

ALTO DIAGNOSTICO

En la Provincia de Arauco el tamizaje de cáncer de piel se complementa con atenciones telemáticas en conjunto con estrategias de salud digital, en donde un especialista dermatólogo responde la

interconsulta enviada por los establecimientos de atención primaria. Nelson Jorquera, referente de cáncer del Servicio Salud Arauco, detalló que a través de esta estrategia el 2023 se derivaron a citación con dermatólogo 38 usuarios con diagnóstico maligno, en cambio, el 2024 se derivaron 82 usuarios con diagnóstico maligno para evaluación.

Bancalari agregó que los cánceres de piel “se suelen estratificar en dos grupos, que son cáncer de piel no melanoma y melanoma. Dentro de los no melanoma están el carcinoma basocelular y epidermoide, los cuales se diagnostican sobre todo en gente sobre 50 años, y a medida que pasa la década tienen más riesgo. El melanoma se puede dar a cualquier edad en etapas más jóvenes, puede estar relacionado o no a la exposición solar”.

José Miguel Bernucci, director

de Prevención y Detección Precoz de Fundación Arturo López Pérez (FALP), recalcó que las medidas más importantes de prevención de este cáncer tienen que ver con la protección de la exposición a la radiación UV o luz solar. En la región, la actividad agrícola juega un rol importante, por lo que la utilización de ropa adecuada, sombreros y protectores de cuello, además de protector solar con factor 30 o más es indispensable. Asimismo, buscar la sombra en la playa y lugares de recreación y el uso de foto protector diario, incluso cuando esté nublado, es la mejor medida de prevención.

PREVENCIÓN

El carcinoma basocelular es el que más se da, pero no es causa de muerte en los pacientes y suele presentarse en la zona de la cara. El melanoma en las mujeres es más frecuente de presentarse en

● Panorama nacional

En el 2024 más de 620 personas fallecieron en Chile producto del cáncer de piel, afectando principalmente en las zonas centro y norte del país.

las piernas y en los hombres, en pecho y espalda. En el caso de las personas mayores, se suele dar en la cara y en los menores, es un cáncer muy poco frecuente, a pesar que la prevención del mismo está demostrado a ser más efectivo durante la infancia.

“En nuestra población, no se sabe muy bien porque, hay más cáncer de piel de los que se producen en las plantas de los pies, en las palmas de las manos y las uñas, entonces también es un llamado a la gente a que se revise en busca de lunares o manchas nuevas, sobre todo las plantas porque la gente no se las mira y están llegando tarde a consultar”, indicó Heredia.

Los especialistas recomiendan evitar el sol intenso, sobre todo prevenir la exposición solar entre las 10 y las 17 horas; usar filtro solar mayor a FPS 30, contra UVA y UVB, incluso en días nublados; utilizar ropa protectora como sombreros, lentes solares y ropa de manga larga; hidratarse y cuidar la piel; realizar un autoexamen regular, para ver cambios de lunares o manchas.

Los profesionales del Biobío señalaron que cada vez se diagnostican más casos en estados precoces, por ello la mortalidad de este cáncer ha disminuido.

TÉCNICA DEL ABCDE

El cáncer de piel se manifiesta en zonas de piel más expuestas al sol, como el cuello, rostro y orejas. El identificar los signos puede ser algo complicado para señalarlos para los pacientes, pero existe la técnica del ABCDE de los lunares: asimetría, un lado de la mancha o lunar es diferente al otro; bordes irregulares con contornos mal definidos; cambio de color a marrón, negro, rojo o azul; diámetro creciente, mayor a 6 mm o en aumento; y evolución, cambios de tamaño de tamaño, forma o textura. Otra alerta es la picazón o dolor, por lo que se debe consultar a un profesional.