

El corte de luz dejó sin agua a vecinos de distintos sectores

Residentes manifestaron que sistema de agua potable también se vio afectado durante las 5 horas sin electricidad.

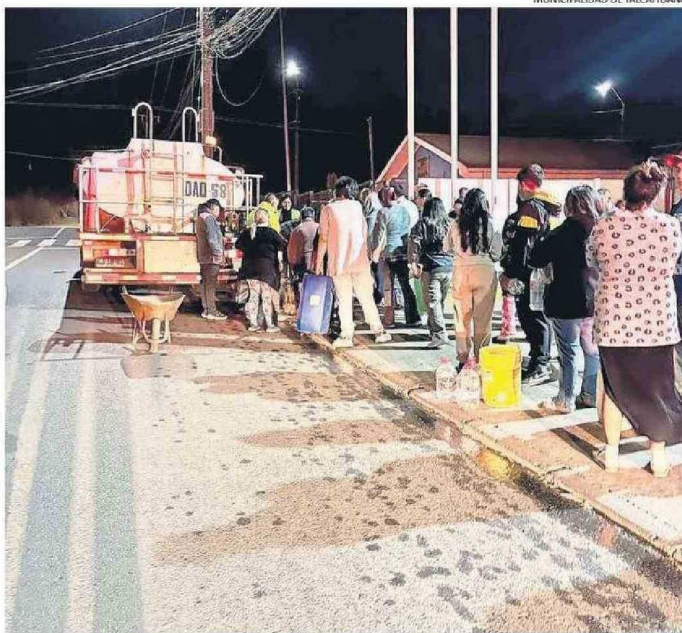
Manuel Muñoz González
 manuel.muñoz@estrellaconce.cl

La desconexión entre familiares ante la ausencia de internet y red de telefonía, fue uno de los principales dramas que dicen haber sentido vecinos de distintas comunas del Gran Concepción, producto del apagón que afectó por más de cinco horas a casi todo el país.

Otros quedaron sin pan para la once, pues muchos almacenes y panaderías no alcanzaron a tener el stock de la tarde.

SIN AGUA

Y donde vivieron un doble drama fue en el sector Lomas Coloradas de San Pedro de la Paz, pues, a la desconexión y falta de luz, se sumó la falta de otro servicio básico como es el agua potable. "Para nosotros quedar sin luz significó quedar sin agua potable también, porque el sistema que abastece a este sector funciona en base a electricidad. Nosotros fuimos parte del sistema de agua potable rural por muchos años, y en el año 2000, con la urbanización, se estableció un sistema que trabaja con electricidad, así que se



EN ALGUNOS SECTORES DE TALCAHUANO DEBIERON ABASTECERSE CON CAMIONES ALIIBE.

cortó y al ratito quedamos sin agua", contó Luisa Uribe, presidenta de la Junta de Vecinos de Lomas Coloradas, dando cuenta del problema.

"Vamos a hacer una solicitud, porque se supone que Essbio tiene un sistema de emergencia, un genera-

dor, pero ayer (martes) no funcionó. Deben tener un plan emergencia seguramente, pero no funcionó", alegó la vecina, afirmando que en el sector son cerca de diez mil, las personas que se vieron afectadas.

"Los vecinos me preguntaban y estaban preo-

cupados. Sumado a ello, el colapso que había en la salida a la Ruta 160, semáforos malos, entonces fueron horas complicadas", resumió Luisa.

Pese a la complicación, desde Essbio indicaron no haber recibido reporte de fallas del sector, y que ante

“
 Vamos a hacer una solicitud a Essbio para que esto no vuelva a ocurrir en el sector”.

Luisa Uribe.

algunas emergencias generadas acudieron para mantener operativo el servicio.

Así ocurrió, por ejemplo, en algunos sectores de Los Cerros en Talcahuano. "Tuvimos problemas con el suministro de agua potable principalmente en el sector de Las Canchas y en Tumbes Bajo. En Villa Las Caletas, que se ubica en un sector más alto, existe un estanque con capacidad suficiente para suministrar este vital elemento, al igual que en Las Canchas, pero debido al corte de energía era imposible conectar e impulsar las bombas de agua. Esto obligó a realizar coordinaciones con Essbio, para contar con camiones en este sector y repartir agua a nuestros vecinos", dijo el alcal-

de de Talcahuano, Eduardo Saavedra.

Así lo explicaron también desde la empresa sanitaria. "Desde el primer momento la empresa desplegó un plan de contingencia en las tres regiones donde está presente, con el propósito de mantener la continuidad del servicio. Para ello, puso en marcha grupos de respaldo eléctrico, amplio despliegue técnico y monitoreo permanente de sus sistemas", dijeron.

La empresa que entrega servicio a 895 mil clientes en 87 comunas de O'Higgins, Ñuble y Biobío; informó que el servicio se mantuvo estable durante toda la jornada en gran parte de las comunas que atiende. "Sólo se registraron interrupciones que afectaron sectores altos de Talcahuano, situación que comenzó a subsanarse anoche (martes) y finalizó a primera hora del día siguiente; y algunos sectores de Penco, cuyo servicio está en proceso de estabilizarse. Aquí, la empresa implementó un sistema de suministro alternativo de agua potable que se mantuvo activo durante toda la jornada para abastecer esa zona", afirmaron.

Detectives investigan homicidio en



ARCHIVO