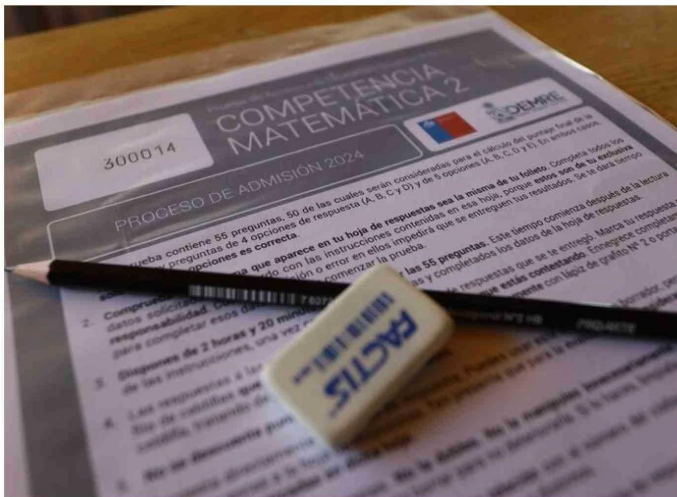


Título: **231 Mil personas están habilitadas para postular a las universidades del Sistema de Acceso a la Educación Superior**

231 mil personas están habilitadas para postular a las universidades del Sistema de Acceso a la Educación Superior

Esta es la cifra más alta registrada hasta ahora de personas que cumplen los requisitos para postular, para lo cual tienen plazo hasta el 9 de enero. Los promedios de la PAES mejoraron y las autoridades destacaron las mejoras que se han realizado al Sistema de Acceso.



Las autoridades del Ministerio de Educación, junto a la rectora de la Universidad de Chile y la directora del Demre de la Casa de Bello, presentaron este lunes los resultados de la Prueba de Acceso a la Educación Superior (PAES) Regular para la admisión 2025, y destacaron la consolidación del examen que lleva tres años de implementación.

Para esta prueba se inscribieron 294.097 personas, de las cuales 256.134 rindieron al menos una prueba, lo que representa una asistencia del 87,1%, similar al 87,6% del año pasado. Y de ellas, 231.006 personas cumplieron los

requisitos para quedar habilitadas para postular a las universidades del Sistema de Acceso, un aumento de 3% respecto al año anterior y la cifra más alta registrada hasta ahora.

Además, este año el puntaje promedio entre las pruebas obligatorias de Competencia Lectora y Competencia Matemática 1 fue de 610 puntos, mejorando respecto a procesos anteriores (601 puntos en la admisión 2024 y 603 puntos en la admisión 2023).

El ministro de Educación, Nicolás Cataldo, hizo una evaluación positiva del proceso, porque "estamos ante cifras que son significativas respecto a quienes

se inscribieron para dar la PAES, quienes la rindieron y, sobre todo, quienes van a poder postular con sus resultados. Esto es muy importante, porque no debemos perder de vista que el propósito de la prueba es el acceso a la educación superior. Este instrumento existe para que los estudiantes puedan tomar una decisión tan crucial como lo es definir qué harán en su vida profesional".

Por su parte, la directora del Demre de la Universidad de Chile, Leonor Varas, señaló: "Hemos hecho un esfuerzo importante para disponibilizar tempranamente toda la información de resultados, facilitando su uso mediante una guía publicada con anticipación, de modo que la comunidad pueda hacer los análisis de su interés de manera independiente y autónoma. Las bases de datos abiertos ya están actualizadas con los que corresponden a este último proceso de admisión. Antes del 15 de enero, en tanto, tendremos actualizada la plataforma de resultados PAES por colegio, para que los padres y apoderados puedan ver ahí cómo le fue en la PAES al establecimiento que les interesa y compararlo con otros similares".

Por su parte, el Seremi de Educación, Juan Eduardo Gómez, indicó: "Estamos muy felices por los 11.491 postulantes que pudieron rendir sus pruebas en la región de los lagos. También por quienes rindieron esta prueba por primera vez en Frutillar. Entregamos 15 trayectorias educativas en la región, con quienes nos pondremos en contacto también para reunirnos y poder dialogar con ellos y ellas.

Invitamos a postular, a informarse y sobre todo a quienes no les fue como esperaban, les recordamos que en invierno se realiza la PAES de invierno y que hay más posibilidades".

DATOS REGIONALES

- En la región de Los Lagos hubo un total de 13.427 personas inscritas, quienes pudieron rendir en 23 sedes en 44 locales de rendición.
- En nuestra región, de las 13.427 personas inscritas, 11.491 postulantes rindieron las pruebas, lo que equivale a un 86% de asistencia.
- En la región de Los Lagos, un total de 10.389 personas se encuentran habilitadas para postular centralizadamente a las universidades adscritas al Sistema de Acceso. En comparación a la admisión 2024 a la misma fecha, hubo 10.060 personas habilitadas.
- Para este proceso de admisión 2025, se entregaron 15 Distinciones a la Trayectoria Educativa en la región de Los Lagos.

PROXIMAS ETAPAS

- **6 de enero** a las 9:00: Inicio del período de postulación.
- **9 de enero** a las 13:00: Cierre del período de postulación.
- **20 de enero** a mediodía: Resultados de la selección.
- **21 de enero**: Inicio de las matrículas (primer período).
- **23 de enero**: Cierre de las matrículas (primer período).
- **24 al 30 de enero**: Segundo período de matrículas.