

Denuncian peleas a palos y robos en vehículos estacionados en el terminal

TODO EN UN DÍA. La violenta riña ocurrida la tarde del miércoles fue viralizada en redes sociales. En los dos casos el rodoviario hizo las denuncias.

Marcelo Galindo
 marcelo.galindo@diariollanquihue.cl

Una violenta pelea con la utilización de palos fue viralizada la tarde del miércoles y de ayer en redes sociales, entre conductores de minibuses y quienes se desempeñan como "voceadores" (voceros que alertan el movimiento y tiempo de los minibuses) en el Terminal de Buses de Puerto Montt.

El hecho no pasó desapercibido porque se registró en plena losa del rodoviario durante la tarde del miércoles, justo a la hora de mayor movimiento de pasajeros. En la imagen, incluso, se observa que uno de los agresores le quiebra un palo en la espalda a otra persona.

Un par de horas más tarde, alrededor de las 17.06 horas, del mismo día fue perpetrado un robo de especies desde vehículos estacionados en el aparcamiento subterráneo del recinto.

Antecedentes aportados por la administración del rodoviario indican que durante todo 2024 se realizaron 647 denuncias por distintos ilícitos ocurridos en el entorno y cercanías del lugar. En la misma zona, además, se registraron 142 detenidos.

Respecto a lo ocurrido en el interior del recinto, informa-

2 millones de pesos en especies fueron sustraídas desde una camioneta estacionada en el subterráneo del terminal de buses.

647 denuncias se hicieron durante el año pasado por distintos hechos delictivos ocurridos en los alrededores del rodoviario.

ron que se registraron 22 denuncias, principalmente relacionadas con hurtos menores.

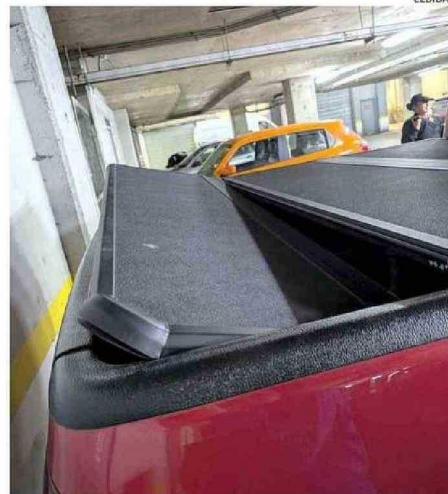
MESA DE TRABAJO

La Inmobiliaria del Pacífico, concesionaria del Terminal de Buses de Puerto Montt, confirmó el robo y la pelea en este establecimiento.

Y a través de una declaración pública lamentan estos hechos. "El miércoles 12 de febrero, pasadas las 17 horas, se registró un robo de especies al interior de un vehículo en el sector de estacionamientos del terminal. Las imágenes captadas por nuestras cámaras de seguridad muestran a un grupo de delincuentes ingresando al lugar y, de manera furtiva, cometiendo el delito", argu-



LA PELEA A PALOS OCURRIÓ EN PLENA LOSA DEL RODOVIARIO.



POSTERIORMENTE HUBO UN ROBO EN LOS ESTACIONAMIENTOS.

mentan.

Confirman en la declaración que la denuncia fue realizada por el afectado "y los antecedentes, incluidos los registros filmicos, han sido puestos a disposición del Ministerio Público y Carabineros para contribuir a la investigación y dar con el paradero de los responsables". El monto del robo, de acuerdo a la víctima, es superior a los \$2 millones.

Desde la concesionaria reiteraron su compromiso con la seguridad y el orden en el terminal. "Actualmente, nos encontramos en un proceso de diálogo con la Municipalidad de Puerto Montt, nuestro mandante, en el marco de una mesa de trabajo dispuesta por el alcalde Rodrigo Wainraight,

donde se han abordado diversas estrategias y medidas para fortalecer la seguridad en el recinto".

PELEA

Respecto de la riña registrada en el interior del recinto, argumenta la concesionaria del rodoviario en la misma declaración, que en las imágenes se observa una violenta pelea entre dos personas que realizarían labores de conductor y "voceador" en el sector de la losa del terminal, "lo que entrega una imagen lamentable a nuestros usuarios".

Señalan que, "como concesionaria, rechazamos este tipo de actos que afectan la convivencia en el recinto y hacemos un llamado a las líneas de bu-

ses que operan en el terminal a mantener un permanente cuidado respecto de las conductas de sus colaboradores".

Los antecedentes de este hecho y del robo, fueron puestos a disposición de Carabineros y del Ministerio Público para la persecución penal.

LINEAMIENTOS

Sergio Barría, director de Concesiones de la Municipalidad de Puerto Montt, lamentó los hechos ocurridos en el rodoviario.

Respecto de la riña, sostuvo que "este hecho corrobora la necesidad que tenemos como municipalidad de fortalecer la mesa de trabajo y llevar a cabo el orden y la seguridad en el interior del terminal y como

lo hemos hecho en el exterior".

A juicio de Barría, el principal objetivo es fortalecer y mejorar los servicios que son entregados a la comunidad de Puerto Montt entorno a lo que pasa en el terminal. "La seguridad y el orden son los lineamientos estratégicos principales que tenemos como nueva administración y este hecho corrobora que tenemos que seguir trabajando y llevar a cabo más seguridad en el entorno al terminal, pero también en su interior".

Ayer, Jordi Valenzuela, presidente de la Agrupación de Usuarios del Transporte Público de la provincia de Llanquihue, señaló que las peleas han ocurrido en otras ocasiones. 