

El salto de Arauco, con Brasil pasará a convertirse en el segundo productor mundial de celulosa

Decisión de la empresa permitirá subir de sus actuales 5,2 millones de toneladas de celulosa a 9 millones.

arauco en Cifras - 2023

POR CAROLINA LATHROP

Como una noticia mixta recibió el mercado el anuncio de Arauco de invertir US\$ 4.500 millones para construir una planta en Brasil, que le permitirá convertirse en el segundo mayor productor mundial de celulosa con casi 9 millones de toneladas. Ello porque sumará 3,5 millones de toneladas de celulosa tipo pulpa que producirá en Brasil, a las actuales 5,2 millones de toneladas que ya genera. Para ello, la empresa espera sumar cada año 60 mil hectáreas de bosques y llegar a las 380 mil hectáreas.

El proyecto Sucuriú, consiste en la construcción y puesta en marcha de una planta de celulosa en la localidad de Inocencia, estado de Mato Grosso do Sul en Brasil y contempla, además, la construcción de una línea de transmisión eléctrica de aproximadamente 90 kilómetros. La estimación de la firma, es que la planta entre en operaciones el último trimestre del año 2027, con un financiamiento a través de distintas vías que incluyen deuda (a través de créditos bancarios, emisiones de bonos y, eventualmente, créditos de fomento de exportación), un aumento de capital, y recursos propios, según informó en un hecho esencial.

Consultados, analistas no quisieron entregar su opinión, alegando que están en proceso de evaluación del impacto del anuncio en los números de la empresa. No obs-

tante, consultada la clasificadora de riesgo Fitch Ratings indicó que "hace sentido entrar en Brasil por las ventajas competitivas que ofrece ese mercado, como menores costos de producción y espacios de crecimiento y eficiencia". Destacaron, además, como positivo que exista un aumento de capital como parte de la estructura para financiar la

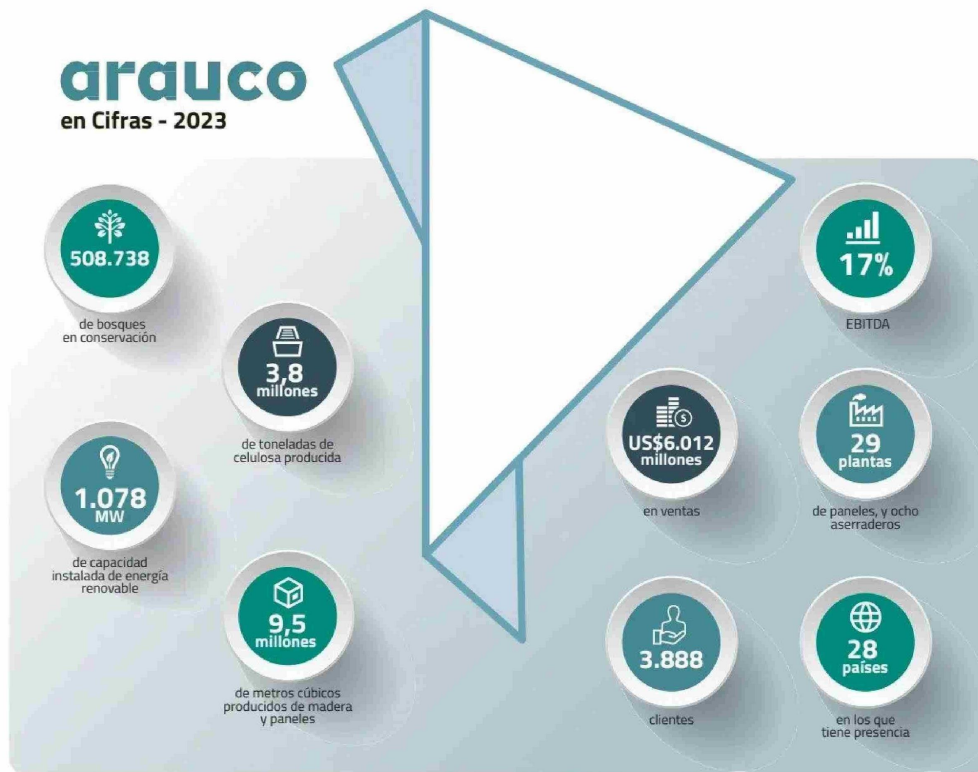
inversión, versus hacerlo solo con deuda.

En julio de este año, Fitch Ratings señaló que "Arauco tiene una posición fuerte de negocios como la tercera mayor compañía de celulosa a nivel mundial. La empresa también es el segundo mayor productor de paneles del mundo y tiene una presencia fuerte en el mercado de la

madera aserrada. Tiene una ventaja competitiva al contar con una de las estructuras de costos más bajas de la industria, que le permite generar flujos de caja operacionales sólidos en escenarios de precios bajos, asegurando la competitividad a largo plazo". Fitch considera que las ventajas competitivas de costos de Arauco en estos productos son

sostenibles "debido a plantaciones forestales productivas, equipos de producción modernos, autosuficiencia energética y bajos costos logísticos debido a la proximidad de plantaciones, plantas y puertos".

Tras el anuncio, el precio de la acción de Empresas Copec, matriz de Arauco, no tuvo mayores variaciones.



Fuente: datos públicos de la compañía

El peso de Arauco

Al 2023, la compañía contaba con 508.738 de bosques, 1.078 MW de capacidad instalada de energía, 3,8 millones de toneladas de celulosa producida, 9,5 millones de metros cúbicos producidos de madera y paneles, ventas por US\$ 6.012 millones y EBITDA de 17%.

Con una presencia en 28 países, llega a 3.888 clientes y abastece centros de distribución y puntos de venta mediante la gestión de una cadena logística de 176 puertos.

A nivel mundial cuenta con 29 plantas de paneles, y ocho aserraderos que incluyen cinco plantas de remanufactura y una capacidad de producción aproximada de 12 millones de metros cúbicos, con Estados Unidos, Canadá, Brasil y México como principales mercados.

Específicamente, en Estados Unidos registra cinco plantas de paneles, seguido por Canadá con dos, y México también con dos que incluyen una planta de resinas. En Brasil, cuenta con 308 mil hectáreas

de patrimonio forestal que incluyen 99 mil hectáreas de bosque nativo de preservación, protección y/o conservación, cuatro plantas de paneles y una planta de resinas.

Su presencia también abarca otros países como Argentina con 264 mil hectáreas de patrimonio forestal que incluyen 120 mil hectáreas de bosque nativo de preservación, protección y/o conservación, más una planta de celulosa que incluye una planta de energía, dos plantas de paneles que incluyen una planta de energía, una planta de resinas y un aserradero. En Uruguay cuenta con 138 mil hectáreas de patrimonio forestal que incluyen 5 mil hectáreas de bosque nativo de preservación, protección y/o conservación, una planta de celulosa con planta de energía. A ellas se suma su presencia en Alemania (tres plantas de paneles), España (dos plantas de paneles y un aserradero), Portugal (dos plantas de paneles) y Sudáfrica (dos plantas de paneles).

En Chile en tanto, cuenta con un

millón de hectáreas de patrimonio forestal que incluyen 285 mil hectáreas de bosque nativo de preservación, protección y/o conservación. Cinco plantas de celulosa que incluyen siete plantas de energía. Dos plantas de paneles que incluyen una planta de energía, dos plantas de terciado que incluyen una planta de energía y seis aserraderos que incluyen 4 instalaciones de producción de remanufactura y una planta de energía.

La compañía ha debido enfrentar importantes desafíos, con la detención en 2023 de la operación del Aserradero Horcones II, debido a la baja en los mercados y los mayores costos en el abastecimiento de materia prima y la suspensión indefinidamente del proceso de fabricación de celulosa en la Planta de Celulosa Licancel, por las inundaciones del río Mataquito que afectaron sus instalaciones, además de los incendios forestales donde más de 47 mil hectáreas de bosques y plantaciones de la compañía se vieron comprometidas. A ello se suman contingencias

a nivel global que impactaron en sus resultados como restricciones asociadas a la pandemia en ciertos mercados, presiones inflacionarias, conflictos geopolíticos y congestión en la cadena logística a nivel global, creando escasez entre los productores de papeles.

Pese a ello, la compañía produjo el primer fardo de celulosa de la Línea 3 del proyecto de Modernización y Ampliación de Planta Arauco (MAPA), la mayor inversión en su historia, hasta ahora.

A nivel internacional acordó la venta de acciones con la empresa Klabin, que comprende aproximadamente 85 mil hectáreas de plantaciones forestales en Brasil y sumó los proyectos Vikingo 2.0 en México y la modernización de la planta Puerto Esperanza en Argentina.

Respecto de sus resultados, la firma reportó ganancias por US\$ 140,8 millones en el período enero-junio de 2024, lo que contrasta con las pérdidas por US\$101,4 millones en igual lapso del año pasado.

Lo anterior debido a un aumento del volumen de venta y a un alza en el precio de venta.

De hecho, el panorama de precios ha ido mejorando. Para este año la clasificadora de riesgos Fitch proyectó valores más altos que los esperados de la celulosa kraft blanqueada de eucalipto, superando las expectativas en la primera mitad de 2024, tras promediar US\$ 690 por tonelada, en comparación con un promedio de US\$ 585 por tonelada en 2023. "Fitch proyecta que los precios promediarán US\$ 675 por tonelada para todo 2024, respaldados por una fuerte demanda europea, así como interrupciones inesperadas en el suministro y niveles de inventario ajustados, a pesar de una demanda más débil de China. Una posible volatilidad en los precios durante la segunda mitad de 2024 podría derivarse de la nueva capacidad de celulosa de Suzano (el mayor productor mundial) y los márgenes ajustados que enfrentan los productores de papel".