

Pymes de Antofagasta anticipan complejo panorama ante el alza de tarifas eléctricas

TARIFAS. Aumento de precios en sus productos y metodologías para el ahorro, son parte de las opciones que muchos de estos negocios empezarán a implementar. El incremento de este suministro comenzó a regir desde ayer.

Francisco Contreras Uribe
cronica@mercurioantofagasta.cl

Desde ayer el panorama para miles de familias antofagastinas, cambió. El alza en las cuentas de la luz modificarán el presupuesto mensual, pero son las pequeñas y medianas empresas (Pymes) las que se verán mayormente afectadas con este aumento en la región, que en promedio alcanzará el 26%.

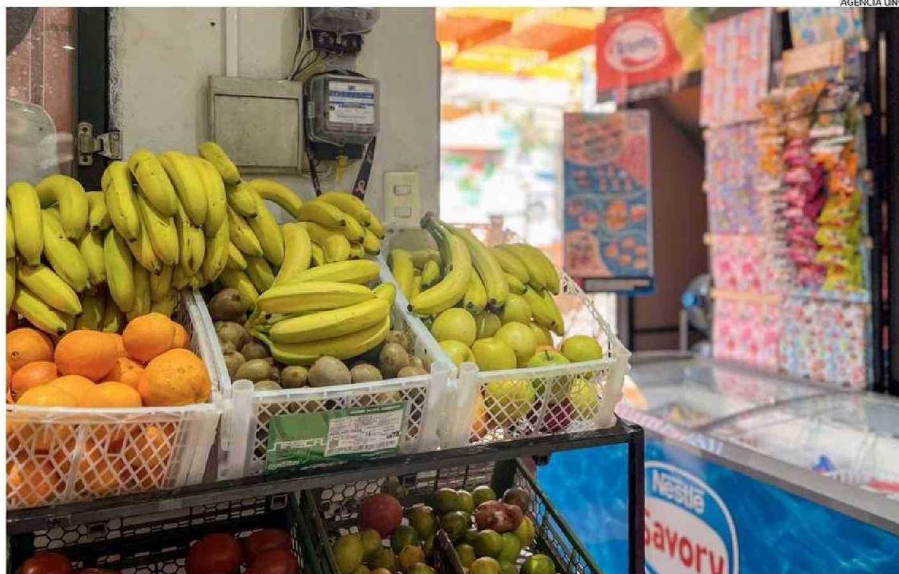
La mayoría de estas Pymes, además de preocuparse de solventar este insumo, deberán estar pendiente continuamente del abastecimiento de mercadería, pago del arriendo del local, entre otros factores condicionantes.

Para la seremi de Energía, Dafne Pino, esta situación o acciones fueron tomadas para proteger a las Pymes. "Sin esta medida este segmento habría enfrentado un alza del doble en el valor de la boleta en mayo, seguida de otro aumento en octubre que también habría duplicado su valor", comentó.

Quienes consuman hasta 350 KWH, el alza será hasta un 19%, mientras que para aquellos que utilicen entre 350 y 500 KWH el valor tendrá un tope del 33%. Finalmente, las Pymes y medidores compartidos sufrirán el aumento del 27%.

PANORAMA

Rodrigo Giuliano lleva más de un año junto a su negocio Giuliano's Pizza. El ingeniero comercial de profesión, asume que esta actual situación afectará directamente a los costos variables, relacionados



MUCHOS DE LAS PYMES LOCALES DEBERÁN REDUCIR COMPRA DE MERCADERÍA Y PRODUCTOS.

"El problema que entre mayor producción tengamos, más va a hacer el consumo eléctrico que experimentemos".

Rodrigo Giuliano
Giuliano's Pizza

a productos como la harina, tomates y cebolla.

"La verdad que el panorama es muy complejo para los negocios pequeños y familiares. El problema que entre mayor producción tengamos, más va a ser el consumo eléctrico que experimentemos, además esto se le suma que, por ejemplo, hay días en que las ventas suelen ser no tan altas, considerando que a mitad de mes la

"Esto sin dudas puede generar un montón de factores negativos, que podría ser la baja de ventas".

Rodrigo Saavedra
Libaque Sanguchería

gente ya no tiene dinero suficiente", expresó Giuliano.

Una de las soluciones que propone el pequeño empresario, es implementar buenas prácticas de productos electrónicos como, por ejemplo, apagar aquellos aparatos cuando no se estén utilizando y evitar que los equipos de refrigeración se abran constantemente, acción que evitaría en un gran porcentaje un so-

"Esto nos obliga a aumentar el precios de nuestros quesos y la variedad de productos con los que contamos".

Nury Segovia
Rey del Queso de Cabra

bre consumo de estos.

SITUACIÓN SIMILAR

Una situación similar es la de Libaque Sanguchería. Su dueño, Rodrigo Saavedra, está bastante intranquilo con lo que sucede actualmente, debido a que esta alza de la luz, se suma el aumento de la materia prima. Esto obligará a esta pyme, a subir el valor de los productos finales, que en

"Todo este impacto lo vamos a tener que absorber nosotros, porque no queremos arriesgarnos a perder clientela".

Juan Soto
Fotosol

este caso son los sándwiches, para que de esta forma el negocio sea rentable.

"Esto sin dudas puede generar un montón de factores negativos, que podría ser la baja de ventas. Además, como esto también afecta a la población general, lo más probable que decidan que las salidas en familia o amigos sean más restringidas", enfatizó Saavedra.

Frente a este panorama, la seremi de Energía recalca que se está trabajando en un nuevo proyecto que contemplaría el apoyo a través de municipios y gobiernos regionales, para de esta manera impulsar programas de eficiencia energética e instalación de paneles solares en viviendas y pymes.

LOCAL REY DEL QUESO

En el caso del local Rey del Queso de Cabra, el consumo mensual de luz es de \$700 mil. Y es que según esta nueva medida, el alza será del 27%, lo que significa que al momento de hacer el pago de este consumo, el dueño tendrá que desembolsar cerca de \$900 mil.

"La verdad que esto es complejo, porque vemos como todos los días sube y sube el precio de los alimentos, del agua y de la luz. Lamentablemente, esto nos obliga a aumentar el precios de nuestros quesos y la variedad de productos con los que contamos", dijo una de las socias del negocio, Nury Segovia.

Por su parte, Juan Soto de Fotosol, negocio familiar, no es mucho lo que puede hacer ante este complejo momento. Es uno de los pocos locales que tratará de no modificar el precio de los productos, que van desde relojes hasta instrumentos musicales.

"Sin dudas que todo este impacto lo vamos a tener que absorber nosotros, porque no queremos arriesgarnos a perder clientela, usuarios que vienen hace muchos años a comprar acá al local", manifestó Soto.

Esta alza en el consumo de la luz, se extenderá hasta el segundo semestre del año 2025. ☞