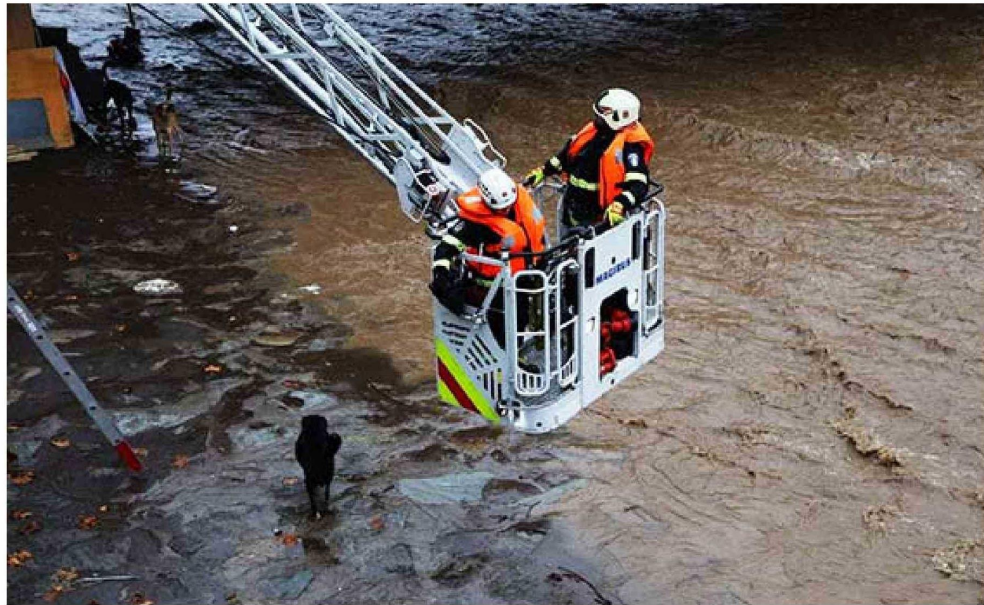


Se espera que las condiciones se estabilicen desde el miércoles en adelante.



MÁS DE 22 MIL HOGARES SIGUEN SIN LUZ

Sistema frontal deja 1.830 damnificados y 3.189 aislados en el país

Balance de Senapred. Se registran 513 viviendas con daño mayor y 10.246 con afectación menor.

AGENCIAS
 diario@ladiscusion.cl
 FOTOS: AGENCIAS

El Servicio Nacional de Prevención y Respuesta ante Desastres (Senapred), entregó un nuevo balance por el sistema frontal que afecta al país, entre las regiones de Coquimbo y Los Lagos.

Según reportó el organismo, anoche, al cierre de esta edición, se contabilizaban 1.830 personas damnificadas, 1.079 de ellas en la región Metropolitana.

Se destalló que hay 913 personas albergadas y 3.189 en condición de aislamiento, la mayoría en la región de La Araucanía (1.885).

Respecto a la situación habitacional, se registran 513 viviendas con daño mayor, 10.246 con afectación menor, y otras 1.220 cuyo nivel de deterioro está en evaluación.

Sobre lo que pueda ocurrir en las próximas horas, el meteorólogo



Se estaría formando para el día lunes una baja segregada, pero este fenómeno sería de carácter "débil"

CARLOS ÁLVAREZ
 METEORÓLOGO

Carlos Álvarez señaló que "se estaría formando para el día lunes una baja segregada" -aire frío en altura e inestabilidad-, pero este fenómeno sería de carácter "débil".

En torno a las precipitaciones, el meteorólogo Arnaldo Zúñiga, de la Dirección Meteorológica de Chile, indicó que se espera que las condiciones se estabilicen "desde el miércoles en adelante".

En el marco del sistema frontal, la directora nacional de Junaeb, Camila

Rubio, señaló que actualmente hay 27 albergues a nivel nacional donde se entrega alimentación.

En relación al suministro eléctrico, según la SEC, a las 21.25 horas aún había 22.492 clientes sin luz: 9.565 en la Región Metropolitana, 5.988 en Valparaíso y 3.207 en O'Higgins, entre las más afectadas.

Código Azul

Por otro lado, el Ministerio de Desarrollo Social activó ayer el Código Azul para comunas de cinco regiones ante el pronóstico de heladas para la zona centro y sur del país, tras el paso del nuevo sistema frontal que afectó en los últimos días.

Ésta es una estrategia de emergencia que se aplica en las localidades con mayores porcentajes de personas en situación de calle, para reforzar los mecanismos de ayuda, y se activa con pronósticos meteorológicos igual o menor a 0°C, o con temperaturas igual o menor a 5°C con lluvia.