



# Designaciones



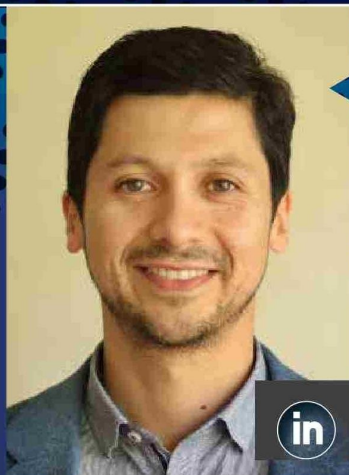
## RODRIGO BARRAZA CENTRA UAI

**Rodrigo Barraza** asumió como director del Centro de Transición Energética (Centra) de la Universidad Adolfo Ibáñez (UAI). El profesional es ingeniero civil mecánico de la U. Técnica Federico Santa María y obtuvo un doctorado y un magíster en Ingeniería Mecánica en la U. de Wisconsin-Madison. Con amplia experiencia en energía solar y transferencia de calor, Barraza liderará investigaciones interdisciplinarias para impulsar sistemas energéticos sostenibles, económicos y seguros.



## ANASTASSIA OTTONE SEREMI DE VALPARAÍSO

El Ministerio de Energía anunció la designación de **Anastassia Ottone** como nueva secretaria regional ministerial de la cartera en la región de Valparaíso. Ottone es abogada y posee un Máster en Democracia y Gobierno por la U. Autónoma de Madrid. Cuenta con experiencia en el servicio público y ha sido asesora legislativa en comisiones parlamentarias y en la Municipalidad de Olmué. También ha ejercido en tribunales civiles y laborales

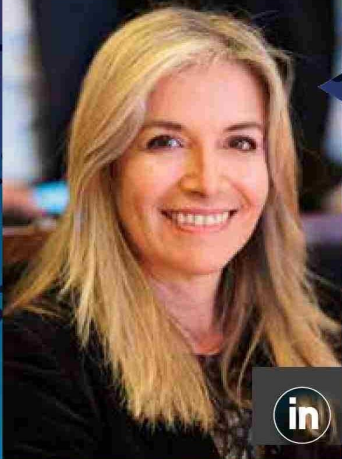


## FELIPE RIQUELME FERROVIAL POWER INFRASTRUCTURE

**Felipe Riquelme** asumió como gerente general de Ferrovial Power Infrastructure. El ejecutivo cuenta con más de 16 años de trayectoria en el sector eléctrico y, previo a su nombramiento, desempeñaba el cargo de gerente de Operaciones en la empresa. Riquelme es ingeniero de ejecución en electricidad por la U. de La Frontera, posee un Executive MBA de la U. de Chile y diplomados en gestión, liderazgo, mercados eléctricos e innovación cursados en diversas instituciones de educación superior.



## Nombramientos recientes de autoridades, ejecutivos y profesionales del sector energético.



### MARÍA TERESA GONZÁLEZ CLG CHILE

El directorio del Grupo de Líderes Empresariales por la Acción Climática (CLG-Chile) designó a **María Teresa González** como nueva presidenta. González, country manager de Statkraft Chile, ha sido parte de la mesa directiva de la organización desde 2020. La ejecutiva es periodista de la U. de Concepción, posee una destacada trayectoria en el sector eléctrico, sanitario y público, y ha presidido la Asociación de Generadoras de Chile.

### GUSTAVO VENEGAS ENLASA GENERACIÓN

Enlasa Generación nombró a **Gustavo Venegas** como nuevo subgerente de Comercial y Regulación. El profesional es ingeniero civil eléctrico de la U. de Santiago de Chile, cuenta con un diplomado en Regulación Económica por la U. Adolfo Ibáñez y actualmente cursa un MBA en la U. de Chile. Venegas posee una amplia trayectoria en el sector energético, con experiencia en estudios eléctricos y normativos, análisis económico y operacional del Sistema Eléctrico Nacional (SEN).



### SOLEDAD PALMA AGENCIA SE

**Soledad Palma** fue designada coordinadora de Comuna Energética de la Agencia de Sostenibilidad Energética (AgenciaSE), consolidando una trayectoria de más de once años en las áreas de cambio climático y energía. Palma es ingeniera ambiental de la U. de Valparaíso, con estudios en energías renovables. Ha trabajado en organismos como el PNUD y PNUMA, además de liderar el GEF7 Electromovilidad en la AgenciaSE.

