

Fecha: 02-08-2024
 Medio: El Labrador
 Supl.: El Labrador
 Tipo: Noticia general

Pág.: 6
 Cm2: 303,2
 VPE: \$ 454.871

Tiraje: 2.000
 Lectoría: 6.000
 Favorabilidad: No Definida

Título: CGE activa plan de acción preventivo ante sistema frontal que afectará a Región Metropolitana

CGE activa plan de acción preventivo ante sistema frontal que afectará a Región Metropolitana

La compañía reforzará sus centros de operación y desplegará cerca de 1.000 brigadas y 2.700 técnicos y supervisores en terreno entre las regiones de Coquimbo y La Araucanía para atender posibles interrupciones que afecten el suministro eléctrico y tendrá atención especializada para los pacientes electrodependientes.

Ante las proyecciones meteorológicas, que señalan el ingreso de un sistema frontal que traerá gran cantidad de lluvia y viento y nieve en algunos sectores de la precordillera de la región Metropolitana a partir de este jueves 1 de agosto, CGE activó su plan preventivo de operaciones para atender de la forma más expedita posible las interrupciones de suministro eléctrico que puedan afectar a las comunas donde opera.

El plan contempla medidas como la preparación de los centros de operación, el despliegue de brigadas de atención de emergencias tipo SAE (Servicio Atención Emergencia) y los equipos de atención domiciliaria, para abordar las interrupciones de suministro que podrían presentarse, de

acuerdo con el pronóstico meteorológico, principalmente por la acción del viento o la caída de árboles, ramas u otros objetos sobre la red eléctrica.

CGE dispondrá de brigadas pesadas –dedicadas a la reconstrucción de infraestructura dañada como postes y líneas eléctricas- que operarán en terreno e incremento también el número de brigadas de atención de emergencia que se desplegarán por estas comunas.

A nivel nacional, la Compañía desplegará entre las regiones de Coquimbo y La Araucanía cerca de 1.000 brigadas y más de 2.700 personas en terreno para atender posibles interrupciones de suministro producto del sistema frontal.

A esto, se suman refuerzos de personal que desde las bases y oficinas refuerza la atención de clientes como el Call Center, Centros de Operación y personal 24/7 en mesas de trabajo para administrar el aumento de recursos dispuestos, y la permanente coordinación con autoridades e instituciones.

Bases de operación preventiva

En el caso de la región Metropolitana, donde CGE atiende a más de 550 mil clientes en 19 comunas, la compañía desplegará más de 243 brigadas livianas y pesadas, con

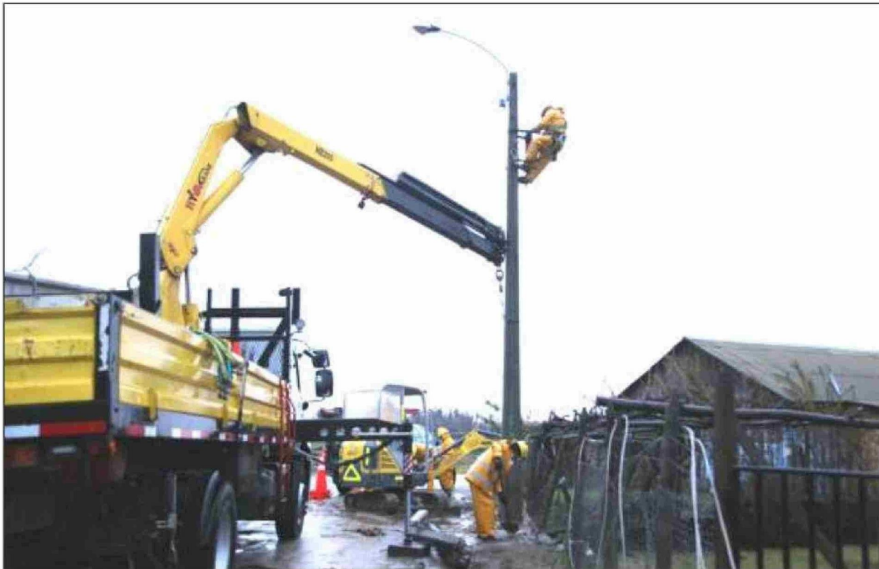


www.cge.cl @CGE_Clientes 800 800 767

atencionclientes@cge.cl +569 8956 8479

Abre tu propia sucursal Descarga la nueva APP CGE 1click

Atención exclusiva para pacientes electrodependientes 800 203 180



más de 640 técnicos y supervisores, para atender posibles contingencias que afecten a los clientes en las comunas en que presta servicio. Estos recursos permitirán atender posibles contingencias de manera más expedita.

Asimismo, la compañía dispondrá de personal especializado y generadores para atender posibles requerimientos de clientes electrodependientes en las comunas bajo su concesión.

CGE instalará también bases preventivas de operación, con personal técnico y maquinaria, para cubrir de manera expedita posibles contingencias que afecten el suministro eléctrico en San José de Maipo, Puente Alto-Pirque, y en la zona que cubre las comunas de San Bernardo, Buin y Paine. Estas bases de operación también estarán disponibles en las comunas que componen las provincias de Melipilla y Talagante.

La Compañía también dispondrá el reforzamiento de sus canales de contacto y plataformas de atención, a fin de dar un servicio expedito a los clientes. CGE recuerda a sus clientes que pueden comunicarse con la compañía y reportar interrupciones de suministro a través de la cuenta de Twitter @CGE_Clientes, el Fono Clientes gratuito 800 800 767, el WhatsApp de atención a clientes +569 89568479, la aplicación para teléfonos móviles "1clickCGE" y la página web www.cge.cl

Consejo