

Exportaciones incrementan en casi 200% pero disminuye comercialización de vinos

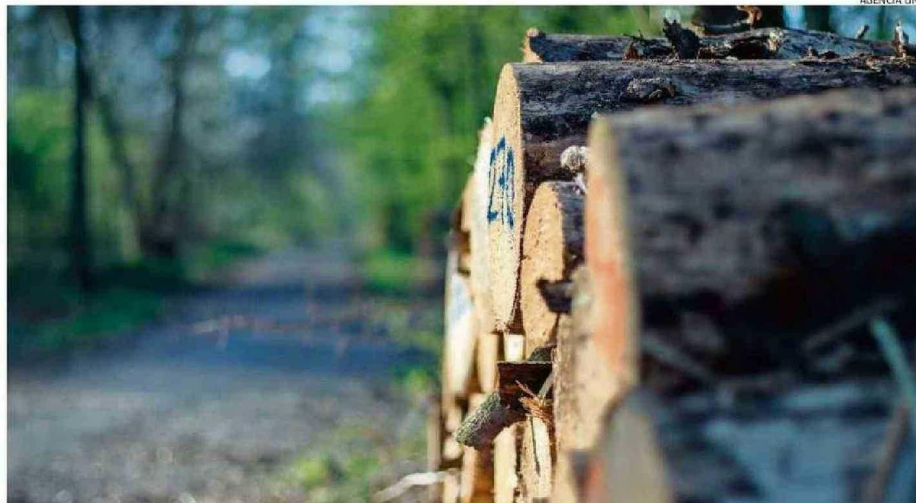
ECONOMÍA. Fuerte aumento respondería a demanda global por productos forestales.

Vivian Beñaldo Catalán
 cronica@cronicachillan.cl

En el trimestre julio-septiembre de 2024, las exportaciones de la Región de Ñuble totalizaron US\$ 354,4 millones de dólares recaudados, lo que representó un crecimiento del 196,5% con respecto al mismo trimestre del año anterior, según dio a conocer el Instituto Nacional de Estadísticas. Los sectores económicos más favorecidos fueron industria, silvoagropecuario, además de berries y cerezas, mientras que el sector vitivinícola, uno altamente desarrollado en Itata, experimentó una caída del 58,8%, lo que es explicado debido a un sobrestock del producto, a juicio de los propios productores locales.

Ahora bien, en específico, el sector industria en Ñuble fue el más beneficioso, pues recaudó US\$336,5 millones, con una variación anual del 204%, teniendo una participación del 94,9% en el total regional.

Consultado sobre la razón a la que se debe el significativo incremento en el comercio exterior, desde la secretaría regional del Ministerio de Economía en la región, el seremi Erick Solo de Zaldívar, respondió que



AGENCIA UNO

“El aumento significativo de sus exportaciones responde, en parte, a un contexto macroeconómico internacional favorable”.

Erick Solo de Zaldívar
 Seremi de Economía

exportador vinos del Valle del Itata, explicó que a pesar de la baja, están trabajando para seguir promocionando los vinos en el mercado internacional y de las acciones que se están tomando. “El tema pasa por cómo la región sigue potenciando la promoción internacional a través de ProChile. El año 2023 no tuvimos ninguna exploración internacional del punto de vista de viajar y hacer giras internacionales, porque se estaba reestructurando todo lo del FNR, que irá en apoyo al sector multisectorial de la región, en la que el sector vitífero tendrá una importante oportunidad, porque tiene bastantes recursos para ir a promoción internacional, ir a Ferias Internacionales, traer expertos, traer importadores, y como vitíferos tenemos que estar preparados para eso”.

SECTOR INDUSTRIA FUE EL QUE MÁS INICIÓ EN LA RECAUDACIÓN DE EXPORTACIONES REGIONALES.

“en particular, el sector forestal desempeña un rol fundamental en la economía de Ñuble. El aumento significativo de sus exportaciones responde, en parte, a un contexto macroeconómico internacional favorable, incluyendo una mayor demanda global de productos forestales y condiciones comerciales que hemos sabido aprovechar estratégicamente. Este desempeño destaca la importancia de mantener una po-

lítica pública que fomente la competitividad y sostenibilidad de nuestras industrias, en distintas áreas”.

A ello, el titular de la cartera económica añadió que “estamos comprometidos con impulsar el crecimiento económico de la región y fomentar la creación de empleos de calidad. La diversificación productiva se ha establecido como un objetivo estratégico clave, no solo para fortalecer las

exportaciones del sector forestal, sino también para potenciar otras áreas económicas”.

EXPORTACIÓN DE VINOS

En tanto, las exportaciones de vinos han bajado, fenómeno de carácter internacional que se debería a un sobre stock del producto. Ejemplo de ello es que la comercialización de vinos desde Ñuble, en el trimestre julio-septiembre, cayeron un 58,8%, según el INE.

El exportador de vinos de Viña Lomas de Llahuen, en Portezuelo, Gustavo Riffo, dijo que “el mercado en general para las exportaciones vitivinícolas está pasando por proceso de estancamiento, ya que existe un sobre stock a nivel mundial. Se mueve muy lento, nosotros comercializamos a EE.UU., Rusia, Finlandia, a mercados nichos”.

Por otra parte, Hernán Segura de Juan Segura Wines,