

Y la motivación, el impacto, el valor de participar en en Explora e IIE trasciende al Congreso Nacional que es un alentador hito de cierre de un proceso que partió meses antes y que puede, e idealmente debe, seguir evolucionando con sus implicancias para la trayectoria vital.

Demuestra e inspira la experiencia de la profesora Olimpia Cifuentes, y de decenas de estudiantes con los que ha trabajado con éxitos invaluable y vivencias impensadas, sin dejar dudas sobre lo relevante de participar en estas instancias, porque enriquece la labor y aprendizajes al punto de cambiar vidas.

Desde el interés

"En mi calidad profesional siempre ando buscando herramientas que me ayuden a motivar a mis estudiantes", destacó como el interés que la ha llevado a aprovechar la variedad de instancias que se presentan para innovar e ir más allá de lo que obliga un currículo o las limitaciones de los contextos, con el desarrollo de ciencia y proyectos como aliados y un horizonte en contribuir a las comunidades.

Es así que ha incentivado a trabajar ideas en torno a distintas temáticas, desde educación ambiental y reciclaje hasta arte microbiano y educación científica.

Los resultados la han llevado a participar de numerosas convocatorias regionales, nacionales e internacionales como Junior del Agua, Zayed Sustentable Prize y Feria de las Ciencias España. Aunque, más allá del renombre y viajes al extranjero, nada supera la relevancia de Explora e IIE, que conoció en 2018 en una charla de difusión en Cicat y ha participado anualmente.

"Explora marca la diferencia. Nos acompaña en un cronograma de actividades y en gran parte del año, donde estamos considerados estudiantes y docentes, y acompañados de un asesor científico", destacó. Y fue más allá: "me atrevería a decir que es el único programa existente en la actualidad que está pensado en trabajar con profesores y estudiantes en un tiempo prolongado, de calidad, actualizado y pensando en la contingencia actual".

Experiencia de aprendizaje

La valoración no es por lo pionero, es una escalada de aportes que hacen que Olimpia Cifuentes defina la experiencia como "de aprendizaje". Tras seis años en Explora Biobío es evidente lo enriquecedor como



Aportes de Explora y motivación docente como impulso para el desarrollo integral de escolares

profesora y persona, para escolares y comunidad.

"Cada convocatoria desafía a nuevos aprendizajes, brindan la oportunidad de ser considerados como comunidad educativa, sobre todo los establecimientos que se en-

cuentran más alejados de las capital es regionales", relevó.

"En el plano profesional me ha permitido la actualización de conocimientos, vincularme con colegas de otros establecimientos y localidades, aprender técnicas para trabajar en el aula, ser escuchada. En lo humano ver que existen profesionales con ganas de apoyarnos y hacernos sentir que no estamos solos en nuestra labor", detalló.

Fundamental es que todo se traspasa a escolares. "El impacto es amplio y profundo", aseguró, "les permite potenciar sus habilidades tanto intelectuales como sociales, se relacionan con un mundo que en localidades como la nuestra son impensables, y el mejor ejemplo es conocer, conversar y ser acompañados por un científico, quien les transmite conocimientos y a partir de sus experiencias de vida los alienta a que pueden alcanzar metas y recorrer el mundo". Tal como lo han logrado varios estudiantes, y certamente lo lograrán más.

centes que impulsan al futuro de escolares, fortalecen las capacidades para afrontar retos y aumentan las oportunidades desde lo académico a lo laboral y social. Pero, muchas veces docentes y escuelas no tienen los recursos para promoverlas o potenciarlas, sobre todo en contextos alejados y/o vulnerables, enraizando limitaciones y brechas que permiten acortar los aportes de Explora.

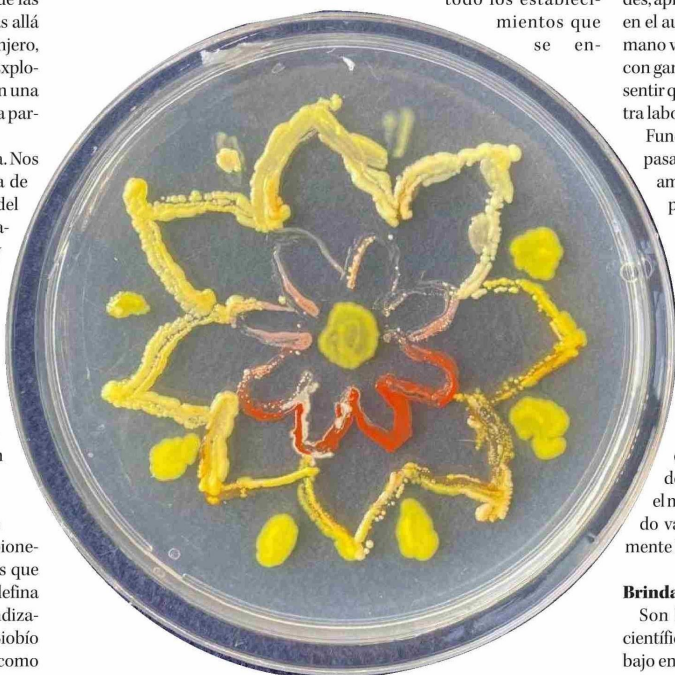
Y por ello Olimpia Cifuentes sostuvo con convicción, desde la certeza de su vivencia, que "los docentes debemos tomar las herramientas que Explora nos brinda", e instancias que aparezcan.

Algo que refuerza la joven Valentina Lobos desde su posición como escolar, para fomentar la búsqueda de incentivos por parte de docentes y la motivación de atreverse por parte de sus pares: "es importante que participen ya que puede mejorar sus habilidades y puede ayudarlos a crecer como personas".

El final y gran impacto es para el desarrollo y proyección de estudiantes, de las nuevas generaciones que se forman y preparan para ser las personas que se desenvolverán, afrontarán retos y decidirán en la sociedad del futuro.

Brindar posibilidades

Son habilidades como método científico, pensamiento crítico o trabajo en equipo, y posibilidades pre-



OPINIONES

Twitter @DiarioConcepcion
 contacto@diarioconcepcion.cl