

Ciencia&Sociedad

9 y 10

de diciembre es cuando se desarrollará una nueva versión del evento regional que organiza el Programa de Neurociencia, Psiquiatría y Salud Mental de la UdeC.

ACTIVIDAD ORIENTADA A PROFESIONALES, INVESTIGADORES Y ESTUDIANTES DE DISTINTAS ÁREAS

Nepsam-UdeC desarrollará el cuarto Congreso Regional de Salud Mental

Natalia Quiero Sanz
 natalia.quiero@diarioconcepcion.cl

Con una invitación especialmente dirigida a profesionales, investigadores y estudiantes vinculados al ámbito sanitario, educativo y social, los próximos lunes 9 y martes 10 de diciembre se llevará a cabo el cuarto Congreso Regional de Salud Mental del Programa de Neurociencia, Psiquiatría y Salud Mental (Nepsam) de la Universidad de Concepción (UdeC).

En un escenario de críticas brechas y demandas, el evento busca generar un espacio para discutir los principales desafíos y avances a nivel local y nacional en torno a la salud mental, determinante del bienestar integral y desenvolvimiento de las personas en sus distintos ámbitos, reuniendo a destacados exponentes de distintas disciplinas de la casa de estudios y otras instituciones académicas para compartir experiencias y evidencias.

Temas clave

Contribuir con conocimientos y herramientas para fortalecer la formación y quehacer profesional en torno a la atención y cuidado de la salud mental e impactar el bienestar de las personas son grandes objetivos del congreso, releva el doctor Luis Aguayo, director del Nepsam y académico de la Facultad de Ciencias Biológicas UdeC, donde también dirige el Laboratorio de Neurofisiología.

En este contexto, destaca que siempre se define un programa que trata los fenómenos de mayor preocupación e importancia acorde a las contingencias y/o realidades.

Es así que la próxima actividad pondrá el foco en cuatro temas clave: deterioro de sistemas neurobiológicos y proyecciones en enfermedades; genética y psiquiatría; perspectiva latinoamericana sobre suicidio; y prevención y promoción en salud mental durante el ciclo vital.

Todos se abordarán en un simposio con panel de investigadores que expondrán trabajos y aristas específicas según sus líneas de investigación. En cada instancia moderará un investigador Nepsam-UdeC,

Generar un espacio para socializar, discutir y reflexionar de los principales retos y avances a nivel local y nacional en una materia crítica es el objetivo del evento, para lo que destacados exponentes acercan sus investigaciones y experiencias.



específicamente los doctores Estefanía Tarifeño, Benjamín Vicente, Felipe García y Kristin Schmidt.

Para cerrar el evento el doctor Luis Aguayo dará la conferencia "Las bases neurobiológicas de las emociones".

Necesidad crítica

El contexto explica tanto la necesidad crítica de abordar las temáticas del congreso y sobre todo contar con esta instancia.

"Los indicadores de salud mental en el país y en el mundo son cada vez más negativos. Y está complejo el tema del acceso a atención", advierte el doctor Aguayo.

Alude a indicadores que van desde alteraciones del sueño a trastor-

nos del ánimo y adicciones, y a los resultados del octavo "Termómetro de la Salud Mental en Chile ACHS-UC" que mostró que 24,8% de encuestados exhibieron problemas, pero cerca de 400 mil no pudieron consultar a un profesional pese a sentir la necesidad por motivos principalmente asociados a limitaciones en cobertura y finanzas. Y el sistema público carece de personal y no da abasto para atender la gran carga, lo que hace poco provocó una gran crisis en el servicio local. Incluso en lo privado hay falta de horas y alta demanda.

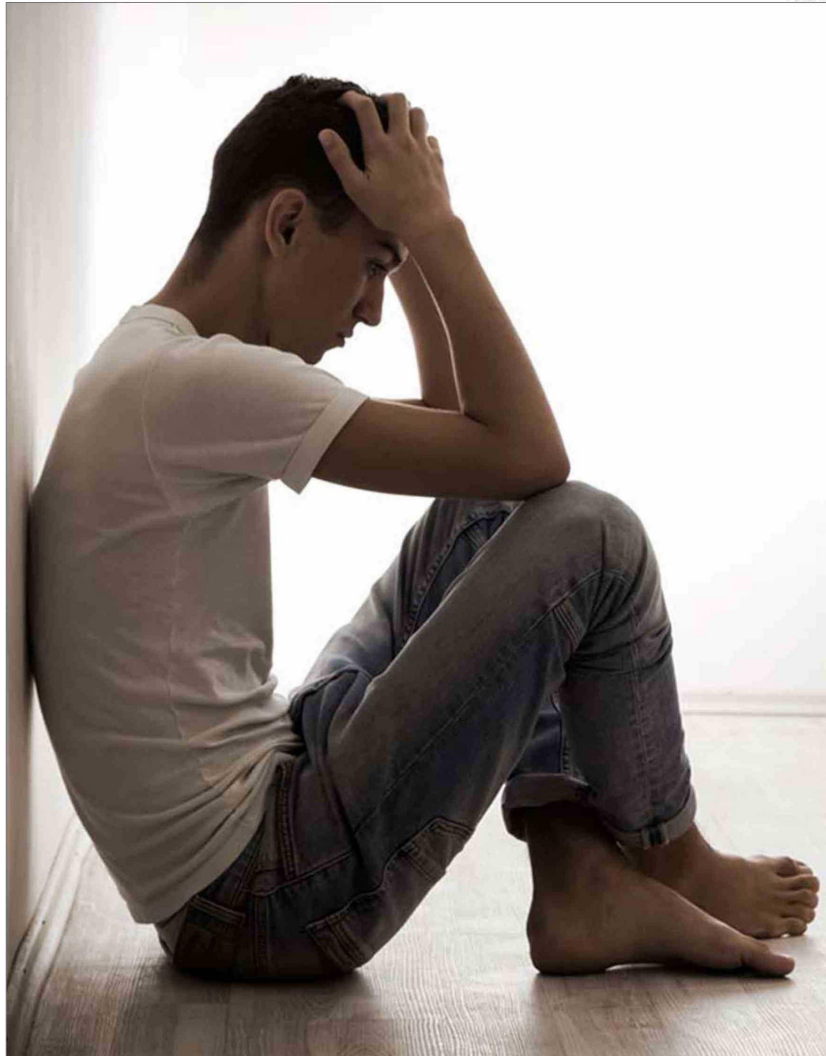
Otro fenómeno que lamenta es que "el suicidio está ocurriendo cada vez más y en gente joven". Y factores como falta de diagnóstico

y atención o contención y asistencia pueden ser determinantes.

Además, sostiene que "distintas etapas del ciclo vital tienen un eventual impacto distinto en nuestra vida y salud mental". Por ende, la salud mental requiere cuidados y atenciones particulares a características y necesidades de cada fase y durante toda la vida.

Es así que el investigador proyecta que durante el congreso se motive una reflexión profunda sobre la importancia de promover y proteger la salud mental y prevenir afecciones desde etapas tempranas y en toda la trayectoria vital, como también de la atención, diagnóstico, tratamiento y contención oportunos y adecuados.

FOTO: /CC



Desde el inicio de la vida

Si la necesidad y desafío social es prevenir el desarrollo de problemas o enfermedades mentales, y promover y proteger la salud mental de las personas a lo largo de la vida para cambiar la crítica realidad actual, el trabajo debe partir con el inicio de la vida de las personas, declara con convicción el doctor Luis Aguayo, una que asume compartida entre quienes se desempeñan como él en el área de las neurociencias y la salud mental, porque así demuestran las evidencias desde las ciencias básicas a la atención clínica y asistencia social.

“Los primeros años de vida son fundamentales para construir capacidades que nos permitan afrontar etapas difíciles en nuestra vida más adulta. La resiliencia, las reservas cognitivas y emocionales deben fortalecerse en edades primordiales”, explica.

La razón es que los primeros años de vida, desde la gestación, son críticos en el desarrollo cerebral e integral en relación con aspectos cognitivos, psicológicos, emocionales y sociales, cemen-

Para asistir:

El cuarto Congreso Regional de Salud Mental de la UdeC se realizará desde las 9 horas en dependencias de la Vicerrectoría de Investigación y Desarrollo. Las inscripciones se pueden realizar escribiendo al correo econtinuamed@udec.cl y la información detallada sobre el programa se dispone en www.nepsam.udec.cl.

tando sus bases que impactan para etapas posteriores.

Desde ahí enfatiza que “ya que las poblaciones están envejeciendo aceleradamente, es necesario reconocer la importancia de fortalecer nuestras capacidades cognitivas para poder enfrentar esta etapa sin mayores alteraciones en el ánimo, las que afectan nuestras capacidades de razonamiento y de darnos cuenta de las situaciones que vivimos”.

Ante dicho escenario es que pone el acento en lo crucial de la formación y aprendizaje socio-emocional desde la infancia: “la educación derivada de la familia primero y el sistema escolar segundo es fundamental para enseñar a las personas a conocerse y entender sus emociones y lograr hacer un manejo más apropiado de ellas”.

Ahí la invitación del evento abierta más allá del quehacer clínico/sanitario para impactar en los ámbitos educativos y sociales para promover y proteger la salud mental a lo largo de la vida.

OPINIONES

Twitter @DiarioConcepcion
contacto@diarioconcepcion.cl

