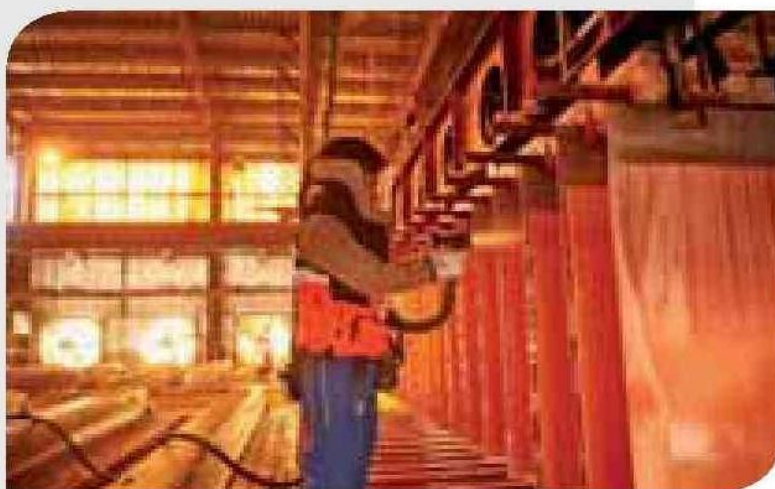


BHP PROYECTA QUE LA DEMANDA DE COBRE AUMENTARÁ EN 1 MILLÓN DE TONELADAS ANUALES

La minera BHP proyecta que el consumo mundial de cobre aumentará en 1 millón de toneladas adicionales al año, en promedio, hasta 2035. Esto se debe en gran medida a la



adopción de tecnologías intensivas en cobre, duplicando la tasa de crecimiento observada en los últimos 15 años.

En un informe publicado recientemente, el gigante minero señaló que la demanda mundial de cobre ha crecido históricamente a una tasa anual compuesta del 3,1% durante los últimos 75 años. Sin embargo, la tasa de crecimiento se desaceleró al 1,9% en los 15 años previos a 2021. “ De cara al año 2035, prevemos que esta tasa de crecimiento vuelva a aumentar hasta el 2,6% anual” , se lee en el informe.