



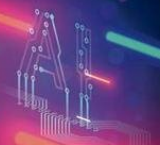
Lunes 31 de marzo de 2025 01



0,39%

es el gasto en I+D sobre el PIB, según la última Encuesta de Gasto y Personal en Investigación y Desarrollo (I+D) (Fuente: Ministerio de Ciencia, Tecnología, Conocimiento e Innovación).

Chile se ha consolidado como líder en inteligencia artificial (IA) en América Latina, según el reciente Índice Latinoamericano de Inteligencia Artificial (ILIA) 2024. Este logro, destacado por el Centro Nacional de Inteligencia Artificial de Chile (CENIA) y la Comisión Económica para América Latina y el Caribe (CEPAL), subraya el papel crucial de la IA en la transformación digital de las organizaciones. Con una puntuación de 73,07, Chile supera a Brasil (69,30) y Uruguay (64,98) en este importante indicador regional.



Día Nacional de las Regiones 2025

IA y tecnologías comienzan a aportar al desarrollo regional

La Inteligencia Artificial (IA) y otras tecnologías avanzadas están dejando una huella transformadora en el panorama económico de las regiones chilenas. Desde la optimización de procesos en la minería del norte hasta la mejora en la eficiencia agrícola en el sur, estas herramientas están impulsando la productividad y abriendo nuevas oportunidades. La IA está permitiendo a las empresas locales tomar decisiones más informadas, automatizar tareas y desarrollar soluciones innovadoras para desafíos específicos de cada región.



La industria minera se ha potenciado con el uso de nuevas tecnologías

La integración de la Inteligencia Artificial (IA) y otras tecnologías avanzadas en la minería chilena está abriendo un abanico de oportunidades tanto para las grandes empresas del sector, como para las startups tecnológicas, en especial aquellas con mirada regional.

Pág. 4



Chile es líder mundial en la investigación astronómica y el futuro es auspicioso

Nuestro país albergará el proyecto ELT, el más grande del planeta, donde el uso de IA y tecnologías serán fundamentales. El astrónomo y ex representante de ESO en Chile, Luis Chavarría, destaca los beneficios de esta ciencia para el país.

Pág 8



El Laboratorio Natural Desierto de Atacama (Landata) es un proyecto multidisciplinario clave

En etapa "in vivo" se encuentran las investigaciones enfocadas en comprobar una posible cura para el cáncer basada en la aplicación de nanopartículas de arsénico extraídas de procesos biológicos de microorganismos que habitan el Desierto de Atacama.

Pág. 12

