



## Así hacemos minería para un futuro mejor

En el Choapa, desarrollamos un trabajo colaborativo para atender las necesidades y preocupaciones de las comunidades en materia hídrica, teniendo como prioridad el agua para consumo humano y la actividad agrícola.



### Programa Aproxima:

Desde 2018, apoya el acceso al agua potable rural a través de obras de mejoramiento de los 80 Servicios Sanitarios del Choapa.



Beneficiarios:  
**+58 mil usuarios**



Inversión total:  
**+\$3.200 millones**



### Programa Aproxima En Red:

Desde 2022, permite optimizar la gestión hídrica mediante tecnología de datos en los Servicios Sanitarios Rurales del Choapa.



**100%**  
De los SSR aptos para la digitalización.

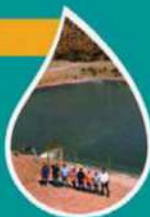


**231**  
Puntos de monitoreo en tiempo real.



### Programa Confluye:

Desde 2009, contribuye a mejorar la disponibilidad y eficiencia en el uso del agua para la agricultura local.



Beneficiarios:  
**+8.000 regantes**



Inversión total:  
**+\$1.970 millones**



### Programa AIA:

Desde 2015, entrega asesoría y apoyo económico para el desarrollo de proyectos agrícolas de pequeños agricultores.



Beneficiarios:  
**+4.700 agricultores**



Inversión total:  
**+\$3.600 millones**



Hace un año, con la puesta en marcha de nuestra Planta Desalinizadora, iniciamos nuestra transición hídrica. El compromiso es avanzar hacia una minería cada vez más sustentable y que se haga cargo de los desafíos del cambio climático.



Así hacemos minería para un futuro mejor