



Accidentes fatales en la minería tocan su menor nivel desde que hay registros

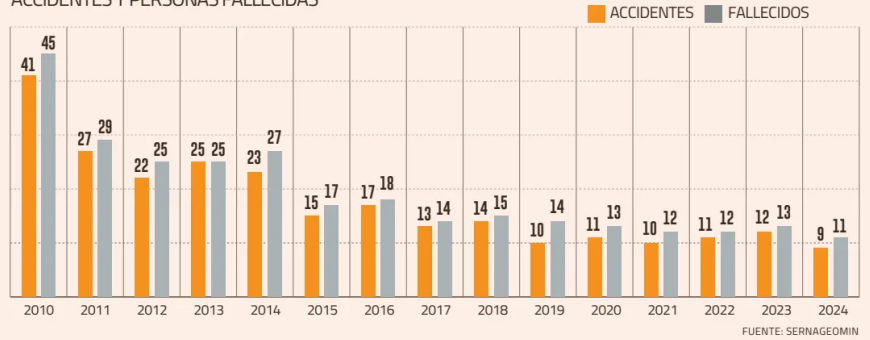
POR PATRICIA MARCHETTI

En octubre se cumplieron 14 años desde el rescate de los 33 mineros en la mina San José. En el mismo lapso, desde 2010 a la fecha, el Servicio Nacional de Geología y Minería (Sernageomin) realiza anualmente su reporte de accidentabilidad en el sector, el cual en 2024 tocó un mínimo histórico en sus dos variables: 9 accidentes fatales, que provocaron 11 fallecimientos.

Según el informe, seis de los

■ Según el informe anual de Sernageomin, la tasa de fatalidad de la industria ha disminuido un 83% desde 2010.

ACCIDENTES Y PERSONAS FALLECIDAS



sensibles decesos se registraron en la pequeña minería, mientras que tres fueron en la gran minería y dos en la minería artesanal. Entre ellos no se consideran los incidentes de las actividades ilegales.

“Las cifras que resumen 2024 son mejores que todos los años que tenemos registros en cuanto a accidentabilidad y tipos de accidentes, teniendo siempre presente que ninguna muerte es motivo de celebración”, comentó a **DF** el director nacional de Sernageomin, Patricio Aguilera.

Desde el 2010 a la fecha, la tasa de fatalidad ha disminuido un 83% en la industria extractiva minera, mientras que los fallecimientos se han reducido de 45 a 11.

En el mismo lapso, el estudio calcula que la tasa de accidentabilidad

en la gran y mediana minería se ha reducido en un 88%, mientras que en la pequeña lo ha hecho en un 74%.

Yendo aún más atrás, Sernageomin identifica que si el año 2000 la tasa de fatalidad alcanzaba el 0,18, en 2024 fue de 0,02.

“Uno de los focos que hemos puesto como Servicio ha sido el impulsar cambios normativos para fortalecer la seguridad y propiciar la formalización de todas las actividades mineras”, indicó Aguilera.

“Estamos fortaleciendo la fiscalización de las faenas mineras, con un enfoque en la prevención de riesgos, planes de cierre y el cumplimiento de la normativa ambiental”. Detalló que se han propuesto actualizaciones al Reglamento de Seguridad Minera DS 132 para incorporar mejores prácticas

y nuevas tecnologías.

Tipos de accidentes

Según el informe, tres de los accidentes fatales de 2024 se produjeron por la tipología “golpeado por rocas”, la cual se posiciona como la más común de las causas. De hecho, desde el 2000, el 31% de los decesos por incidentes en el sector se han debido a dicha clasificación, generando la muerte de 194 trabajadores.

Otros dos fallecimientos se debieron a “apretado u atrapado”; dos por “intoxicación por gases”; uno por “golpe”; y uno ocasionado por “vehículo motorizado”. Esta última tipología, de acuerdo al análisis, ha provocado el 23% de los accidentes fatales ocurridos en la gran y mediana minería desde el año 2000, implicando 73 decesos.