



## MARZO 2025

### Exposición “Somos materia” de egresados y egresadas del título de Producción Visual 2023-2024

“Somos Materia” es una exposición colectiva que reúne obras de los egresados y egresadas del título de Producción visual 2023-2024 de la Universidad de Concepción. Esta curaduría colectiva propone una reflexión sobre las materialidades análogas/sensibles, explorando cómo el cuerpo, la memoria y el territorio se entrelazan en los procesos creativos propios del arte contemporáneo.

La exposición aborda temas como el vínculo entre cuerpo y materialidad, la memoria individual y colectiva, las identidades territoriales y biográficas, y la resistencia frente a la masiva digitalización de las experiencias humanas. Las obras exploran narrativas íntimas y colectivas, dialogando con elementos cotidianos desde lo gráfico, pictórico, escultórico, audiovisual e instalativo.

El público encontrará un recorrido por diversas propuestas artísticas que incluyen estampación xilográfica, pintura, instalación, registros fotográficos y audiovisuales, entre otras técnicas. Las obras incorporan materiales como ropa desechada, juguetes, fotografías análogas, elementos naturales y huellas del cuerpo humano, proponiendo una experiencia multisensorial que conecta lo tangible con lo emocional.

La exposición Somos Materia estará disponible en la Casa del Arte hasta el próximo 2 de marzo.



### Actuales exposiciones en Casa del Arte José Clemente Orozco

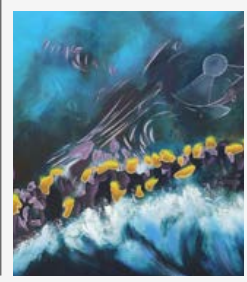
**Atenea: 100 años de difusión del conocimiento y de las artes**  
Pinacoteca UdeC y revista Atenea



**Del rayo al efecto tardío del trueno**  
Intervención artística de Carolina Opazo, Rebeca Olea y Amparo Prieto en diálogo con la colección Pinacoteca UdeC



**Kabbalah: Profundidad espiritual y exploraciones de la subjetividad**  
Rodrigo Piracés



**Facultad de Medicina UdeC: 100 años de salud (1924-2024)**  
Pinacoteca UdeC y Facultad de Medicina UdeC



**Somos materia**  
Egresados y egresadas del título de Producción Visual 2023-2024

