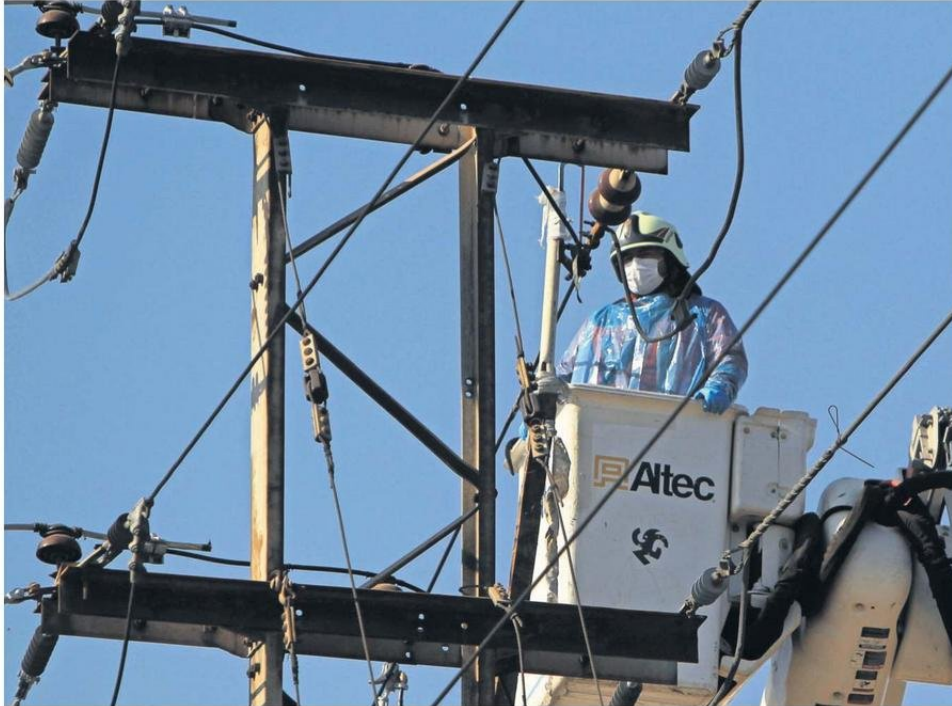


Corte afectó a 14 regiones del país

## Apagón: Gobierno defiende inversión eléctrica ante críticas



Gremios criticaron la inversión del Estado en materia eléctrica.

Vocera Aisén Etcheverry aseguró que "aumentó un 33% la inversión en materia eléctrica", en comparación al Gobierno anterior.

Por **Matías Gatica Lindsay**  
 cronica@diarioelsur.cl

A dos días de ocurrido el megacorte de luz que dejó a más de 19 millones de personas sin suministro entre Arica y Parinacota y Los Lagos, el Gobierno defendió la inversión eléctrica que se ha realizado en esta administración, la que ha sido criticada tras esta emergencia.

Luego de ocurrido el apagón, la precandidata presidencial de Chile Vamos, Evelyn Matthei, culpó al Gobierno de "bloquear las inversiones en el ámbito eléctrico por la permisología y el fundamentalismo ambiental".

Desde el CPC dijeron que se deben "crear condiciones necesarias para acelerar la inversión, hoy es insuficiente". "Tenemos pocas líneas (...) Dependemos de una gran carretera y líneas que no dan abasto", dijo el director ejecutivo de la Asociación de Transmisoras Chilenas, Javier Tapia.

Ante las críticas y emplazamientos, la vocera, Aisén Etcheverry, respondió a radio Duna que "en materia de inversión hay que ser claros (...) las comparaciones sirven para saber si estamos avanzando o no en esas áreas y cuando comparamos la inversión de los últimos tres años con el mismo periodo del gobierno anterior,

### CORTES DE LUZ EN LA RM

En la tarde de ayer la empresa Enel comunicó que cerca de 44 mil clientes de Colina, Tiltil y Lampa se encontraban sin suministro eléctrico debido a "una falla de alta tensión". Más tarde informaron que esa cifra bajó a 29 mil clientes y que "mantiene la coordinación para recuperar el servicio de nuestros clientes a la brevedad posible".

el aumento de inversión en materia eléctrica ha sido de un 33%. Aquí hay inversión es una inversión que está además creciendo". "Los comentarios que hizo la candidata evidentemente mezclan elementos y son elementos que confunden", dijo.

Sobre esta discusión, el ministro de Energía, Diego Pardow, dijo a Tr3 Radio, que en esta emergencia hubieron "problemas de gestión de la crisis de distintos actores, de los distintos segmentos del

sistema eléctrico los que hicieron que ese problema localizado en un estado en particular se propagara a todo el país (...) no confundamos las cosas. Lo que ocurrió no es un problema de inversión, es un problema de gestión".

Sobre los dichos de Matthei, señaló que "a mí me sorprende un poco lo que dijo, que además no es cierto", y llamó a no politizar el tema, "porque necesitan tiempos de maduración extensos y consenso social para avanzar".